



Karolinska
Institutet

Bakom kulisserna på gemensamma utbildningsprogram

Perspektiv från två världar

Vilka är vi?



Lars-Arne Haldosén
f.d. Programdirektor biomedicinprogrammen,
Karolinska Institutet



Malin Öhrman
Handläggare, Fakultetskansliet utbildning
Karolinska Institutet

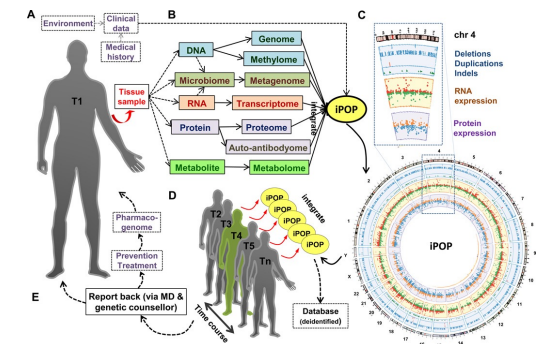
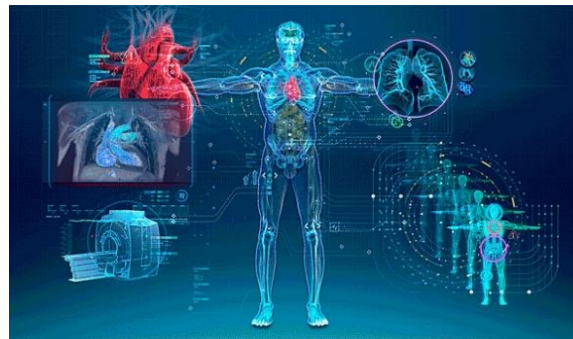
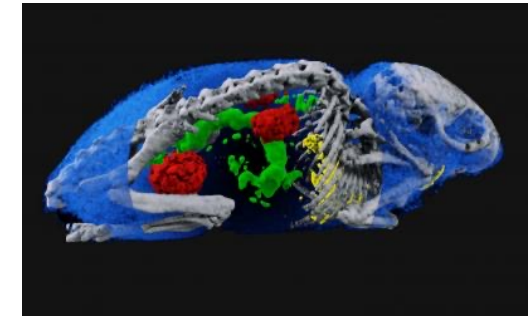
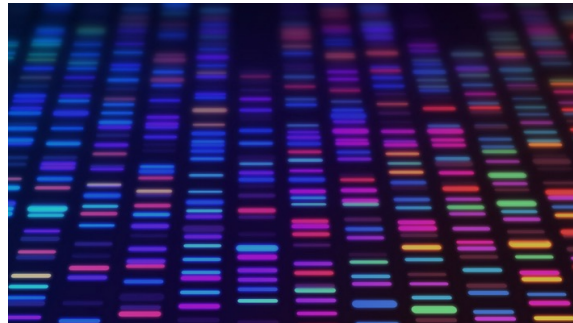
Varför ska vi ens samarbeta?

Varför ska vi ens samarbeta?

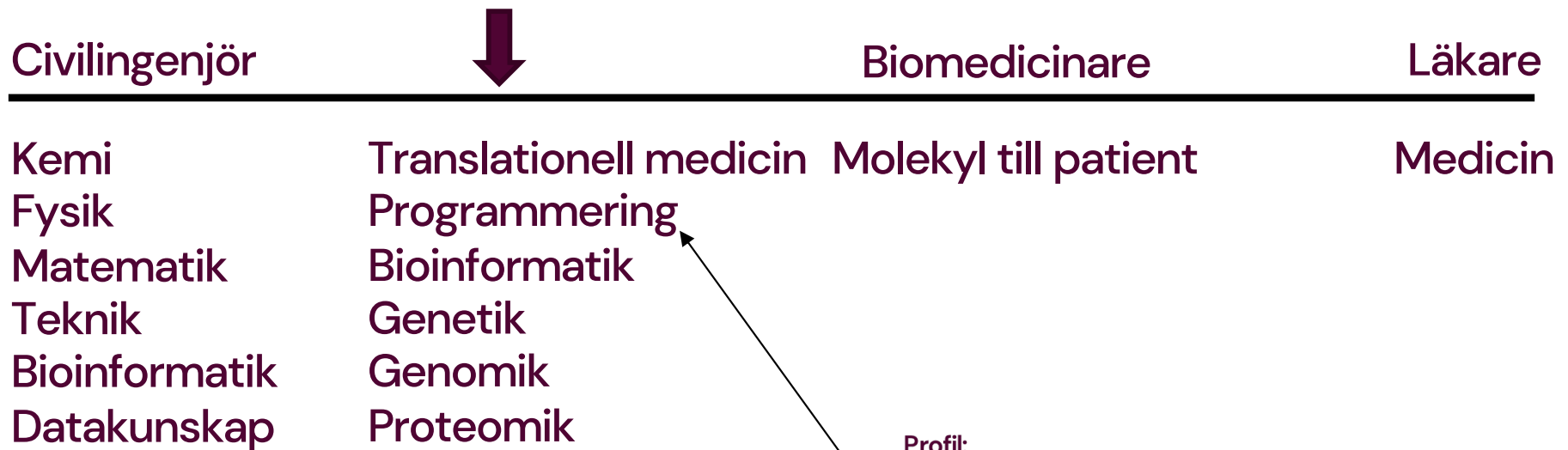
- Rätt genomfört så är "helheten större än summan av delarna".
- Molekylära tekniker inom livsvetenskaperna, gemensamt internationellt masterprogram mellan KI, KTH, och SU.

Varför starta upp programmet?

Industrialiseringen inom livsvetenskaperna – akademi, industri och klinik



Behov utbilda studenter med kunskaper och färdigheter som passar "i det nya" inom life science



Profil:

- ämneskunskaper
- "vått och torrt labb" - kunskap och färdigheter
- lagarbete och projekt
- mångkulturell/multinationell miljö
- utbildad för livslångt lärande

Molekylära tekniker inom livsvetenskaperna

Applied communication (6)	Molecular genetics and genomics (5)	Frontiers in translational medicine (13)		Biostatistics (6)	KI
Programming techniques for life sciences (7.5)	Bioinformatics (7.5)	Methods in molecular life science (7.5)	Comparative genomics (7.5)		SU
Applied proteomics (7.5)	Applied gene technology and large-scale data analysis (7.5)	Electives (7.5)	Electives (7.5)		KTH
Degree project (30)					KI, KTH, SU

...och hur?

Masterprogrammet i biostatistik och datavetenskap



Samarbete i praktiken – framgångsfaktorer

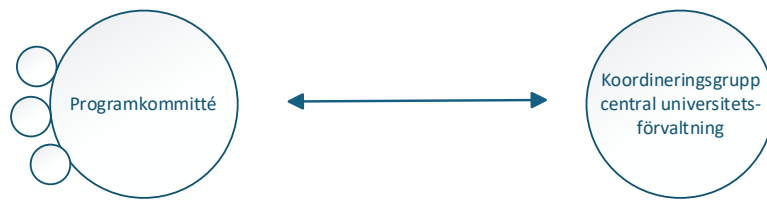
Samarbete i praktiken – framgångsfaktorer

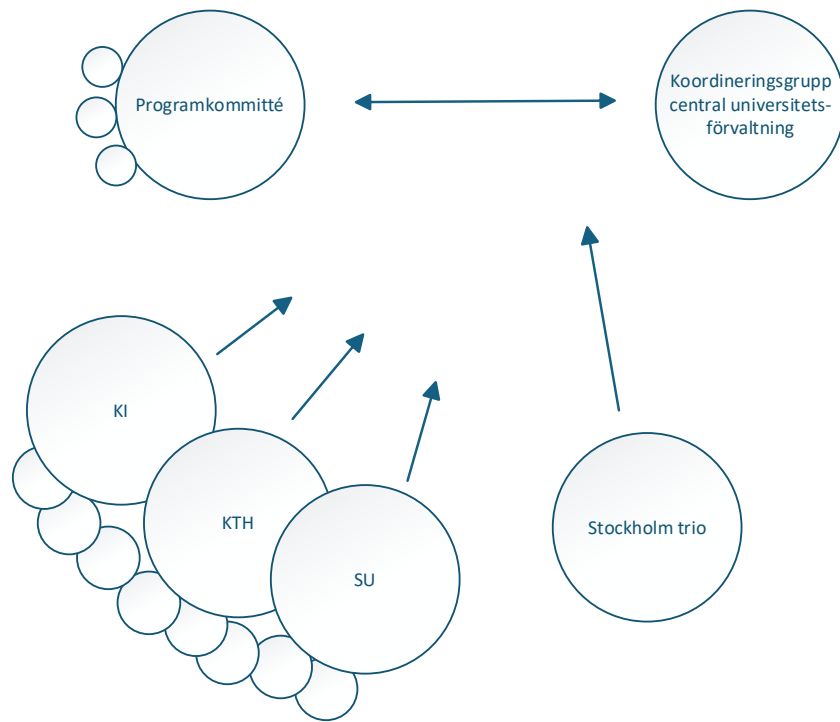
- Behovsanalys – inte bara akademi utan även hela life science-sektorn
- Identifiera styrkor hos de "inblandade"
- "Ge och ta" i gott samförstånd
- Involvera studenter – från uppstart och i löpande utveckling
- Se och kom överens om helheten – från marknadsföring till examensbevis

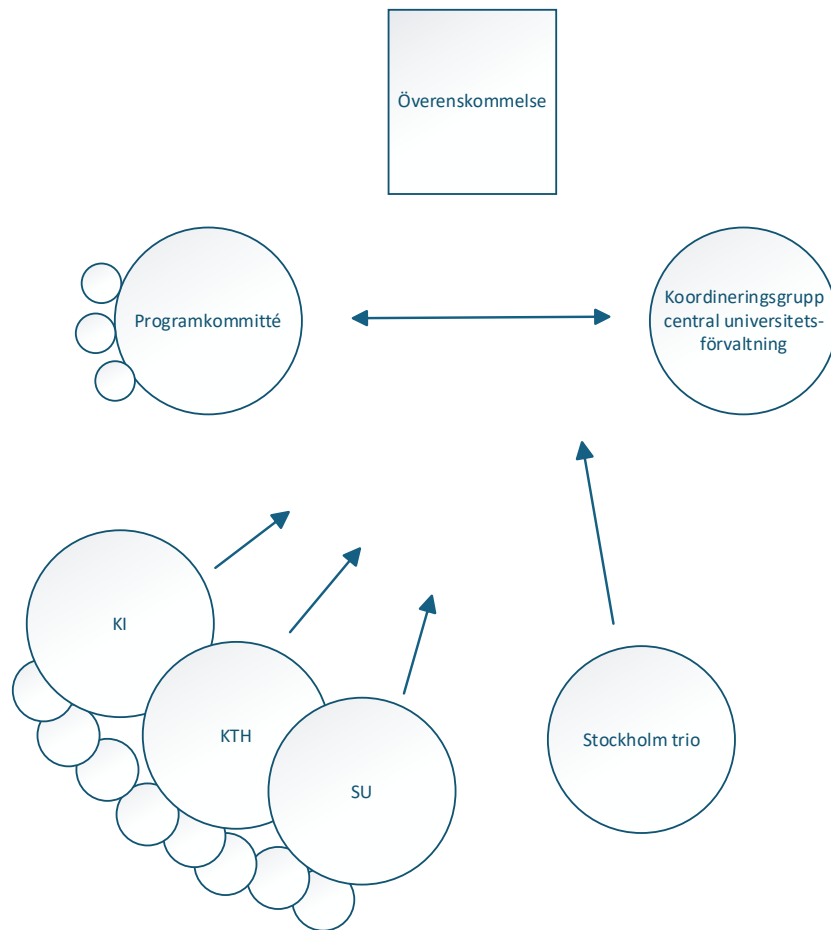
Studentperspektivet i centrum

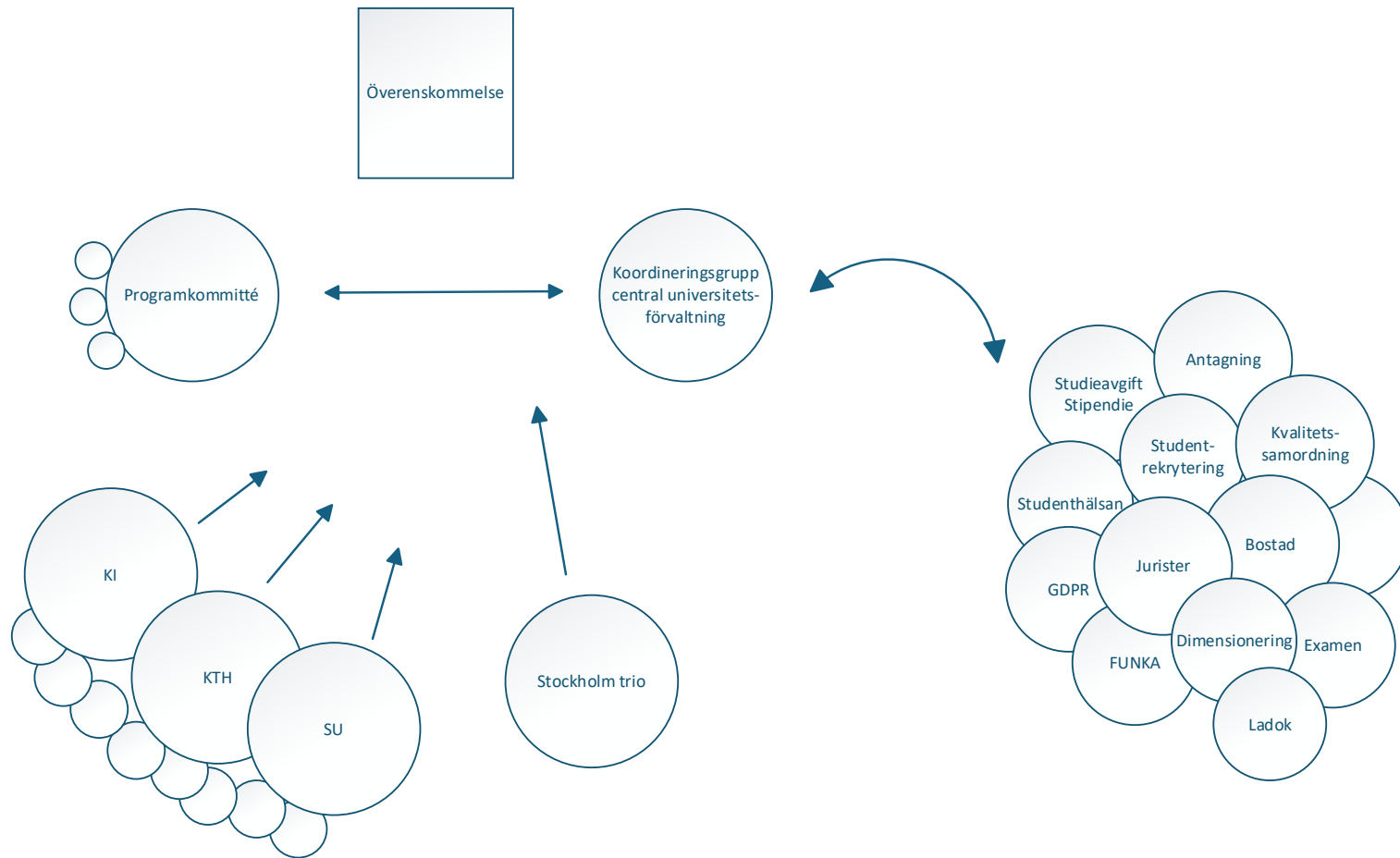


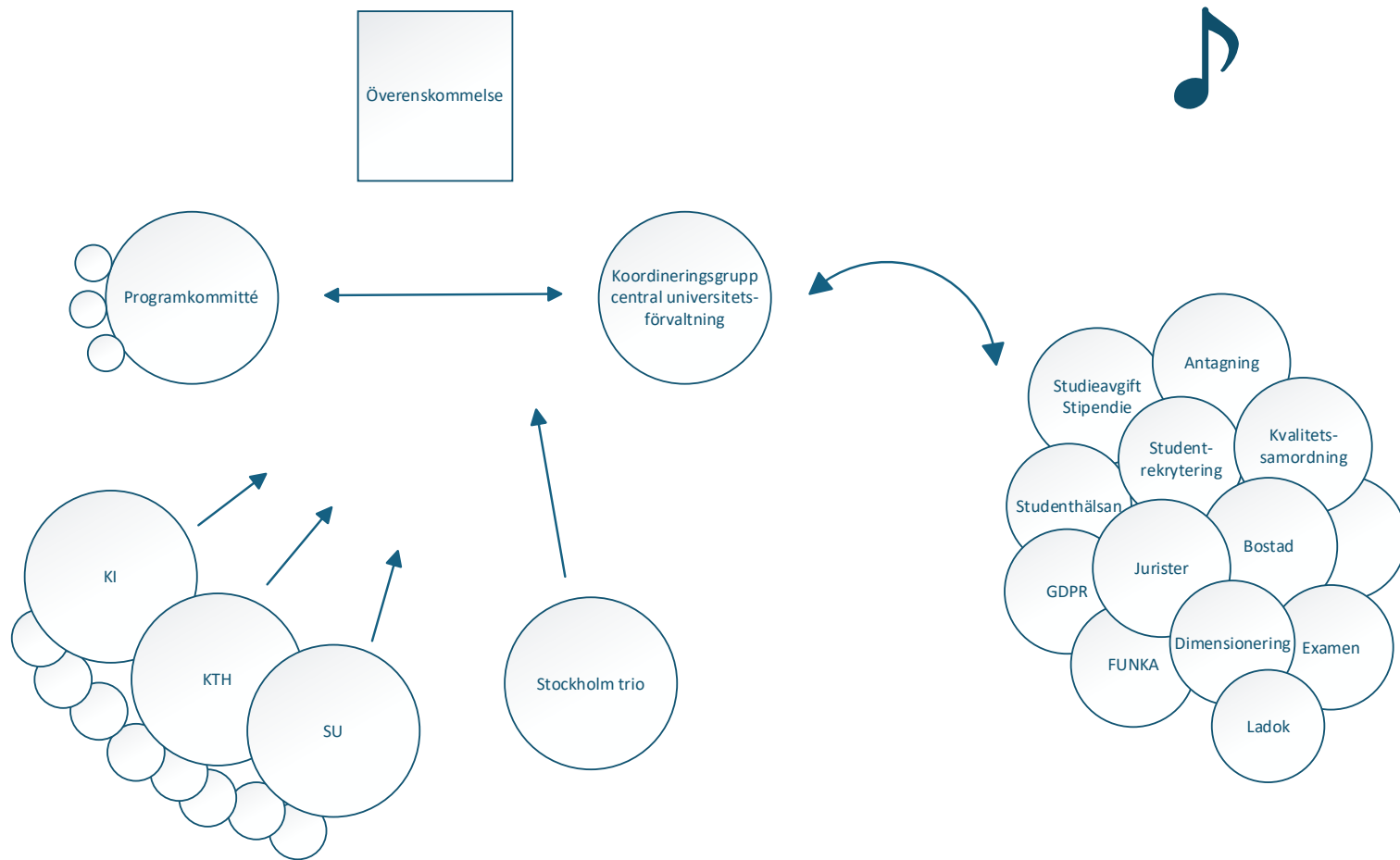












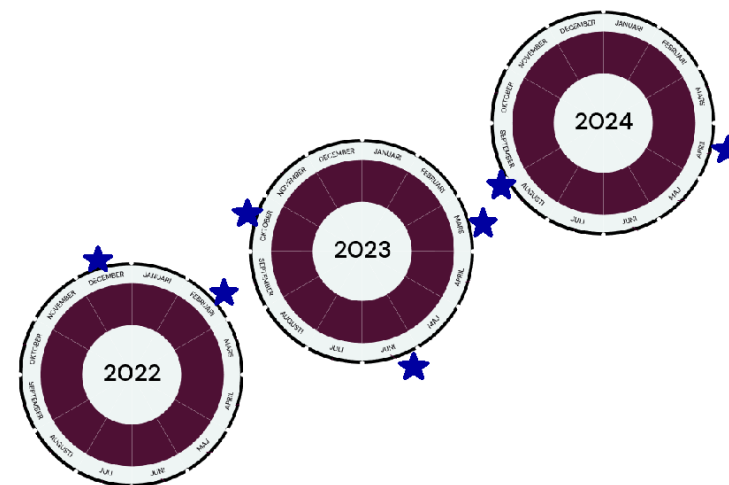
Vilka var de största utmaningarna?

Vilka var de största utmaningarna?

- Säkra helhetsupplevelsen för studenterna – kursernas innehåll stämmer överens med programmets progression och mål
- Säkra helhetsupplevelsen för studenterna – smidig flytt mellan de tre universiteterna
- Deadlines och nivå för beslut olika för KI, KTH och SU

Vilka var de största utmaningarna?

- Vi är olika organisationer, bra att förstå tidigt
- Tidsperspektiv
- Kontaktytor för ett långsiktigt hållbart samarbete i universitetsförvaltningarna



Om vi kunde ge några råd till andra som vill starta gemensamma program

Om vi kunde ge några råd till andra som vill starta gemensamma program

- Reellt behov – "marknadsanalys" – "bottom-up"
- Tydlig gemensam plan från start
- Identifiera styrkor och kompromissa – "ge och ta"
- Beakta flera perspektiv samtidigt
- Lyssna på studenterna och även avnämarna
- Var beredd att investera resurser långsiktigt





**Karolinska
Institutet**