



Ekonomiavdelningen (FO)

- organisering och utveckling

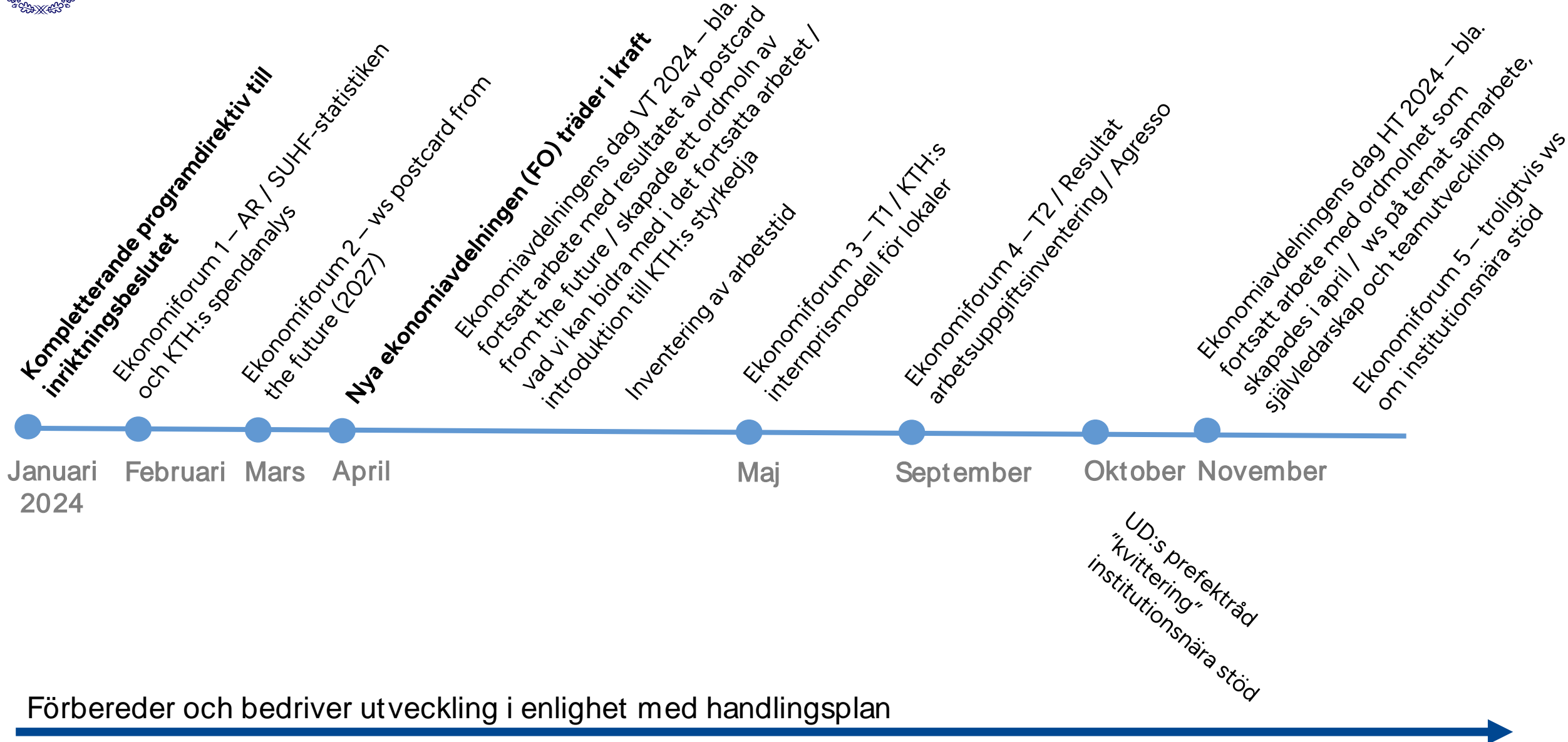
Höstkonferens inom ekonomi och planering 14 – 15 november 2024

Susanne Odung, ekonomichef KTH

Vägen fram till rektors beslut om en samorganiserad ekonomiavdelning vid KTH

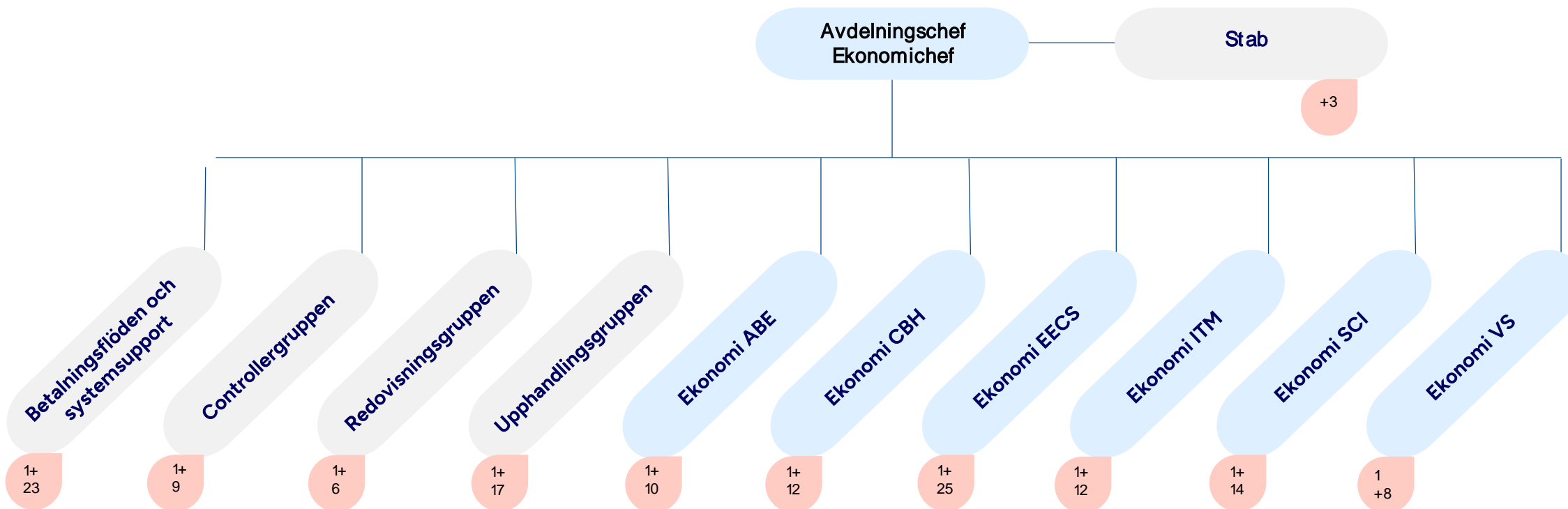


Vad har hänt/händer under 2024?



Ekonomiavdelningens organisering från 1 april 2024

- 10 grupper samt en stab, totalt ca 155 medarbetare, sitter utspridda på KTH:s campus
- Leds av avdelningschef/ekonomichef KTH, biträdande ekonomichef samt tio gruppchefer



Målet: robusthet, skalbarhet, **En ekonomiavdelning**, flexibilitet och minskad sårbarhet. En attraktiv arbetsgivare!



Ekonomiavdelningens ledning

Ledningsgrupp

- Ekonomichef – Susanne Odung (ordf.)
- Bitr. ekonomichef – Maria Östman
- Controllerchef – Ami Keita Jansson
- Redovisningschef – Erica Zetterström
- Reskontrachef – Susanne Owetz
- Upphandlingschef – Holger Berling

Ledningsråd

- Ekonomichef – Susanne Odung (ordf.)
- Bitr. ekonomichef – Maria Östman
- Controllerchef – Ami Keita Jansson
- Redovisningschef – Erica Zetterström
- Reskontrachef – Susanne Owetz
- Upphandlingschef – Holger Berling
- Gruppchef Ekonomi ABE – Lars Österman
- Gruppchef Ekonomi CBH – Sofia Ahlholm
- Gruppchef Ekonomi EECS – Nahid Erfanian-Daneshvar
- Gruppchef Ekonomi ITM – Jeanette Jakobsson
- Gruppchef Ekonomi SCI – Jennie Erwing
- Gruppchef Ekonomi VS – Hanna Glimsjö

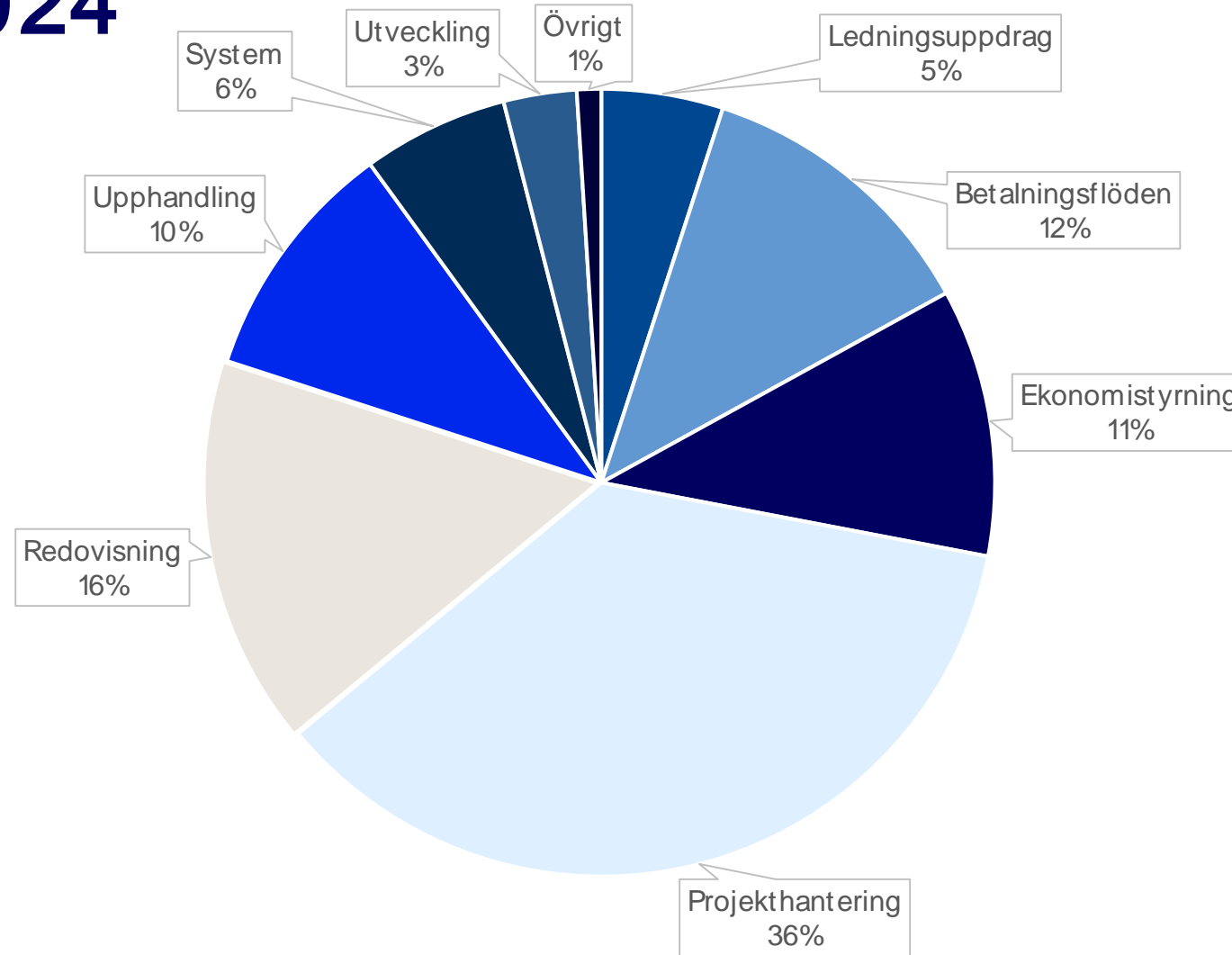
Ekonomiavdelningens ordmoln

- I samband med avdelningsdagen 18 april skapade vi ett ordmoln med de viktigaste bidragen för att kunna göra de förflyttningar som krävs inför 2027 och i det fortsatta utvecklingsarbetet.



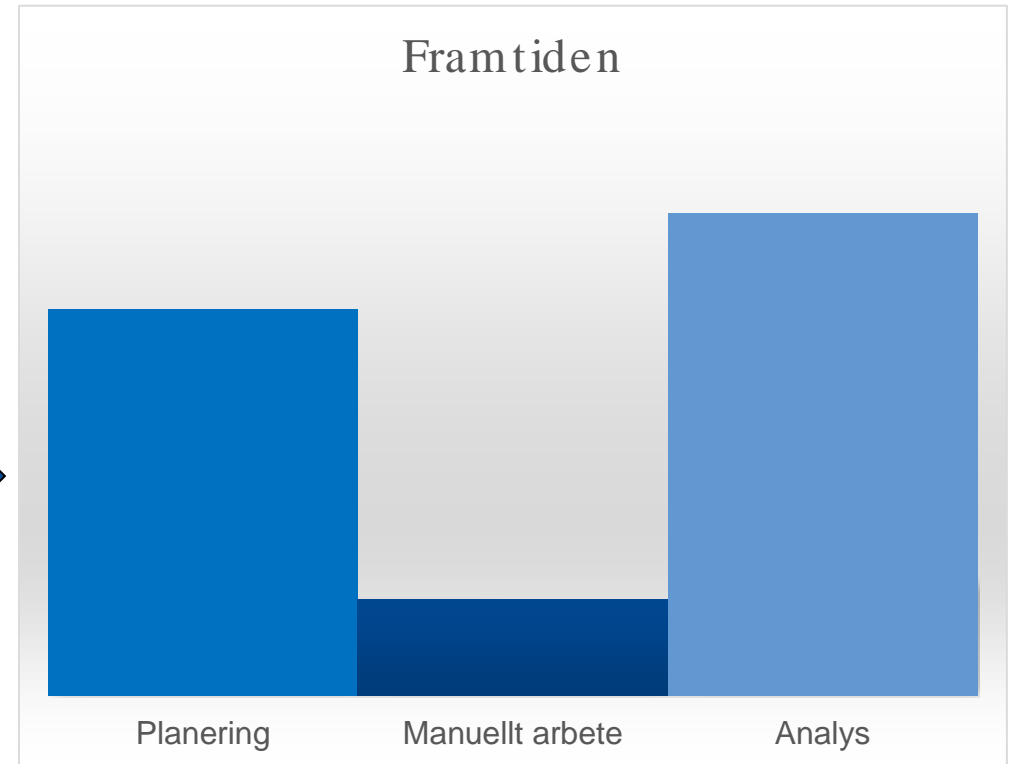
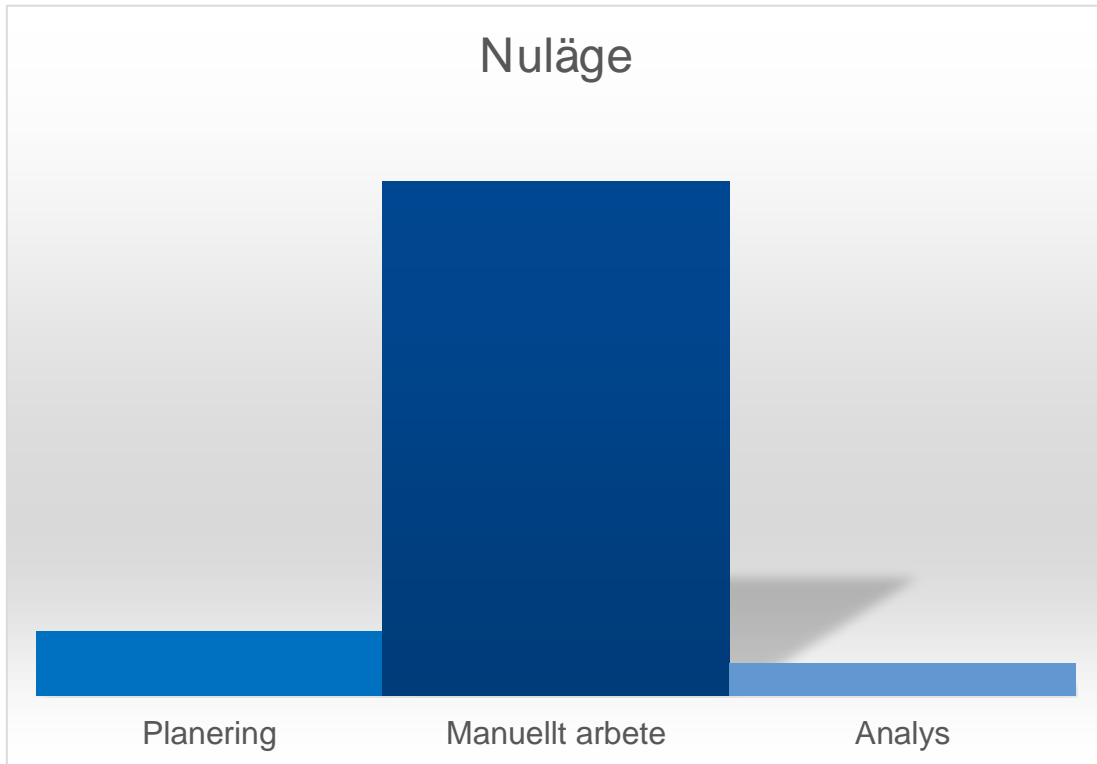
Med förflyttning åsyftades hur våra principer för utvecklingsarbete kan hjälpa oss på vägen framåt mot 2027

Fördelning av arbetstid inom ekonomiavdelningen våren 2024



■ Ledningsuppdrag ■ Betalningsflöden ■ Ekonomistyrning ■ Projekthantering ■ Redovisning ■ Upphandling ■ System ■ Utveckling ■ Övrigt

Önskad förflyttning inom ekonomiavdelningen



Utveckling inom Ekonomiavdelningen

FOKUS - för att uppnå önskad förflyttning och effektivisering


Nyttja möjligheten till digitalisering/automatisering och eliminera dubbelarbete, säkerställa att en arbetsuppgift utförs på det bästa stället/sättet i gemensamma och enhetliga processer

- Övergång till en enföretagslösning i Agresso från och med 2025
- Etablera förvaltningsobjekt för våra systemstöd
- Förbättra processer och upphandla systemstöd för budget, prognos och tjänsteplanering
- ”Från ax till limpa” – verksamhetsstöd för forskningsprojekt (bidragsprojekt)
- Utveckla processen för inköp och upphandling
- Digitalisera och nyttja systemstöd för processer i betalningsflöden
- Översyn av bokslutsprocessen, hantering av resestipendier mm. mm. mm. mm.

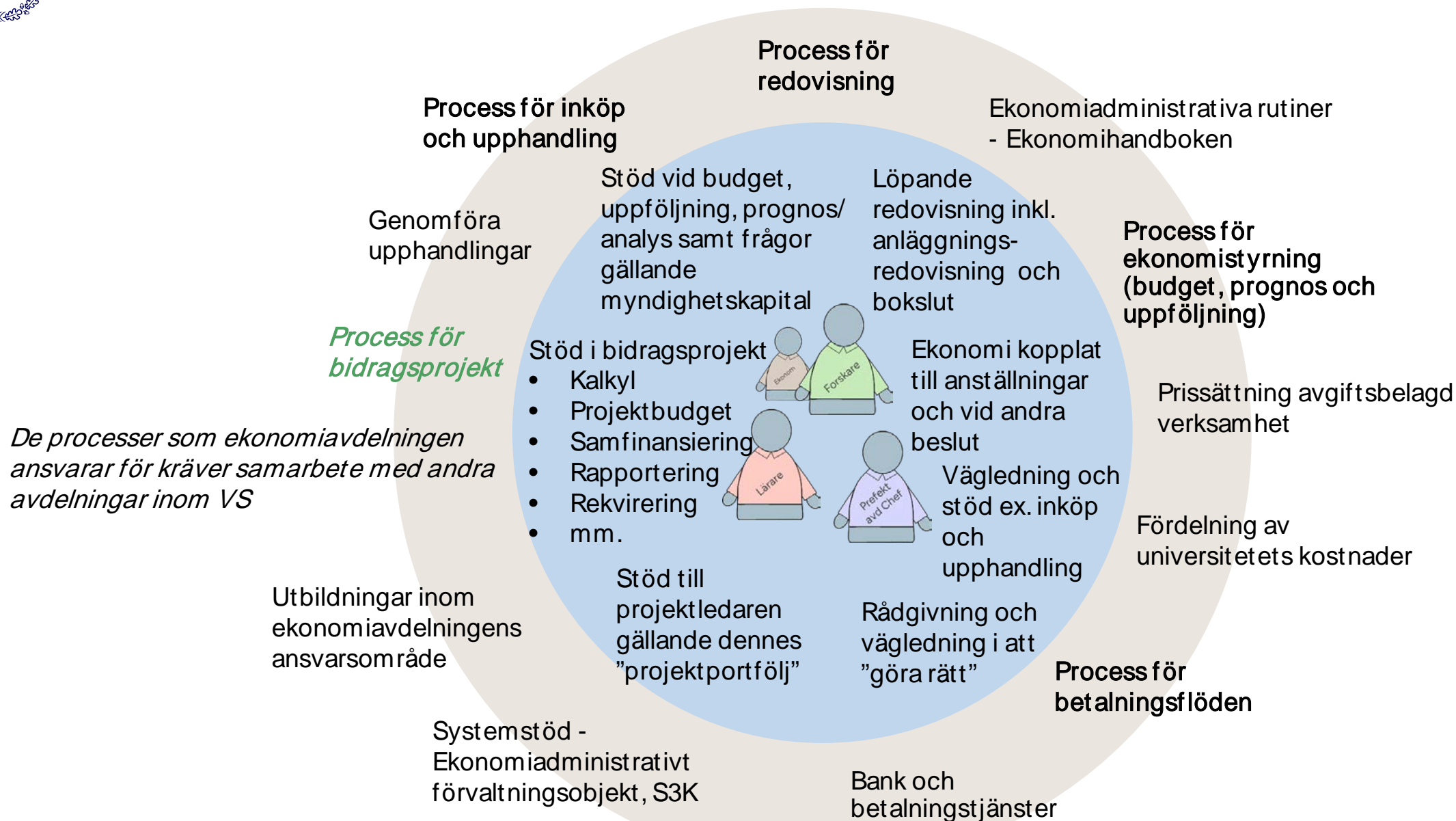
Utveckling inom Ekonomiavdelningen

FOKUS – Institutionsnära stöd

Målet är ett likvärdigt och ändamålsenligt institutionsnära stöd

- Kvittera det stöd som efterfrågas 
- Ensa det institutionsnära stödet – roller som krävs för att ge det stöd som efterfrågas
- Instruktionsfilmer kring upphandling
- *Introduktion av nya chefer i KTH-ekonomi – digitaliserat och tillgängligt "24/7"*

Institutionsnära stöd inom ekonomiavdelningen

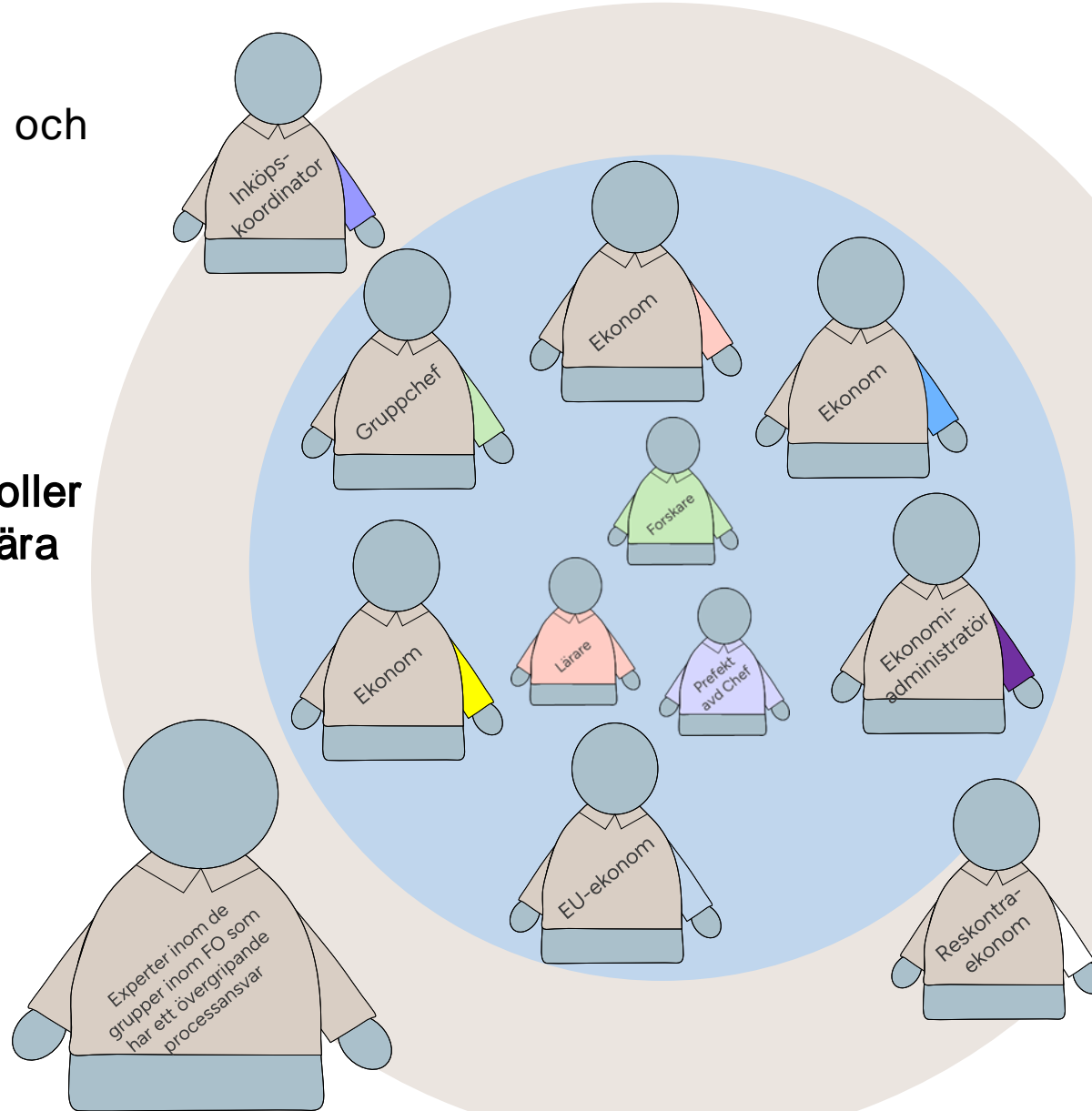


Vilka roller behövs i det institutionsnära stödet?

Syfte/mål:

Tillhandahålla ett likvärdigt och ändamålsenligt institutionsnära stöd med en jämförbar organisering inom ekonomiavdelningen

Utifrån uppgifter – vilka roller behövs i det institutionsnära stödet?



Säkerställa:

- robusthet,
- skalbarhet,
- **En ekonomiavdelning,**
- flexibilitet och
- minskad sårbarhet.

Samordna:

- rekrytering
- introduktion
- kompetensutveckling

Tydliggöra:

- ansvarsfördelning
- möjliga karriärvägar

En attraktiv arbetsgivare!

Erfarenheter ”so far”

- Förändring tar alltid tid
- Att ensa arbetssätt verkar ta ännu längre tid
- När du tror att du förberett allt och tänkt på allt – förbered lite till 😊
- Något som på ”papperet” ser enkelt ut är sällan det

- Trots att det är utmanande/arbetssamt så är det också väldigt roligt!!