

Budgetpropositionen för 2025 m.m.



15 november 2024



Svensk ekonomi befinner sig i en brytningstid



- Kampen mot inflationen är vunnen
- Nytt läge när vi lämnar höginflationsmiljön
- Det innebär nya utmaningar och osäkerheter



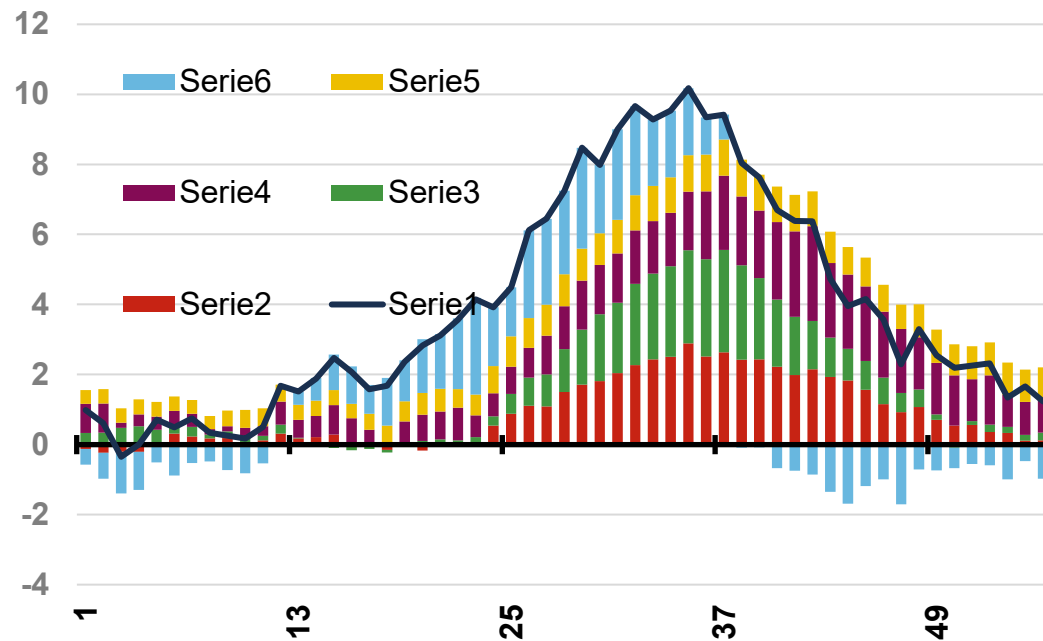
Foto: Johnér

Inflationen är bekämpad



Bidrag till inflation

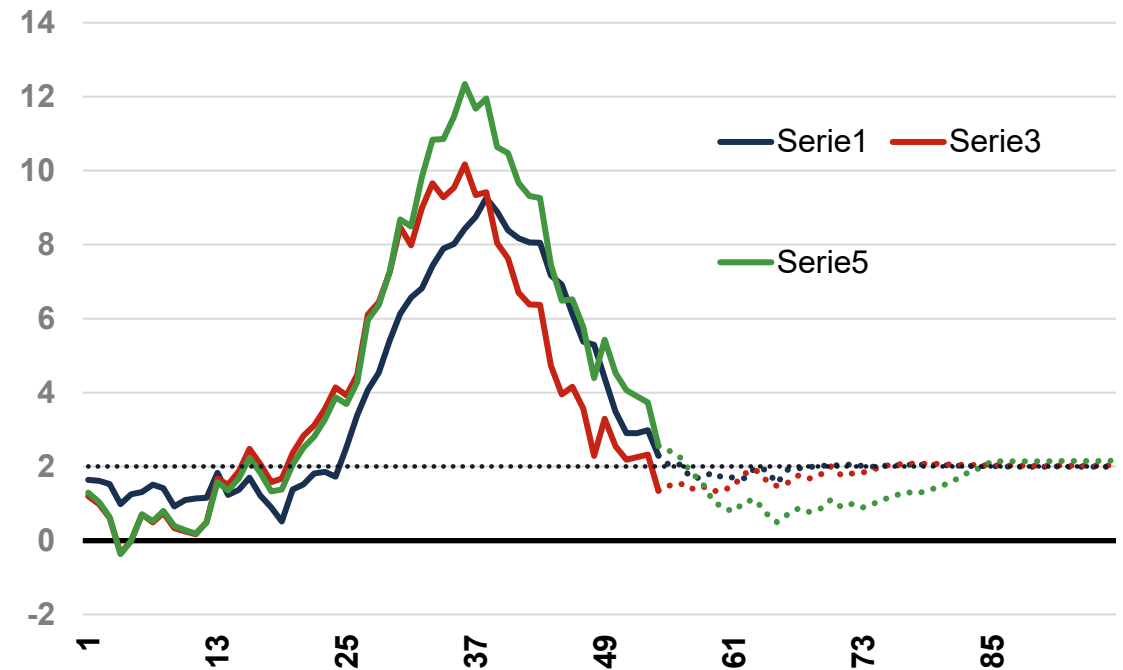
Procentenheter, approximativa, månadsvärden



Källor: SCB och egna beräkningar.

Inflation

Årlig procentuell förändring, månadsvärden



Källor: SCB och egna beräkningar.

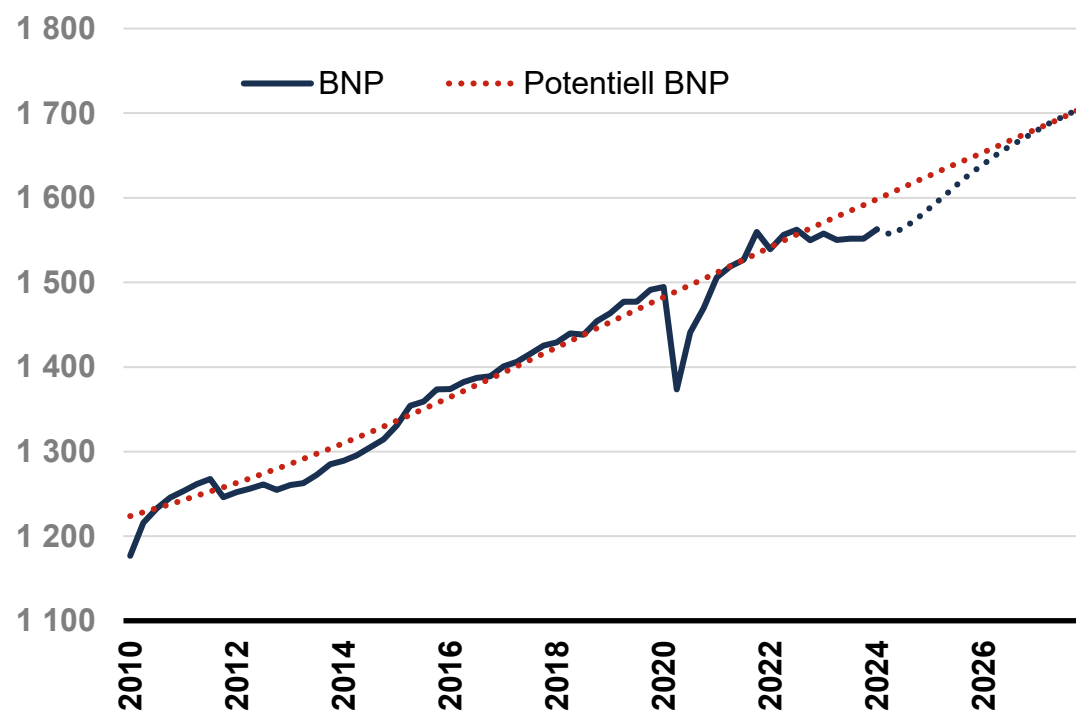


Sverige befinner sig i en lågkonjunktur



BNP och potentiell BNP

Säsongsrensade kvartalsvärden, miljarder kronor



Källor: SCB och egna beräkningar.

- Lågkonjunktur till 2026
- Fortsatt svag utveckling för hushållens konsumtion och bostadsinvesteringar
- Konjunkturåterhämtning väntas framöver



Vi investerar i forskning och utbildning



**Investeringar i
forskning**



**Investeringar i
utbildning**



Stärker Sverige som kunskapsnation



- Största satsningen på forskning någonsin (i löpande priser), tillskott på **6,5 miljarder** kr 2028
- Satsning på den **bästa forskningen**, spjutspetsforskning, samt forskning och innovation inom banbrytande teknik
- Svensk forskning måste stå sig **internationellt**

Tabell: Satsningar slutår forskning- och innovationsproposition, mdkr

2000	2004	2008	2012	2016	2020	2024
1,3	2,3	5,0	4,0	2,9	3,7	6,5

Tabell: Satsningar per år 2024 års forskning- och innovationsproposition, mdkr

2025	2026	2027	2028
1,5	2,5	4	6,5

Per mottagare



Mnkr	2025	2026	2027	2028
Vetenskapsrådet	595	995	1 591	2 585
Universitet och högskolor	377	627	1 004	1 632
Vinnova	317	528	844	1 372
Formas	74	123	197	319
Forte	62	102	164	267
Rymdstyrelsen	48	80	128	208
RISE	27	45	72	117
Totalt	1 500	2 500	4 000	6 500



Fokus på kvalitet i utbildning



- Ersättningen för utbildningsområde HSTJ
+1 050 kr 2025 respektive 2026 och +525 kr 2027.
Totalt +2 625 kr fr.o.m. 2027
- Ökning av NT som inleddes i BP24 fortsätter,
+ 992 kr 2025. Totalt +3 024 kr fr.o.m. 2026
- Neddragning av takbeloppen som aviserades i BP24
fördelas ut

Samhällets kompetensförsörjning ska stärkas



- Läkarutbildningen termin 12: 220 mnkr inkl. studiemedel beräknas fr.o.m. 2027
- Kort KPU: fler lärosäten omfattas och satsning för höjd kvalitet, 34 mnkr inkl. studiemedel fr.o.m. 2025
- Stärkt utbildningsuppdrag för HHS samt ersättning för moms, 16 mnkr 2025 och ca 60 mnkr fr.o.m. 2026
- Utredning om utvecklad styrning av lärosätenas utbildningsutbud ska tillsättas

Starka och robusta samhällen



- Campus totalförsvar: 5+5 mnkr fr.o.m. 2025 för att utveckla en plattform för att samordna utbildning och forskning inom området
- 3 mnkr i ökat bidrag till institutet Paideia för utbildning om judisk kultur och judiskt liv

Effektivare och ändamålsenligare omställningsstudiestöd



- Proposition om regelförenklingar överlämnad till riksdagen
- CSN förstärks med 50 mnkr 2025

Aktuella utredningar



- Utredningen om att utveckla lärar- och förskolläroarutbildningarna
- Utredning om socionomutbildningen
- Utredning av etikprövningslagen (avslutad)

Aktuella utredningar forts.



- Utredning om utökade belastningsregisterkontroller inom utbildningsväsendet
- Utredning om en särskild ersättningsmodell för utbildning för omställning och vidareutbildning för yrkesverksamma

Aktuella frågor



- Genomförande av Fol-prop
- STEM-strategi för ökad produktivt och tillväxt
- Riktlinjer och stödformer för ansvarsfull internationalisering ska tas fram
- Uppdrag till Statskontoret om administrativa uppgifter

Regleringsbrev



- Genomförande av BP 2025
- Särskilt avräkning för LLL upphör
- Nytt avgiftsbemyndigande - resurssamordning med enskilda utbildningsanordnare (förordning)
- Bostadsuthyrning (ny förordning)
 - En rad kvar i avgiftstabellen
- Tillfälliga regler för överproduktion upphör dec 2026
 - påverkar utgiftsprognosen

