



Migrationsverket

Forskare

ULRIKA LJUNGDAHL 2024.09.30

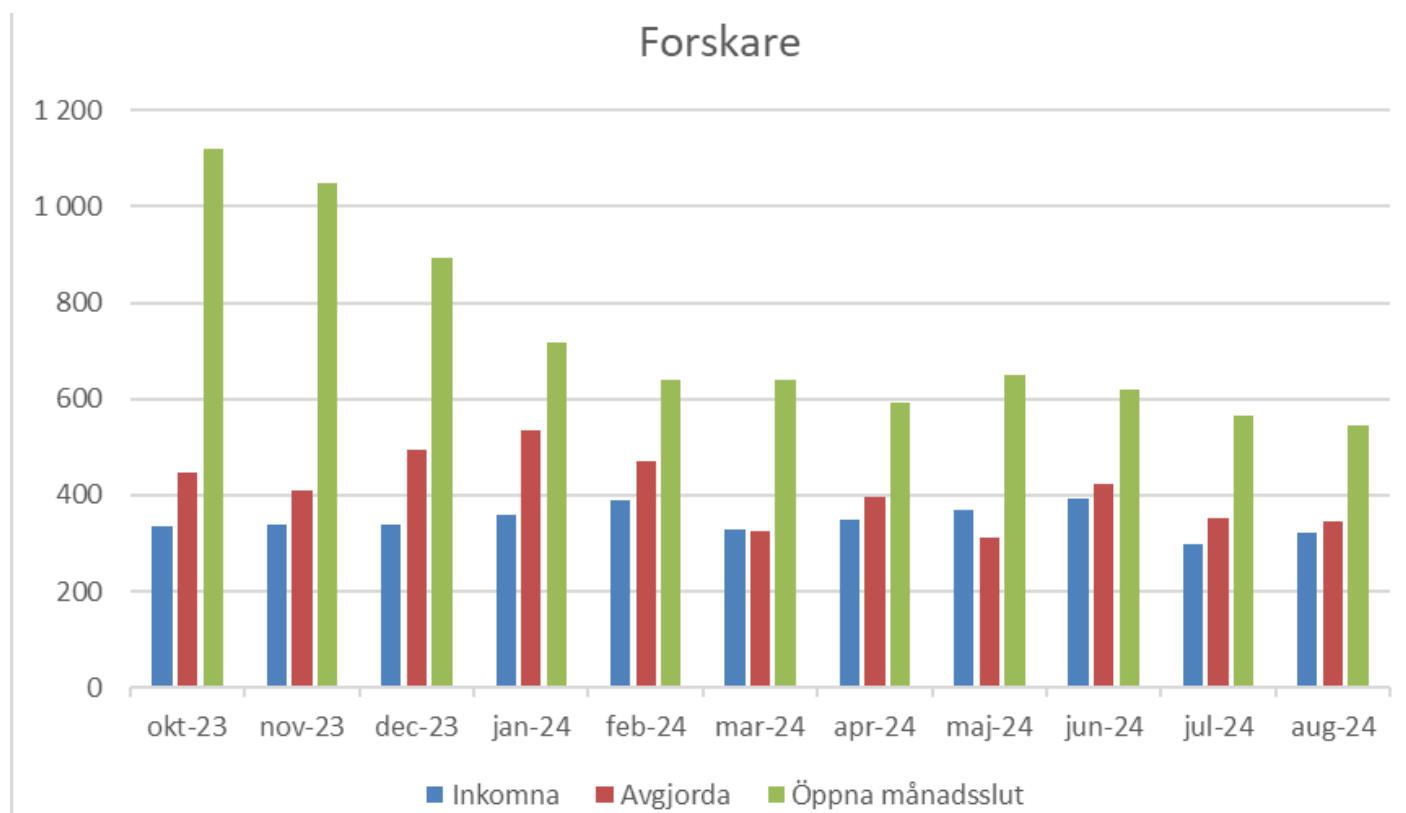
Tillstånd 2 i Norrköping

- Två team - Internationella och egna företagare
- Internationella teamet består av 8 handläggare och 2 beslutsfattare
- Teamet handlägger sex olika tillstånd utöver forskare
- 2 handläggare arbetar med både forskare och egna företagare
- Kontaktperson till universitet och högskola: **Kristina Varga**, kristina.varga@migrationsverket.se eller 010-4859758
- Vid Kristinas frånvaro: norrkoping-tillstandsenhet2-teaminternationella@migrationsverket.se

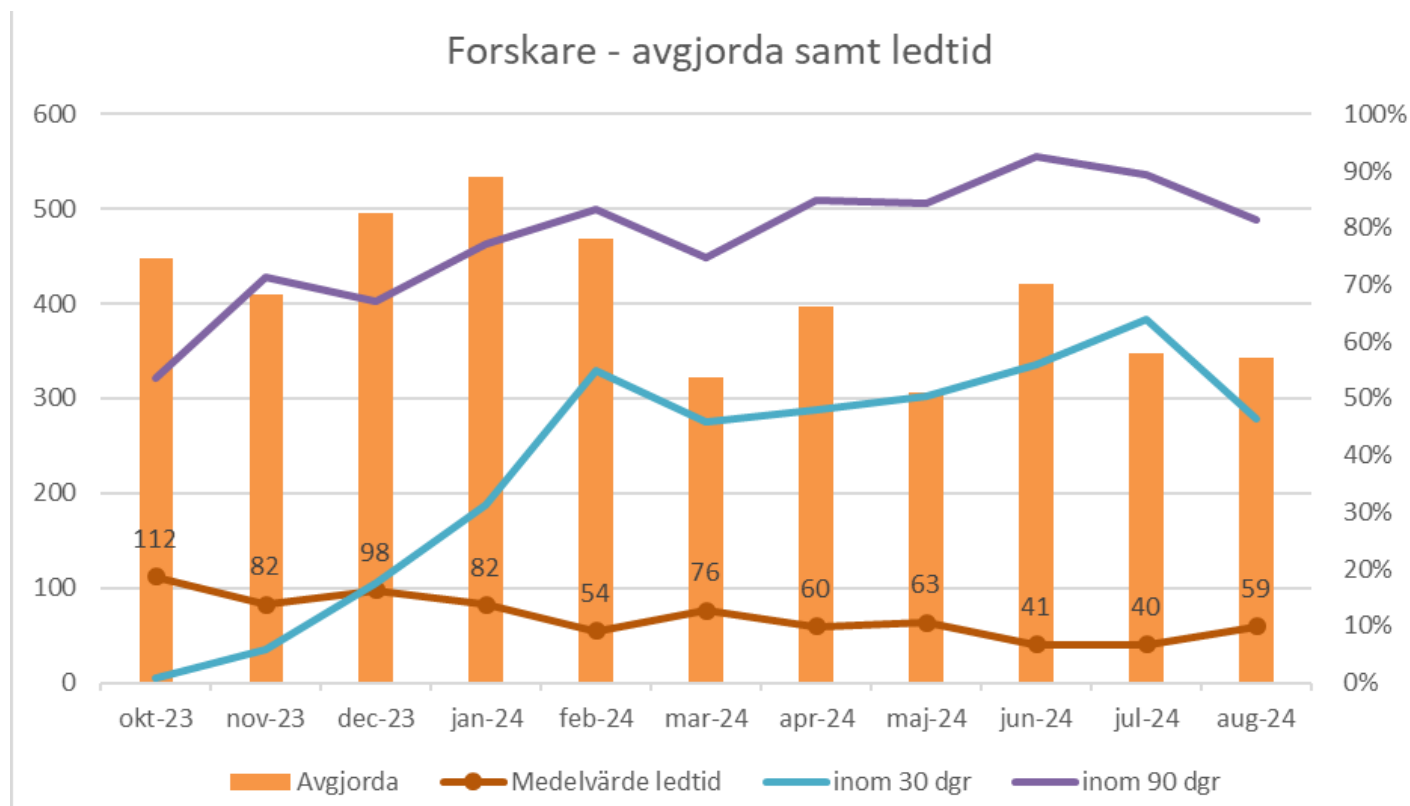
Vad har vi gjort sen hösten 2023

- Omorganiserat och kompetensutvecklat
- Analyserat inkommande ansökningar
- Reviderat mottagningsavtalet
- Breddat kompetensen för ytterligare handläggare och beslutsfattare på andra enheter
- Fastställt mål att fatta beslut inom en månad om ansökan är komplett

Arbete med att korta väntetiden från okt-2023 till aug 2024



Avgjorda under samma period och ledtider



Nuläge

- Fler handläggare arbetar med forskare idag jämfört med förra året
- Genomsnittlig handläggningstid vid komplett ansökan är cirka 25 dagar
- I september var handläggningstiden 21 dagar
- Sökande får beslut inom förordningsstyrd tid 60 dagar (53 dagar/september)
- Det finns en hållbar plan för beslut inom en månad om ansökan är komplett
- Uppdrag att främja och att värna om säkerheten

Vad kan vi göra mer?

- Fortsatt fokus på vad som kan underlätta ansökningsförfarandet
- Se till att ni får rätt information både vid kontakt med oss och på hemsidan
- Verka för att fler ansökningar är kompletta

Vad behöver vi från er/ den sökande

- Att underskrift från både forskare och forskningshuvudman finns på mottagningsavtalet och att datum för forskningsperioden framgår
- Att det framgår om forskaren omfattas av kammarkollegiets försäkringar eller har en likande försäkring
- Att intyg finns med från forskningshuvudman när ansökan om permanent uppehållstillstånd (PUT) skickas in
- Att er utsedda kontaktperson har goda kunskaper om mottagningsavtalet och forskningen

För den sökande

- Att se till att signatur/namnteckning i pass finns
- Att dokument som skickas in bör vara översatta
- Att pass visas upp i original så snart som möjligt



Migrationsverket

Tack

ULRIKA LJUNGDAHL, PERNILLA DOVERUD, KRISTINA VARGA & ERICA HÅRD