

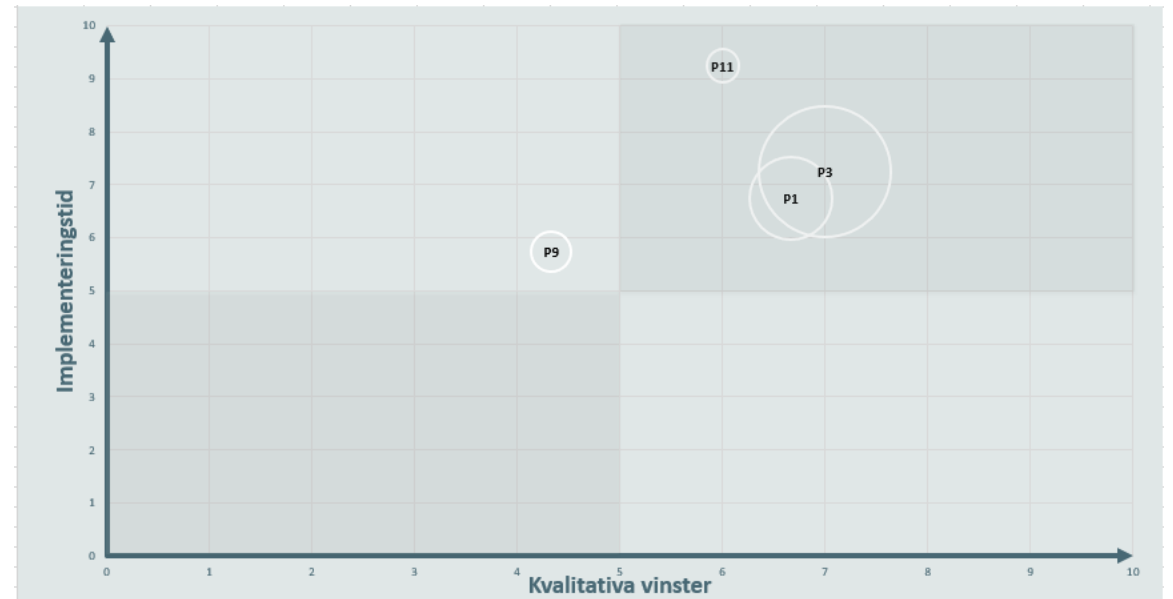
Projekt RPA* på Högskolan i Halmstad

- Automatisering av processer och arbetsuppgifter med hjälp av BluePrism

**Robotic Process Automation*

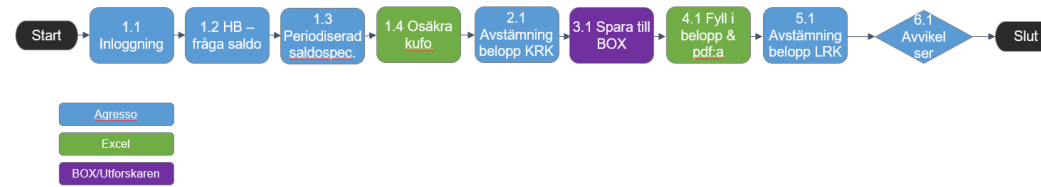
Kartläggning och prioritering av processer för automatisering

- Kvalitativa vinster som t.ex. kund-/medarbetarnöjdhet, ökad kontroll/kvalitet
- Direkta ekonomiska vinster (tidsbesparing)
- Implementeringstid (påverkas av komplexitet i processen och omfattning)



Detaljerad processbeskrivning

- Noggrann genomgång och beskrivning av alla steg som utförs
- Används för att kunna programmera processen som roboten ska utföra



Fråga saldotabell 1.2

Meny
Högskolan i Halmstad 1
Menyalternativ

- Egen meny
- Gemensam
- Ekonomi **1**
- Huvudbok **2**
- Registrering
- Fråga **3**
- Fråga verifikation
- Fråga konto
- Fråga saldotabell **4**
- Avstämning balans per aktivitet
- Avstämning balans/result **5**
- Avstämning balans/result per aktivitet

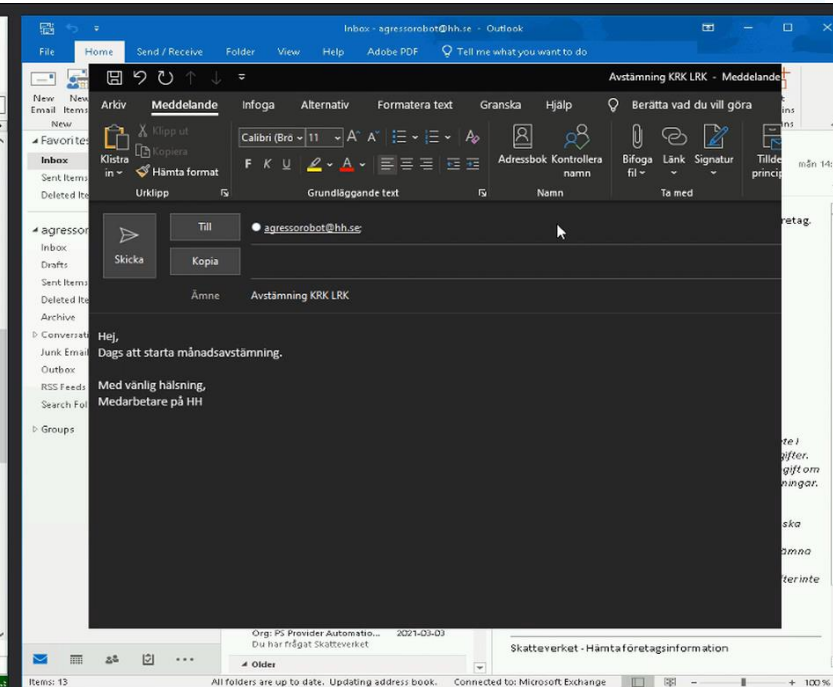
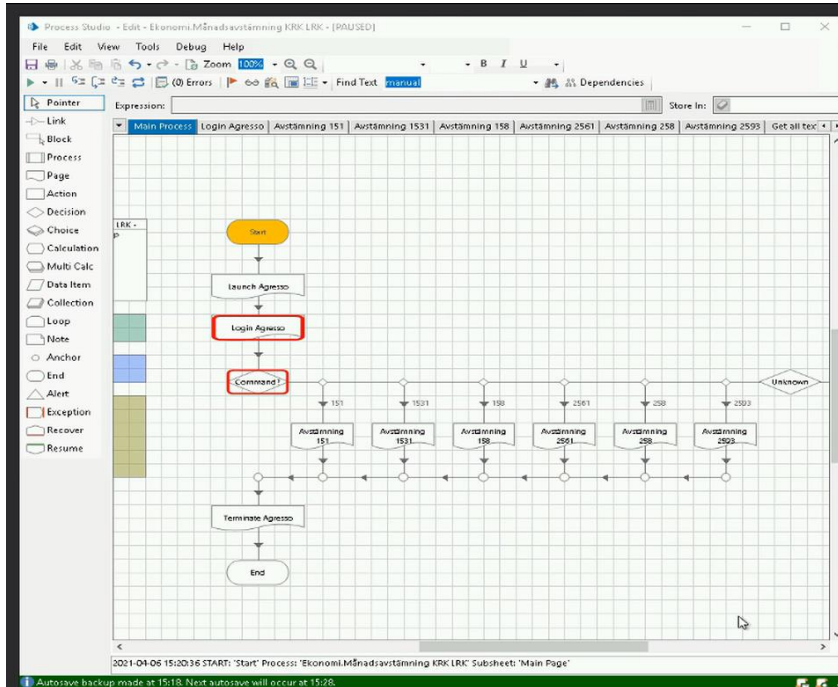
Beskrivning

Aktivitet:

1. Klicka på plus-tecken vid Ekonomi
2. Klicka på plus-tecken vid Huvudbok
3. Klicka på plus-tecken vid Fråga
4. Klicka på plus-tecken vid Fråga Saldotabell
5. Dubbelklicka på 'Avstämning balans/result'

Affärsregler:
<Beskriv eventuella affärsregler som är kopplade till skärmbilden här>

Möt vår nya medarbetare Robert!



Process "kontera fakturor"

The image displays two windows from a computer screen. The left window is Process Studio, showing a workflow diagram for 'Ekonomi.Kontering1'. The workflow starts with a 'Start' node, followed by a 'Create Work' node. A decision diamond follows, with a 'Yes' path leading to another 'Create Work' node and a 'No' path leading to 'Manage long applications'. The 'Manage long applications' node is followed by a 'Kontera' node, which is highlighted with a blue box. Below 'Kontera' is another 'Manage long applications' node, followed by a 'Recover' node, also highlighted with a blue box. The 'Recover' node leads to 'Capture Image of Desktop', then 'Manage long applications', and finally 'Pause'. The workflow ends with an 'End' node. The right window is a file explorer showing the directory structure for 'RPA.rapporter'. It contains a file named 'Robotskriptor.xlsx' with a date modified of 2021-10-28 06:52 and a size of 14 KB.

PS PROVIDER

Frågor?

Tack för visat intresse 😊