

LÄRARE/
FORSKARE=AKADEMIKER!



TAKE US TO
YOUR LEADER.

BETTER YET, TAKE US
TO YOUR LEADER'S
ADMINISTRATIVE PROFESSIONAL.



Shoobox

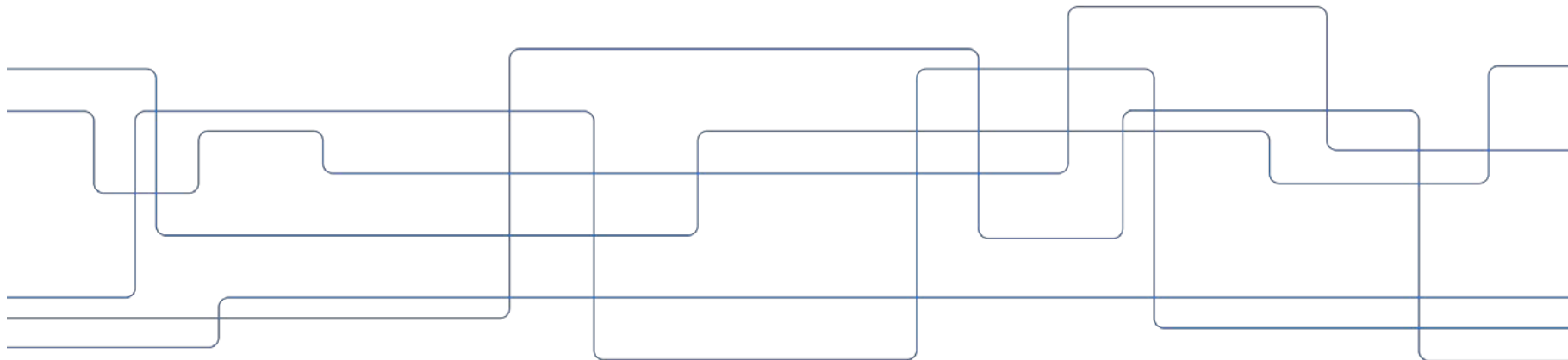


Verksamhetsstöd i högskolan -

Föränderliga roller i ett föränderligt högskolelandskap

SUFH/ HfR 24 november 2021

Malin Ryttberg, KTH/ GVS/ Ledningskansliet





Tre utgångspunkter:

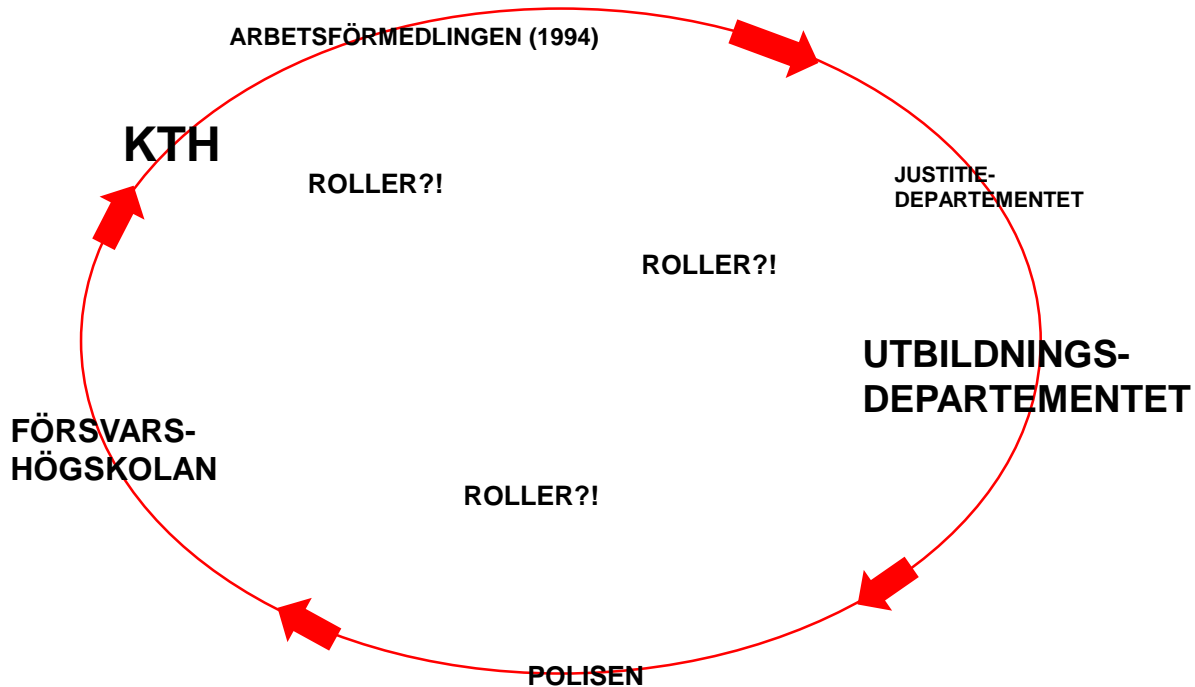
1) Lärare vill undervisa och forskare vill forska

2) Verksamhetsstödetts roller:

- att optimera lärares och forskares tid för sin undervisning och sin forskning
- leva upp till högskolans myndighetsroll

3) Verksamhetsstödet - en mängd olika specialister – kräver olika organisering!

En röd tråd.....



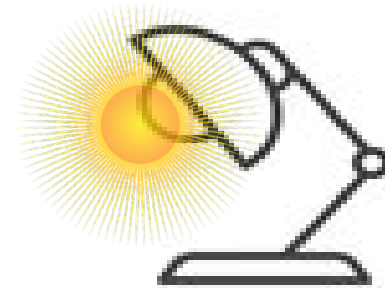


Disposition:

1. Verksamhetsstödsroller i avhandlingsformat och genomlysning av verksamhetsstödet på KTH
2. Högskolan – kontext
3. Verksamhetsstödsroller med ludd i kanterna
 1. Generell utveckling med diskurstouch
 2. Verksamhetsstödspersonal – **en** grupp eller?
4. Styrsystem och/ eller kulturer
5. Profession och professionalism
6. Workshop
7. Frågor och reflektioner

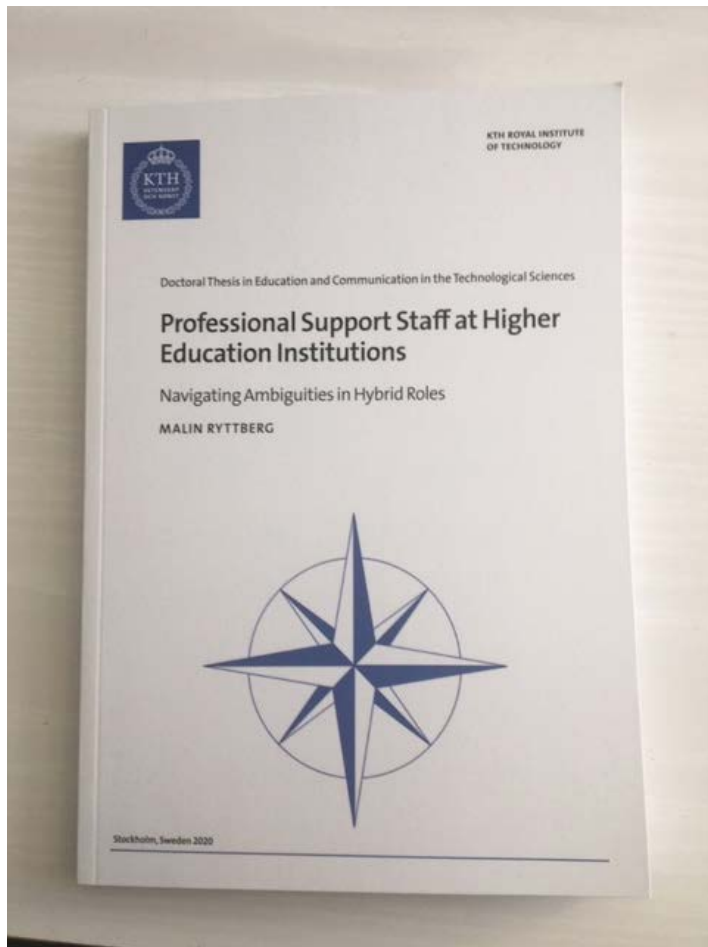


Reklam:



DEL 1 –

Verksamhetsstödsroller i avhandlingsformat




Professional Support Staff at Higher
Education Institutions -

Navigating Ambiguities in Hybrid
Roles

Sammanläggningsavhandling inkl. 5
artiklar



Avhandlingen...

- Forskningsfråga:
 - Hur upplever [dessa kategorier] verksamhetsstöd sina roller i form av arbetsuppgifter, metoder och framgångsfaktorer?
 - I relation till akademiker
- Verksamhetsstödspersonal (27+18 intervjuer) som arbetar som:
 - Stöd till forskare 
 - Stöd till högskolans internationalisering 
 - Stöd till högskolans samverkan med näringslivet (samverkansuppgiften) 
 - Chefer inom verksamhetsstödet både centralt och på fakultetsnivå  
- Avgränsning:
 - Akademiker inte tillfrågade om hur de ser på verksamhetsstödet roller.
 - "Tekniska universitet"
 - Begränsat urval kategorier av verksamhetsstöd



Professionalisering av verksamhetsstödsroller i högskolan – hur kan detta begrepp förstås?

Publicerade artiklar:

- I. Karlsson & Ryttberg (2016). **Those who walk the talk: The role of administrative professionals in transforming universities into strategic actors.**
- II. Ryttberg & Geschwind (2017). **Professional support staff at higher education institutions in Sweden: Roles and success factors for the job.**
- III. Ryttberg & Geschwind (2019). **Professional support staff in higher education: Networks and associations as sense givers.**
- IV. Ryttberg & Geschwind (2020). **Organising administrative staff at higher education institutions – a multidimensional balancing act.**
- V. Ryttberg (2020) **Legitimacy dynamics of professional support staff at higher education institutions.**



Genomlysningen av verksamhetsstödet på KTH

Målbild

*Genomlysningen ska vidareutveckla KTH:s stödprocesser och därmed **frigöra resurser** till utbildning och forskning. En förutsättning för att framgångsrikt utveckla stödverksamheten och därigenom **skapa värde för KTH**, är en kultur präglad av **samarbete och ömsesidig respekt för våra olika bidrag** till KTH:s utbildning och forskning. Genom att erbjuda en god arbetsmiljö blir KTH **en attraktiv arbetsgivare** vilket bidrar till studenternas studiemiljö och ökar vår **konkurrenskraft**.*



DEL 2 - Högskolan – kontext



Administration & “administratörer” i högskolan



“Verksamhetsstödspersonal” – 21 687 FTE 2020, 40% (av 54 0222 FTE)

- Administratörer 13 410 (25%)
- Bibliotekarier 1 134 (2%)
- Teknisk personal 6 551 (12%)
- Arvodister 592 (1%)

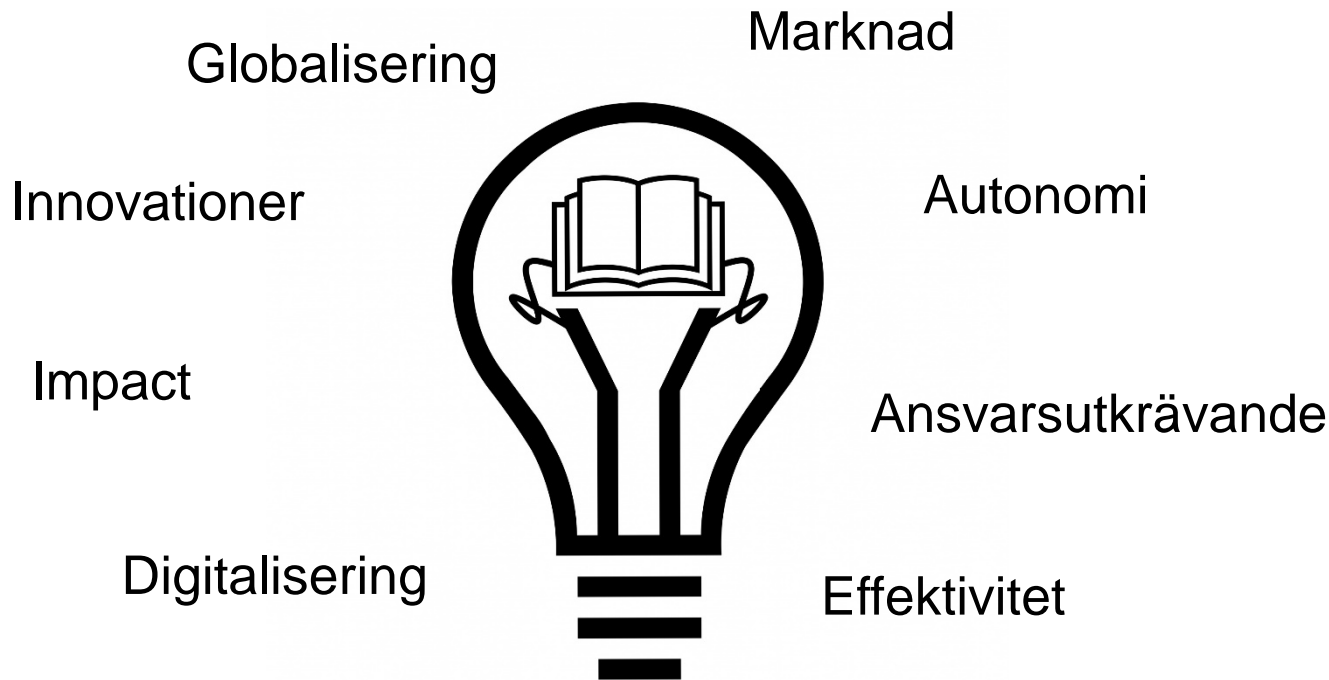


Men....

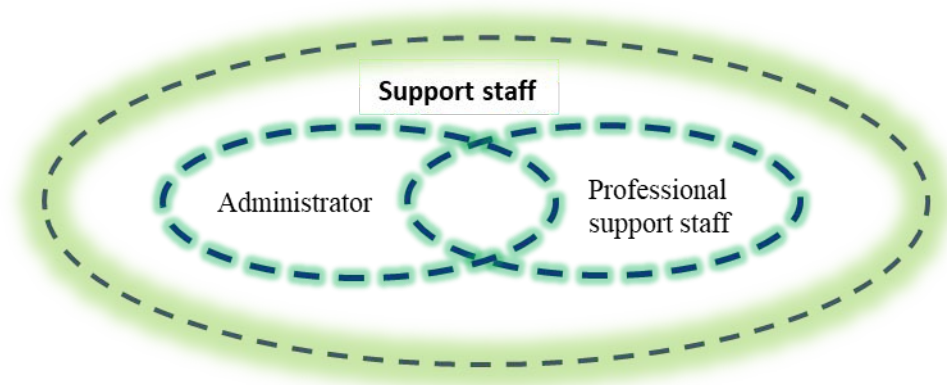
Lärare och forskare har också administrativa arbetsuppgifter – t.ex.:

- Beslutande organ, temporära
- Utvärderingar – egna/ UKÄ
- Dekanus, vicerector, o.s.v., temporära

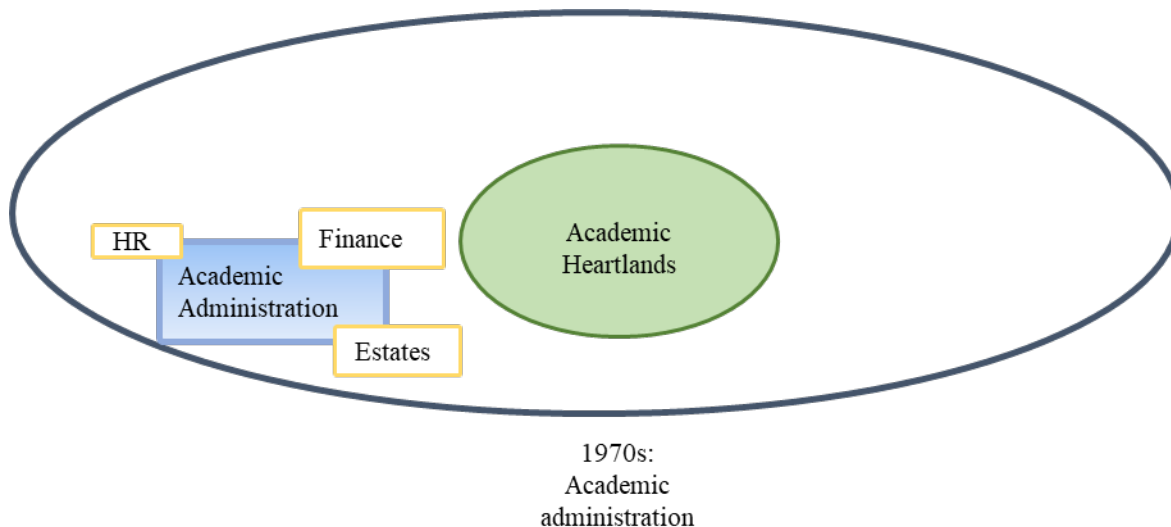
Högskolan är utbildning och forskning, men...



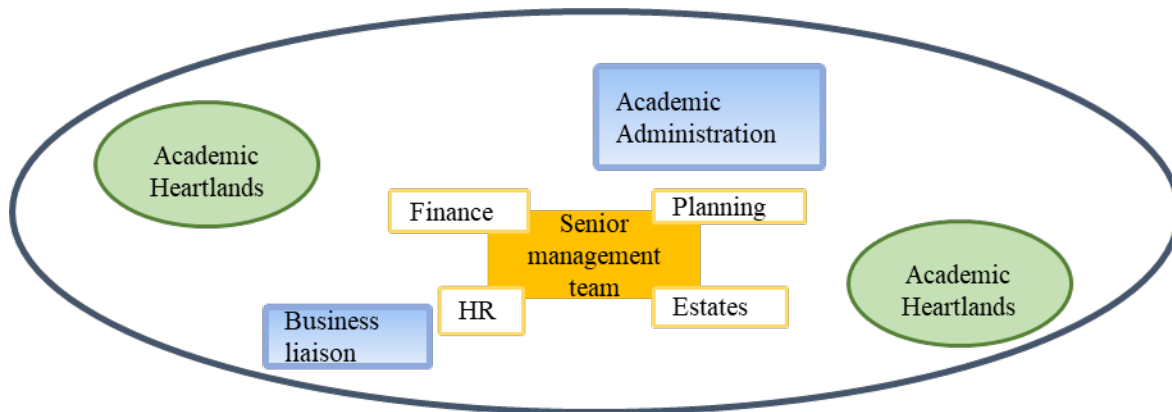
DEL 3 – Verksamhetsstödsroller med ludd i kanterna...



Verksamhetsstödet roller i högskolan – utvecklingen...1(3)

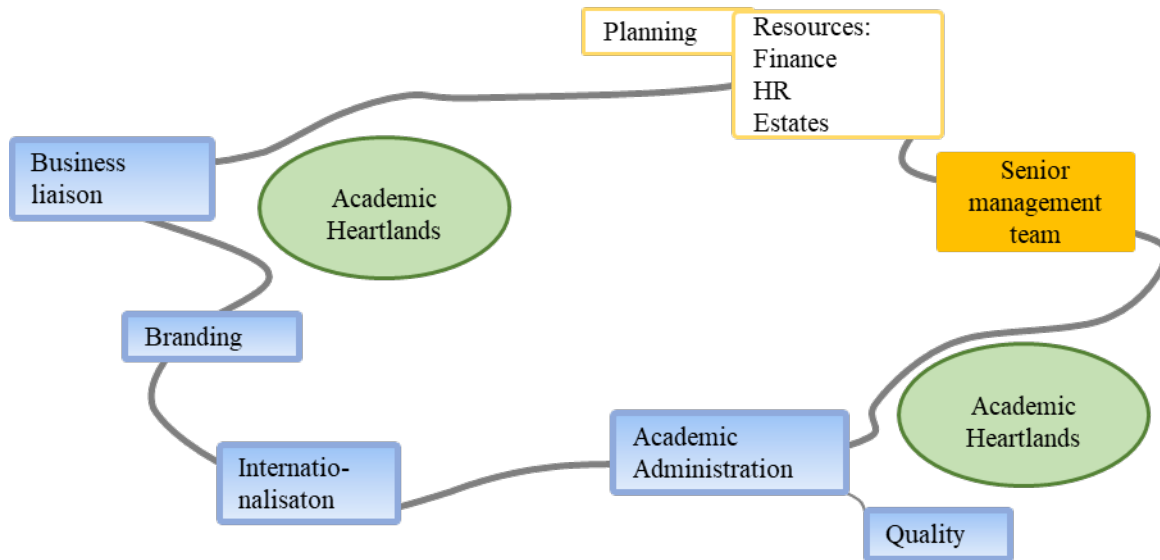


Verksamhetsstödet roller i högskolan – utvecklingen...2(3)



1980s/1990s:
Devolved management

Verksamhetsstödet roller i högskolan – utvecklingen...3(3)



2000s:
Managing increasingly open
institutions



SPECIALIST/ EXPERT/ STÖD/ SERVICE.....

Utbildningshandläggare

Administratör

Communications officer

Dataanalytiker

Ekonom

Head of Master School Office, EIT Digital

Specialist EU

Charter & Code

Labbtekniker

Ledningssekreterare

Stipendiehandläggare

Plattformsadministratör

Redovisningschef

Schemaläggare

Studievägledare

Supporttekniker

Upphandlare

HR administratör

IT-tekniker

Kommunikatör

Koordinator

Examenshandläggare

Handläggare

HR-handläggare

Hållbarhetsstrateg

Receptionist

Antagningshandläggare

Arkivarie (E-arkivteamet)

Dokumentsamordnare/ registrator

Ekonomihandläggare

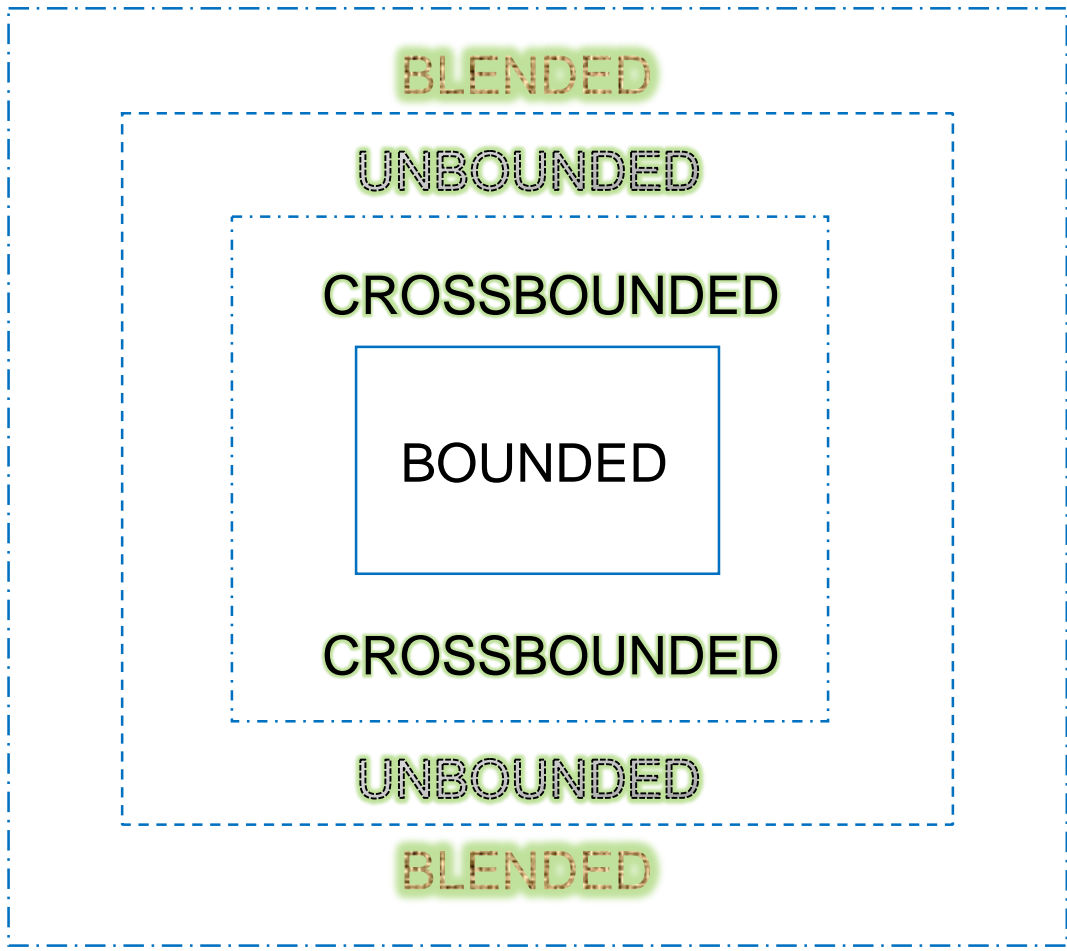
Internationell koordinator

Utbildningsadministratör

Bibliotekarie

Development Officer

Kategorisering av verksamhets- stödspersonal



DEL 4 –



Styrsystem och/eller kulturer 1+1+1=3?

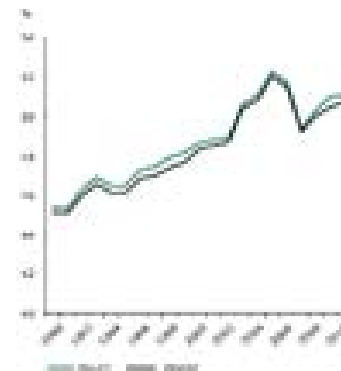
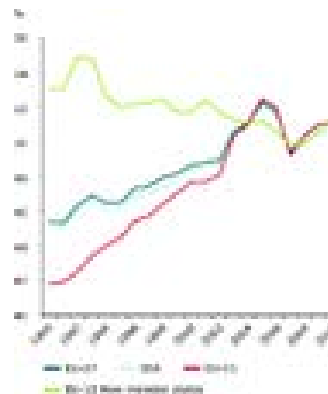
KOLLEGIALITET



BYRÅKRATI



NEW PUBLIC MANAGEMENT



$$1 + 1 + 1 = 4!$$

DEL 5 -

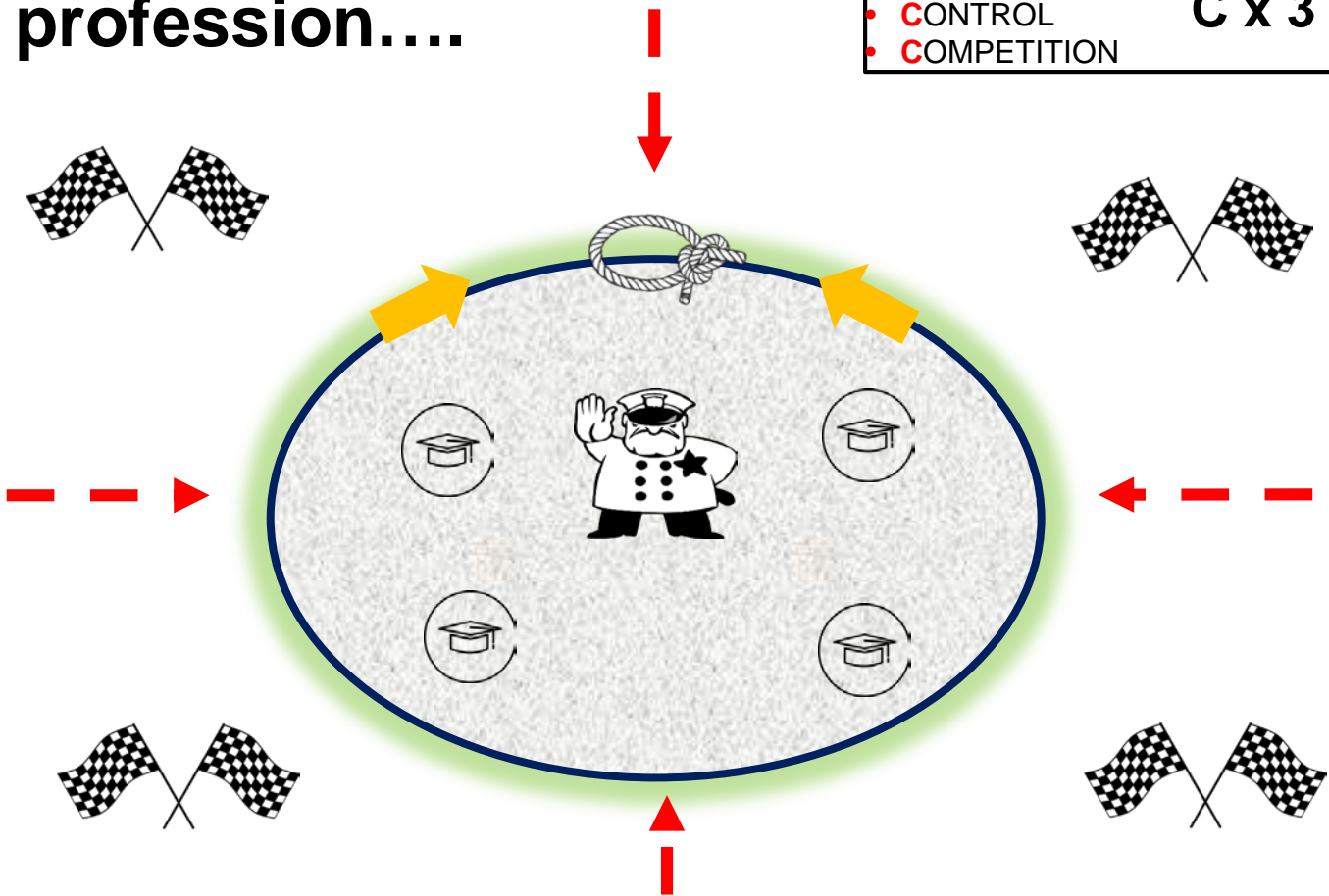
Professionalism och profession – grundstenar



En profession....

• CLOSURE	C x 3
• CONTROL	
• COMPETITION	

- Tribes & territories
- Clan



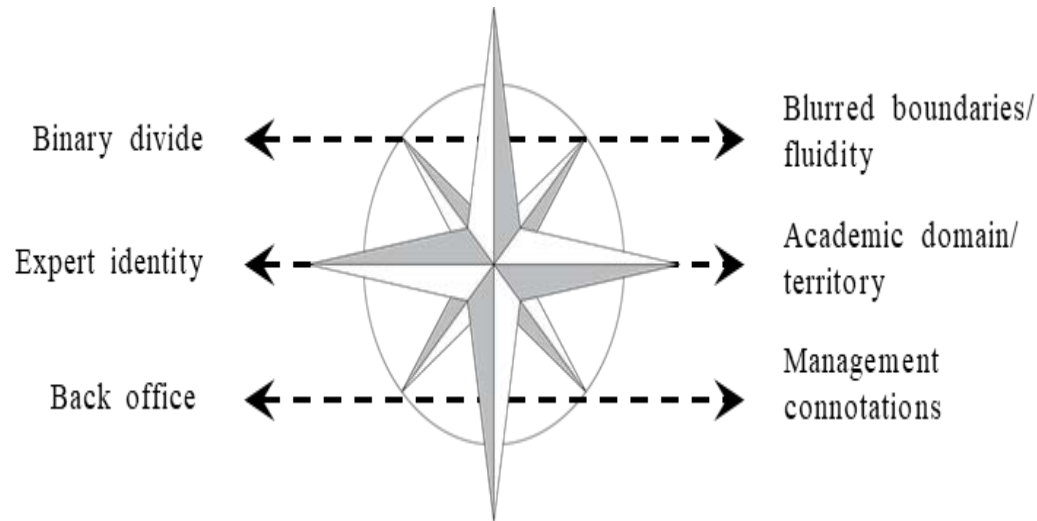
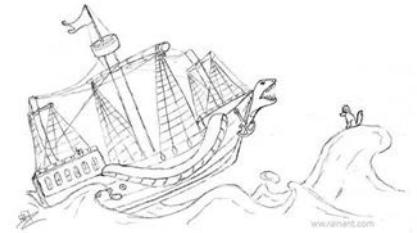
Professionalisering....

- Professionell kunskap vilar på vetenskaplig grund förvärvad genom högskoleutbildning.
- Professionell kunskap är en unik kombination av att "veta vad" och "veta hur".
- Professionell kunskap går inte att hänföra till ett enskilt ämnesområde, ofta tvärvetenskaplig
- Professionskulturer!?
 - Bank- och finans – riskkultur
 - Ideell organisation – kollektivism
 - Vård – humanistiska värden
 - Akademiker – kunskapsuppbyggnad



Effektivitet & arbetsdelning?!

Tvetydigheter i *hybrida* roller



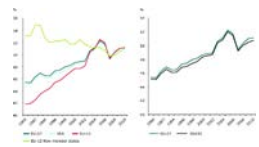
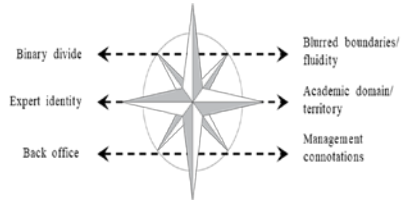


WORKSHOP

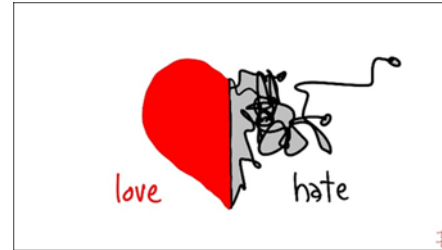


Workshop 25 min

- Vad innebär robotiseringen/ automatiseringen/ digitaliseringen inom ditt ansvarsområde ur ett **kompetensperspektiv**?
 - idag och de närmaste 5-10 åren?
 - yrkesroller?



Frågor och reflektioner?!



Medskick:



- Roller försvinner/ omvandlas, nya uppstår
- Från professionsfokus till specifika arbetsuppgifter?
- Efterfrågar dialog med akademiker
- Efterfrågar att få synas – bekräftelse på roll och expertis
- Högutbildade, stark identitet, kapabla att styra sig själv - risk att tappa kontakt med kärnan?
- Självtändighet där passion och känslor måste få utrymme – attraktiv arbetsplats!
- MEN – kräver stor känslighet i mötet med akademiker!
- Arbetsdelning inom organisationen?

ryttberg@kth.se

