

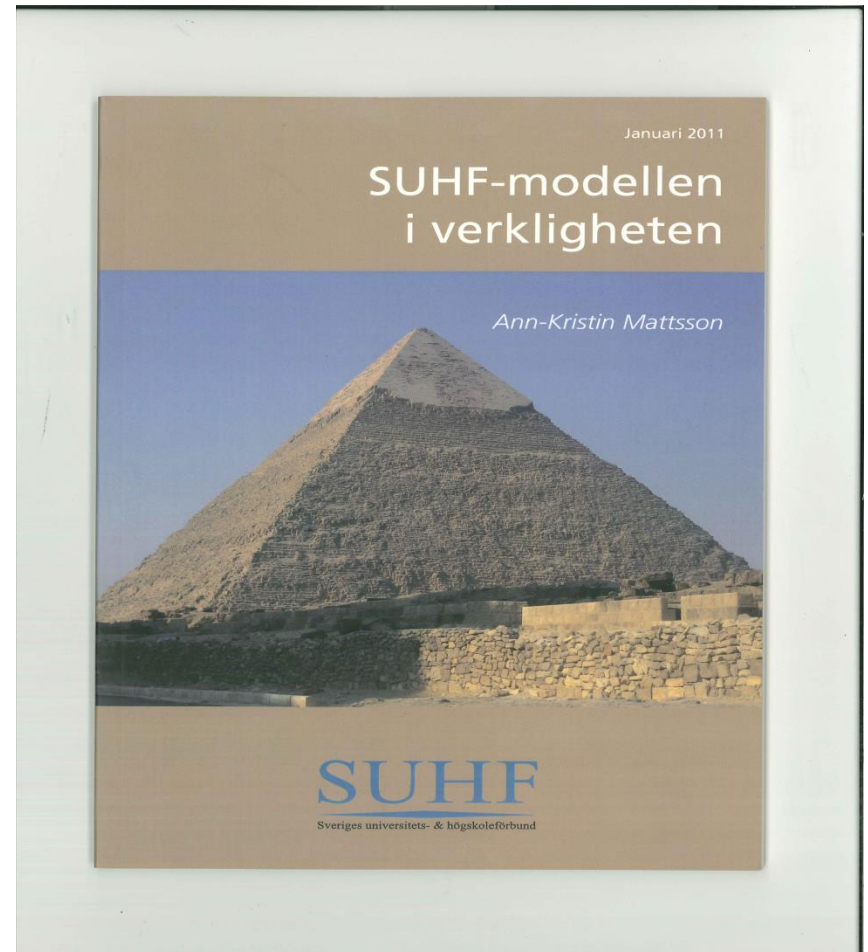
Lärosätenas indirekta kostnader

SUHF-statistiken 2017

SUHF-statistik

Statistik för 2010 finns
redovisad i rapporten
SUHF-modellen i verkligheten

Statistik för 2011-2017:
[www.suhf.se/arbetsgrupper/Suhf-modellen/Full kostnadstäckning](http://www.suhf.se/arbetsgrupper/Suhf-modellen/Full%20kostnadst%C4ckning)



SUHF-statistik

- Statistiken bygger på uppgifter från respektive lärosäte.
- Respektive lärosäte ansvarar för kvaliteten i uppgifterna.
- Andel indirekta kostnader 2017 =
budgeterade indirekta kostnader 2017/
verksamhetskostnader 2016.
- Endast stödverksamhetens lokalkostnader ingår i indirekta kostnader. Kärnverksamhetens lokalkostnader är direkta kostnader.

SUHF-statistik

- Fr o m 2011 har information om s k ”direktifierade” kostnader och ”lokal avgift” i lönekostnadspålägget samlats in och inkluderats i indirekta kostnader.
- Ovannämnda kostnader ingick *inte* 2010. Jämförelser mellan åren omfattar därför endast 2011 - 2017.
- Handelshögskolan i Stockholm och Mälardalens högskola har inte lämnat uppgifter för 2017.
- Uppgifter för Högskolan på Gotland har i statistiken adderats till Uppsala universitet för åren före samgåendet 1 juli 2013.

Direktifiering

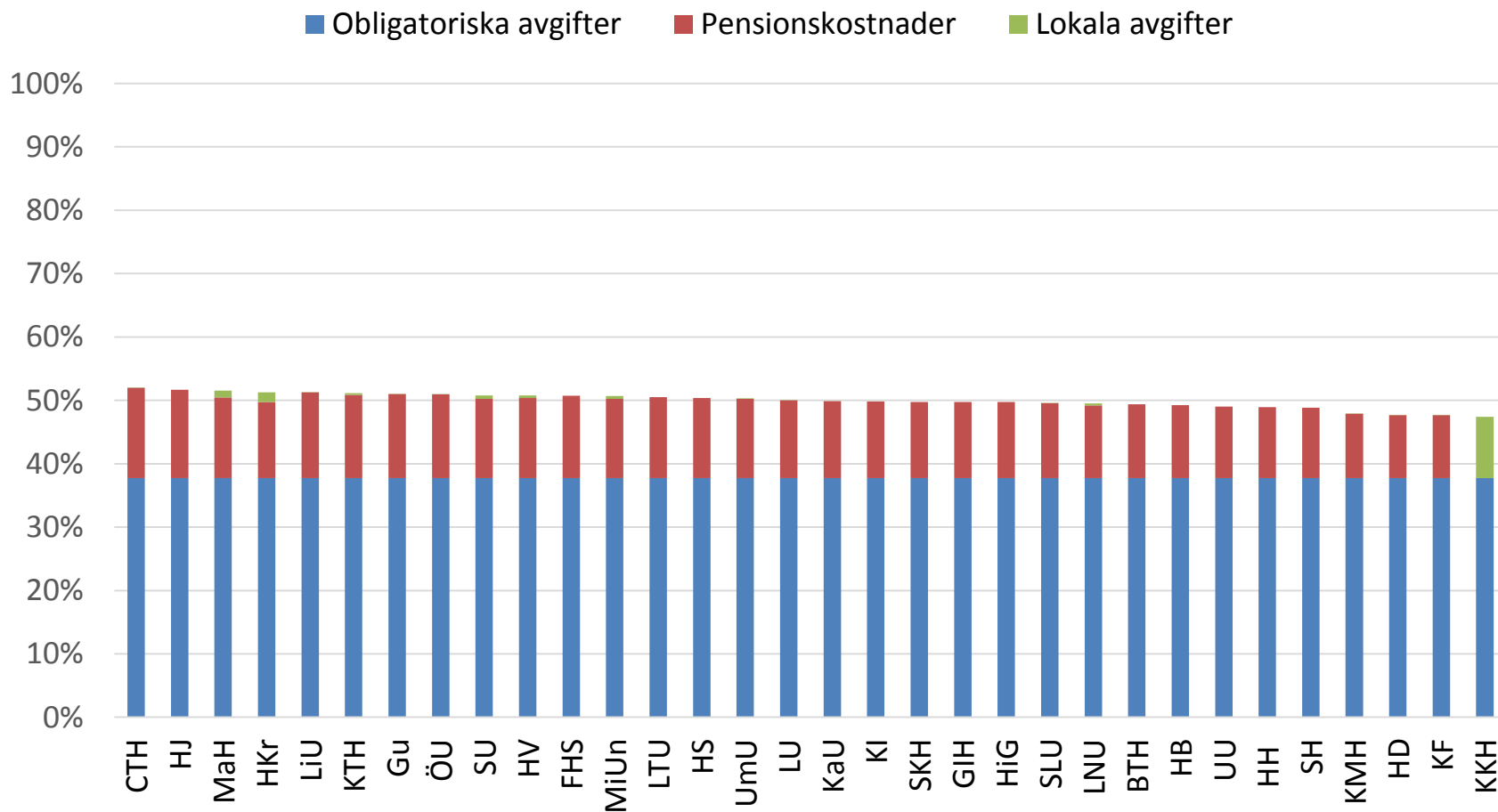
”Kostnader som

- är gemensamma för många kostnadsbärare men inte ingår i de indirekta kostnaderna på någon av nivåerna och
- fördelas med hjälp av en relevant fördelningsbas och
- bokförs direkt på kostnadsbäraren med filinläsning eller med trigger.”

Lokal avgift i lönekostnadspålägg

- Intern finansiering av vissa personalrelaterade kostnader som tas ut tillsammans med lagstadgade och avtalade sociala avgifter i lönekostnadspålägget.
- Exempelvis kostnader för företagshälsovård, pensionsadministration, delpension eller förändring av semesterlöneskuld.

Lönekostnadspålägg 2017



Andel indirekta kostnader

| | 2011 | 2012 | 2013 | 2014 | 2015 | 2016 | 2017 |
|---------------|--------------|--------------|--------------|--------------|--------------|--------------|--------------|
| Utbildning | 34,3% | 34,5% | 34,1% | 33,8% | 33,3% | 33,5% | 33,2% |
| Forskning | 20,2% | 20,5% | 19,9% | 19,8% | 20,1% | 19,6% | 19,5% |
| Totalt | 26,3% | 26,5% | 25,9% | 25,6% | 25,5% | 25,2% | 25,0% |

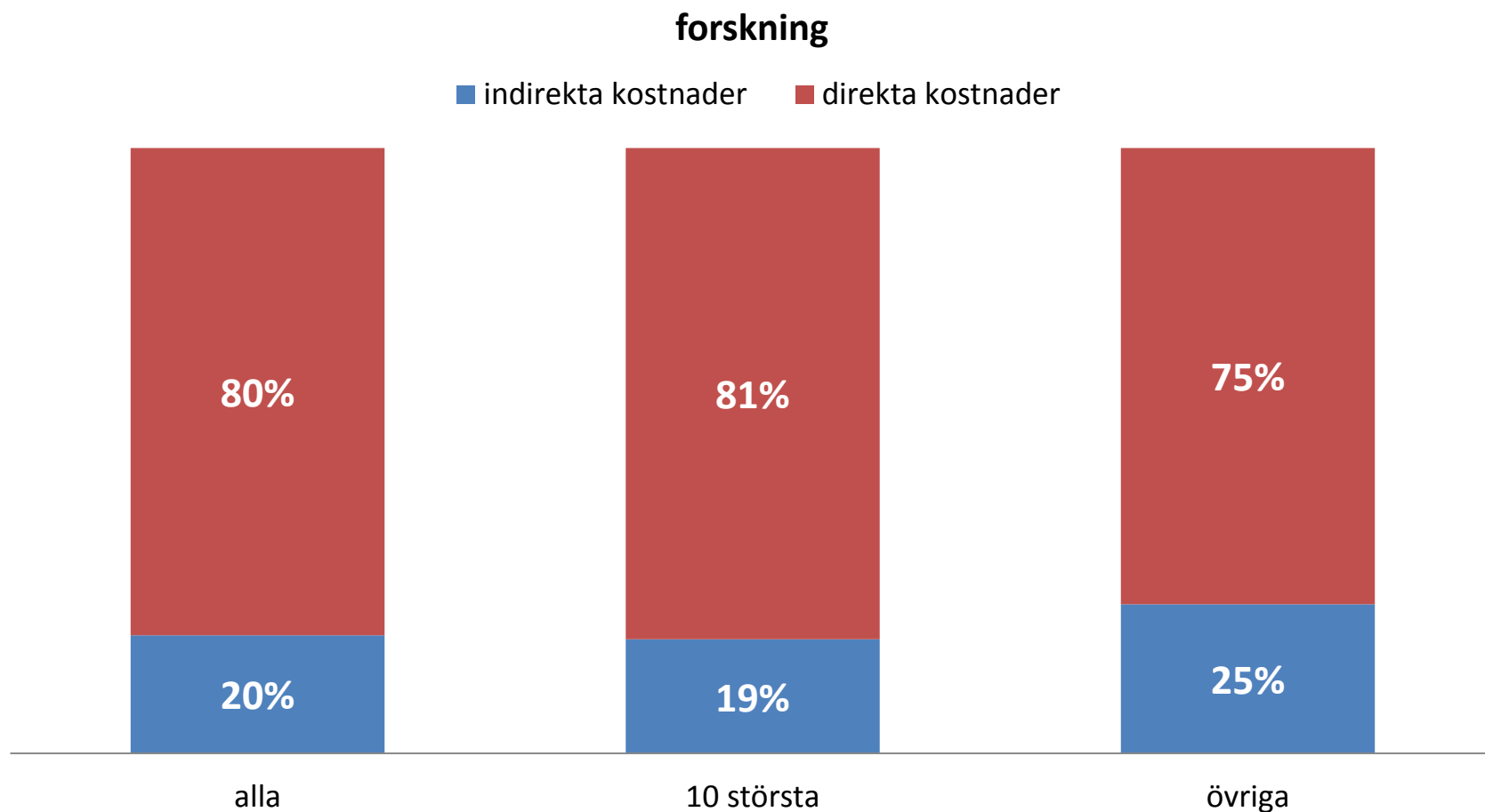
Inklusive direktifiering

Inrapporterade direktifieringar 2017

| | Utbildnings- och forskningsadmin | Ekonomi- och personaladmin | Infrastruktur och service |
|--------------|----------------------------------|----------------------------|---------------------------|
| Utbildning | 17,3 | 17,1 | 109,5 |
| Forskning | 6,0 | 21,9 | 261,3 |
| Summa | 23,3 | 39,0 | 370,8 |

mnkr

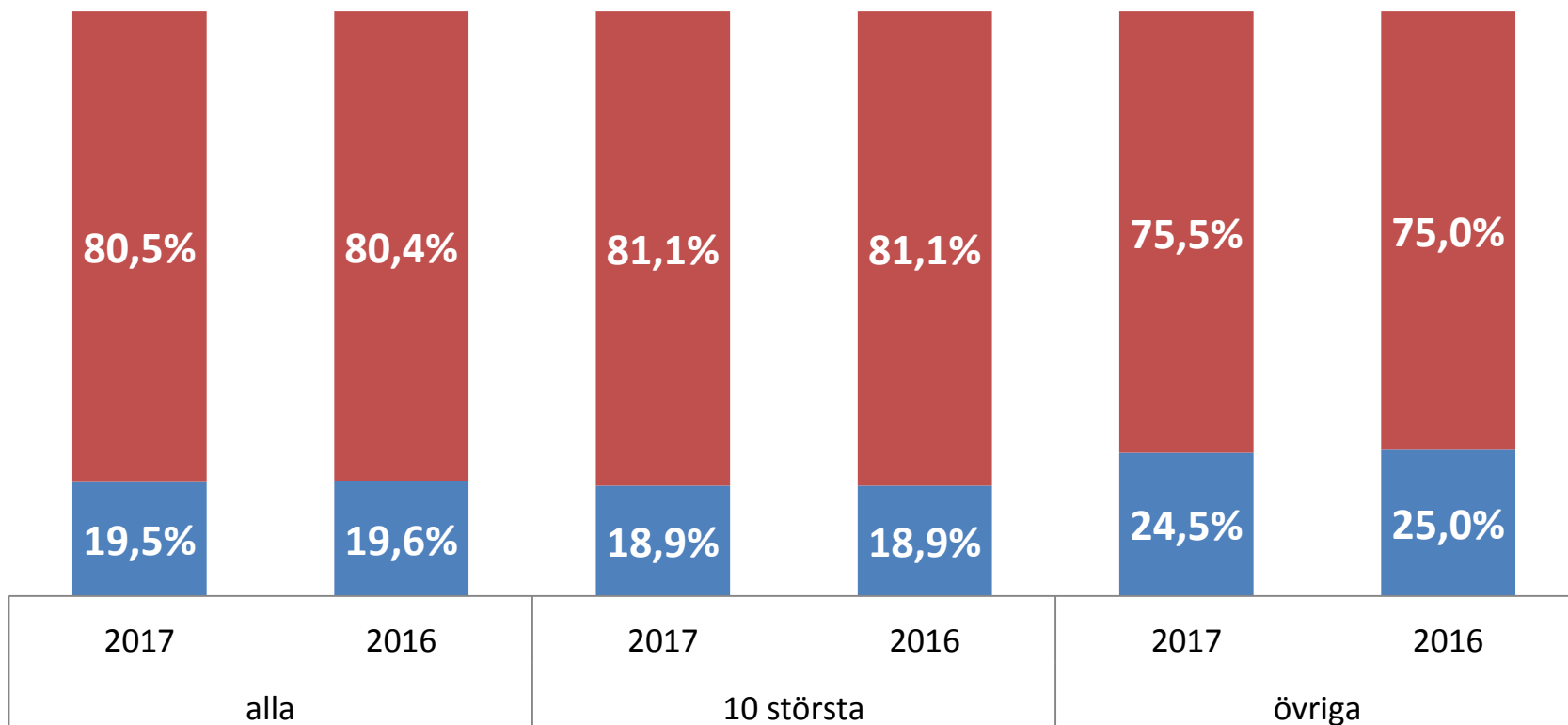
Andel indirekta kostnader 2017



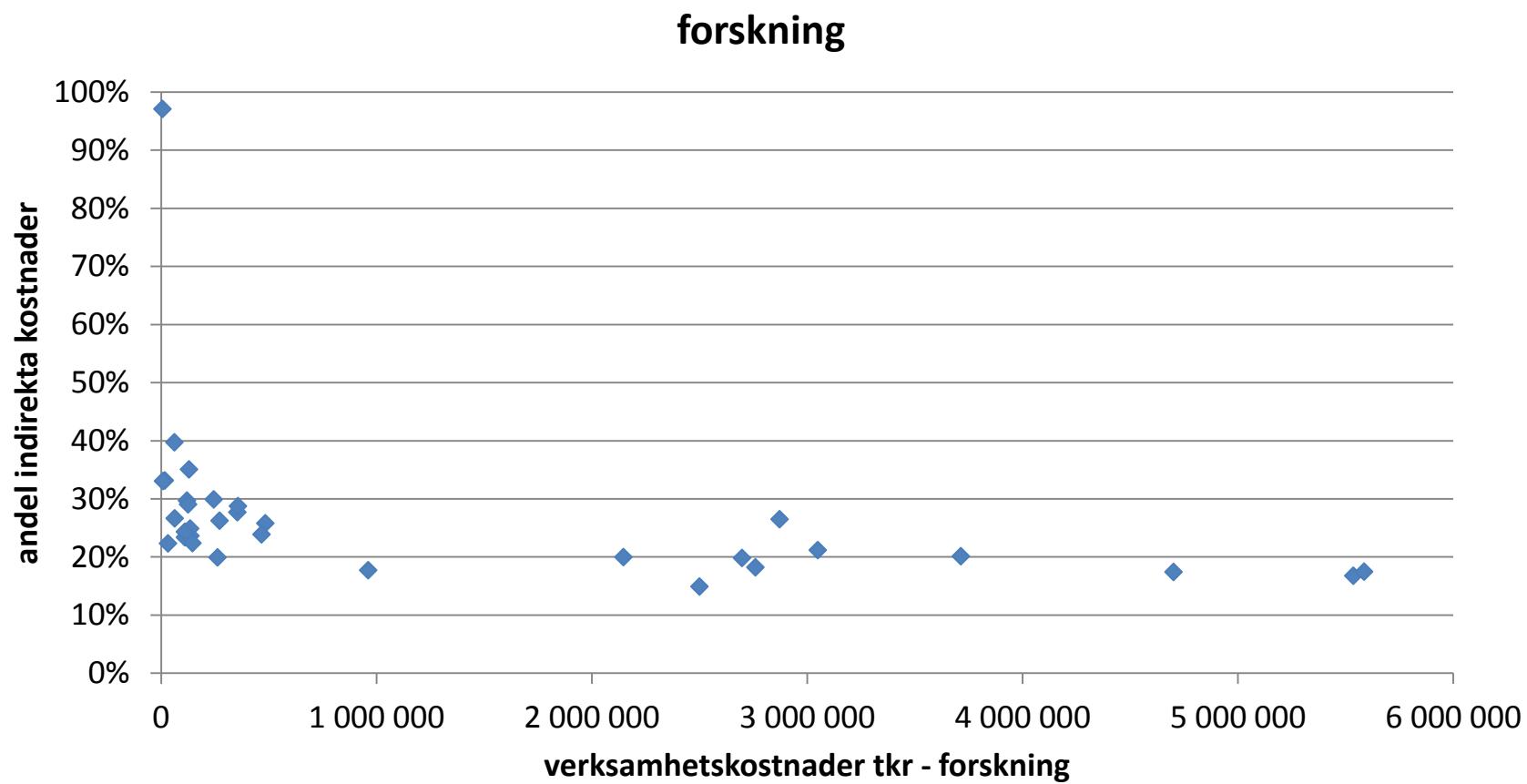
Andel indirekta kostnader

forskning

■ indirekta kostnader ■ direkta kostnader

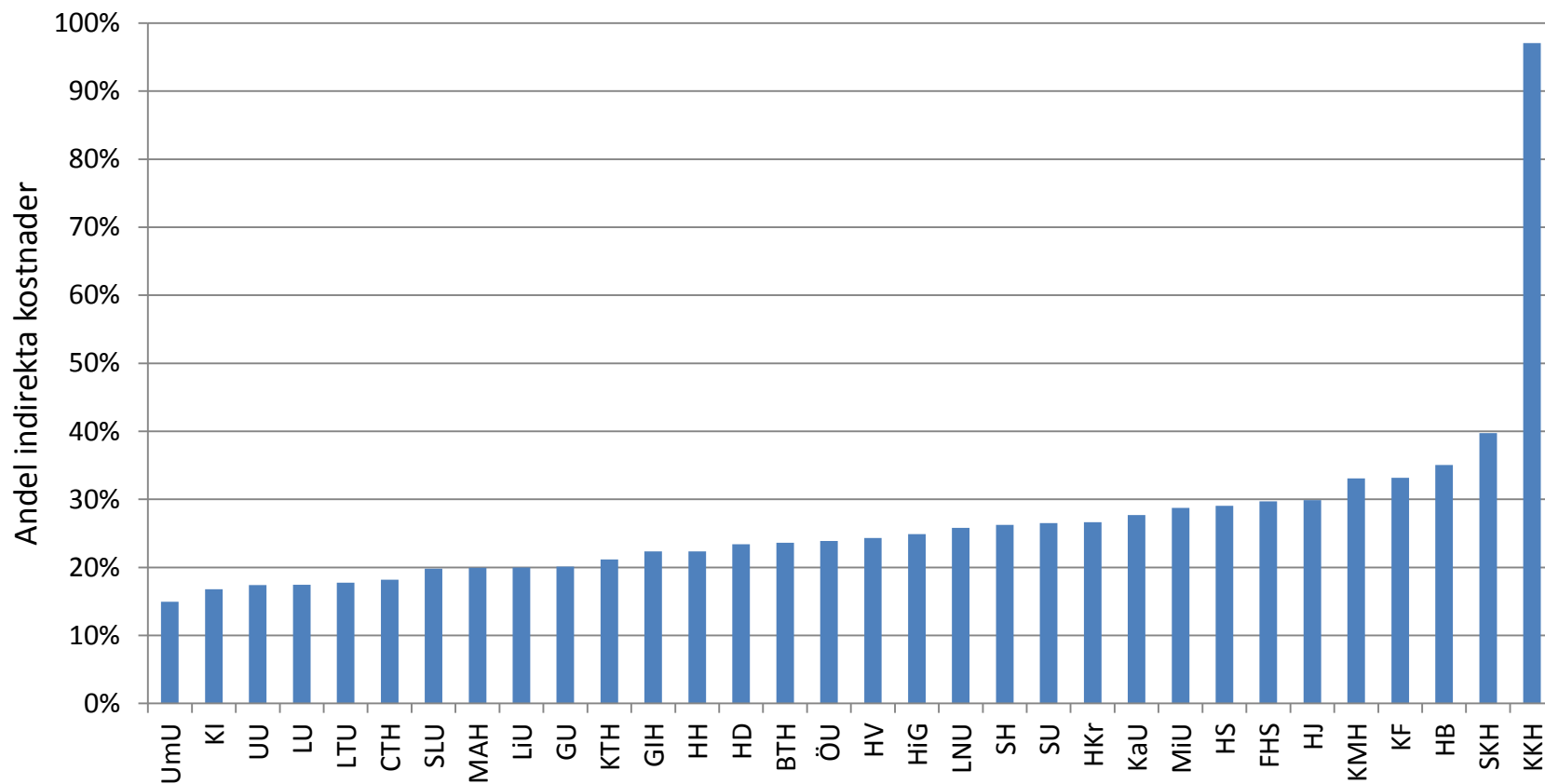


Andel indirekta kostnader 2017



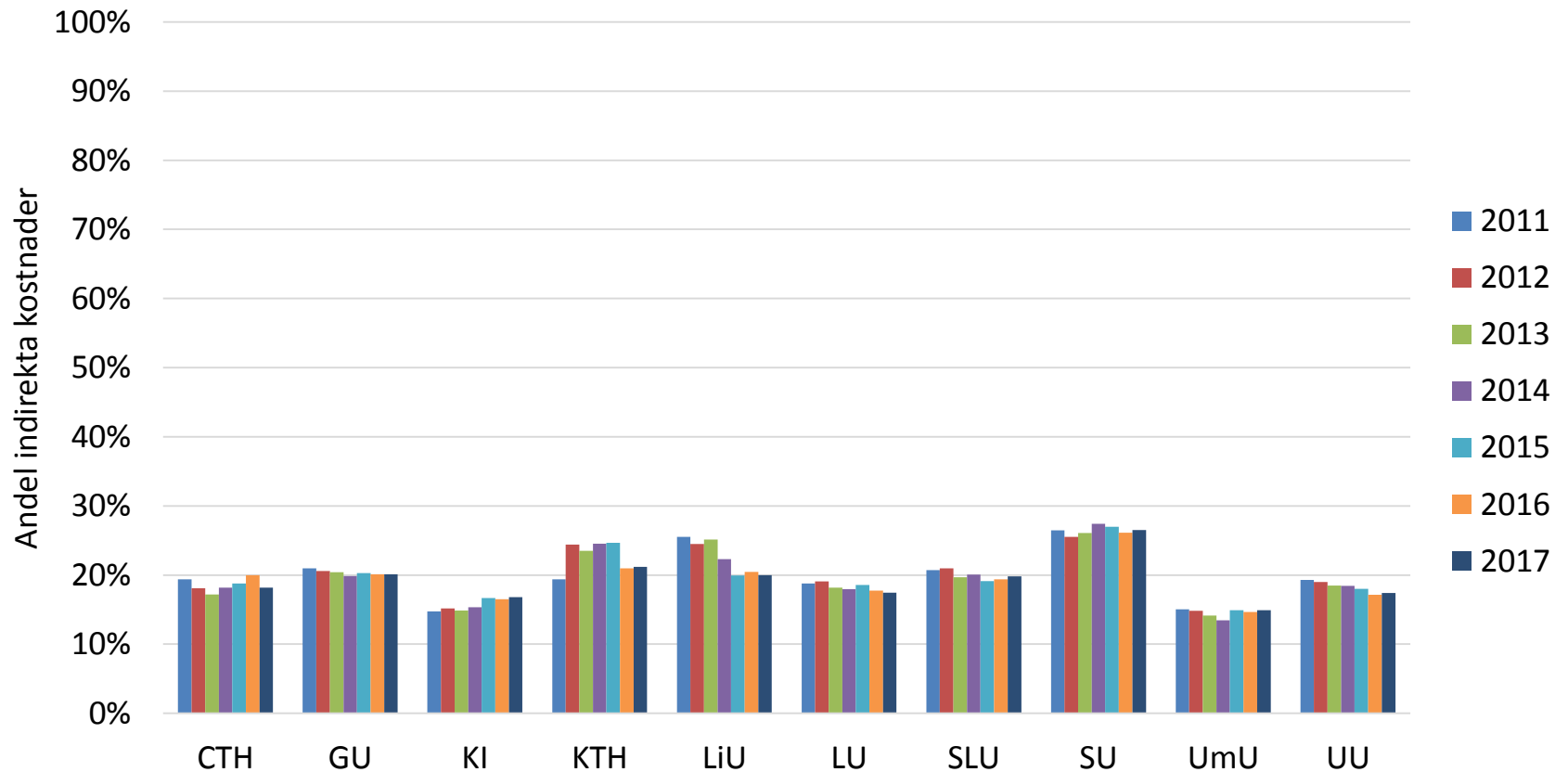
Andel indirekta kostnader 2017

forskning



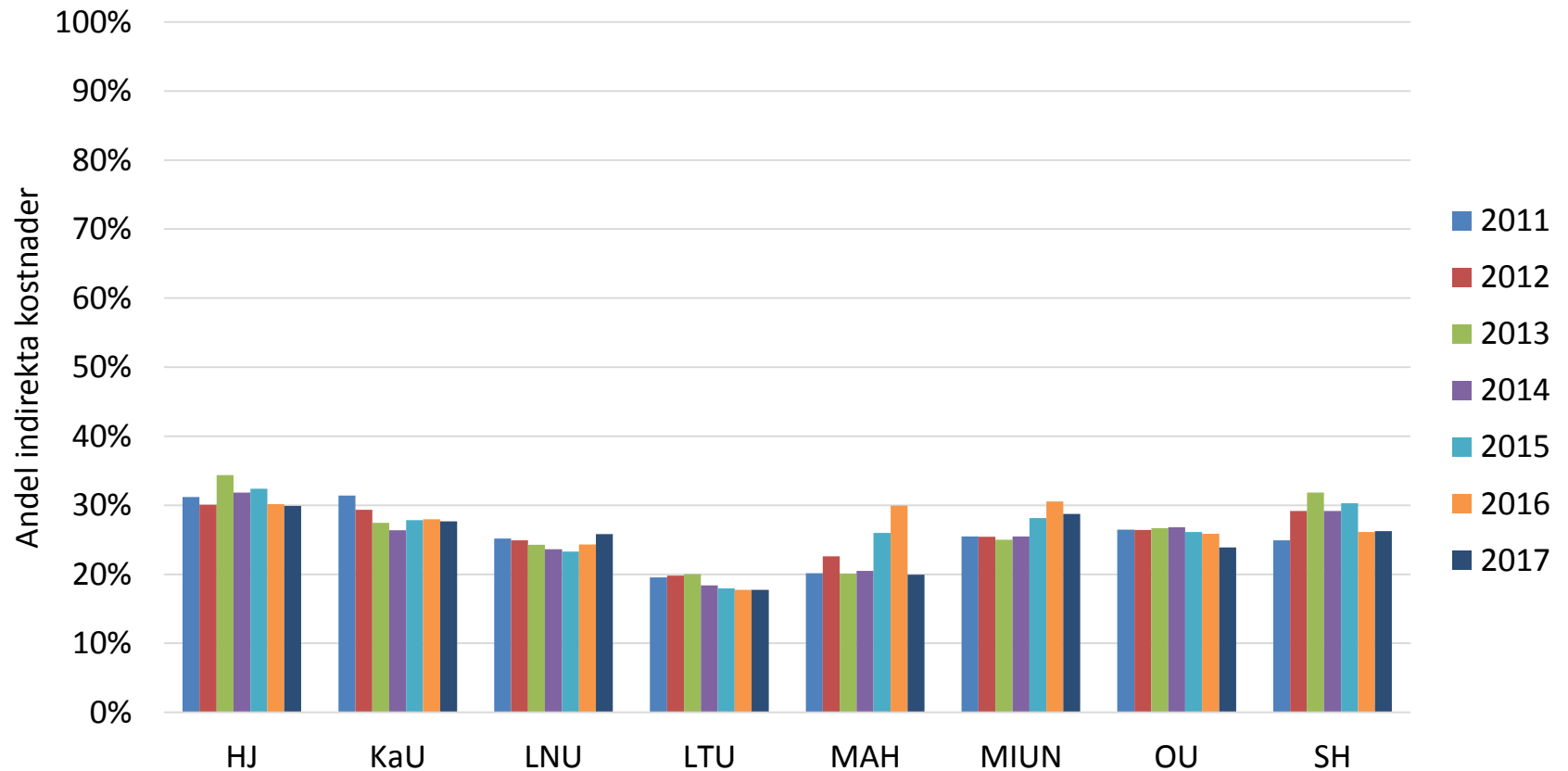
Jämförelse tidigare år

10 största lärosäten - forskning



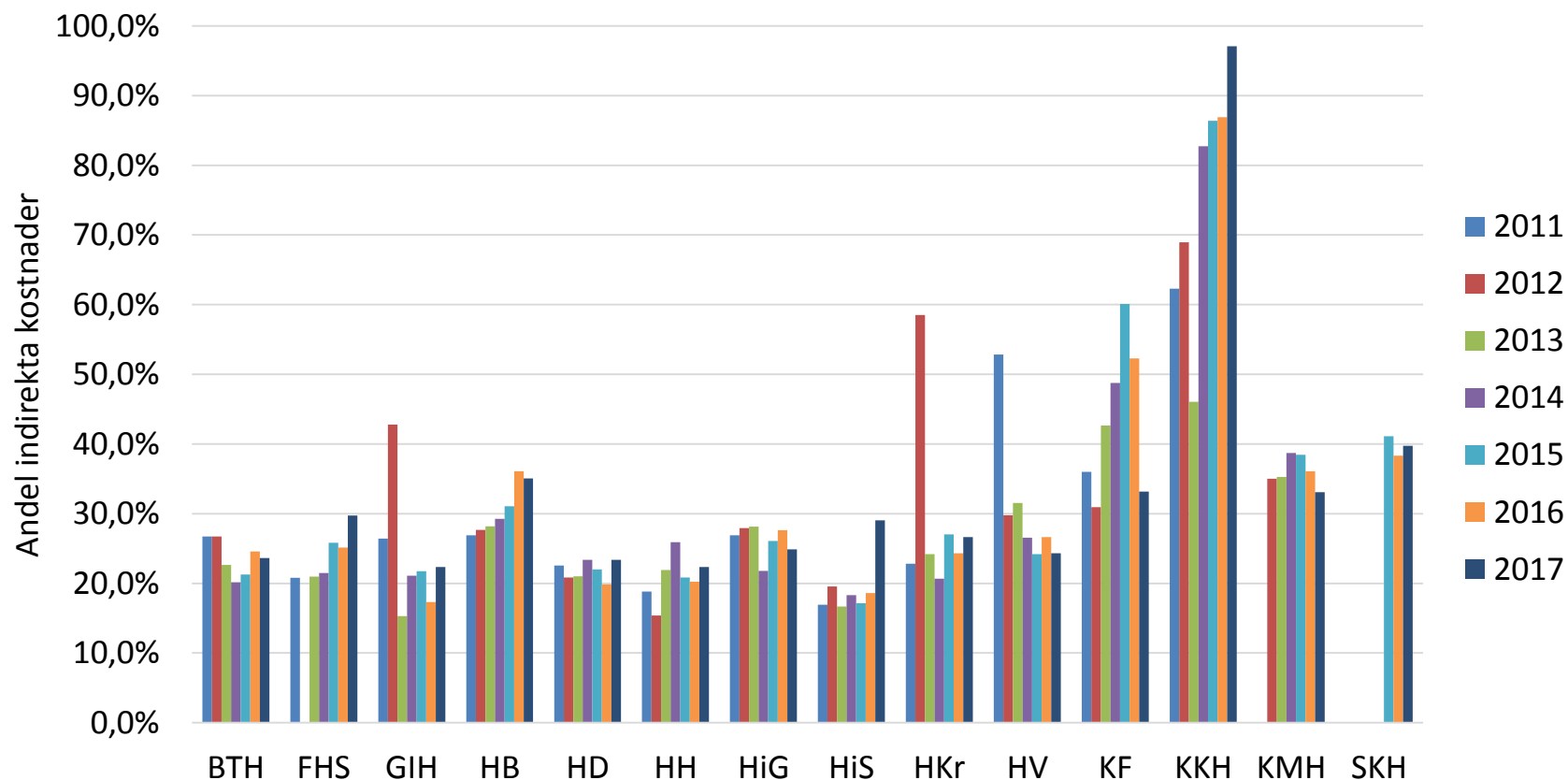
Jämförelse tidigare år

Lärosäten med forskningsvolym >200 mnkr



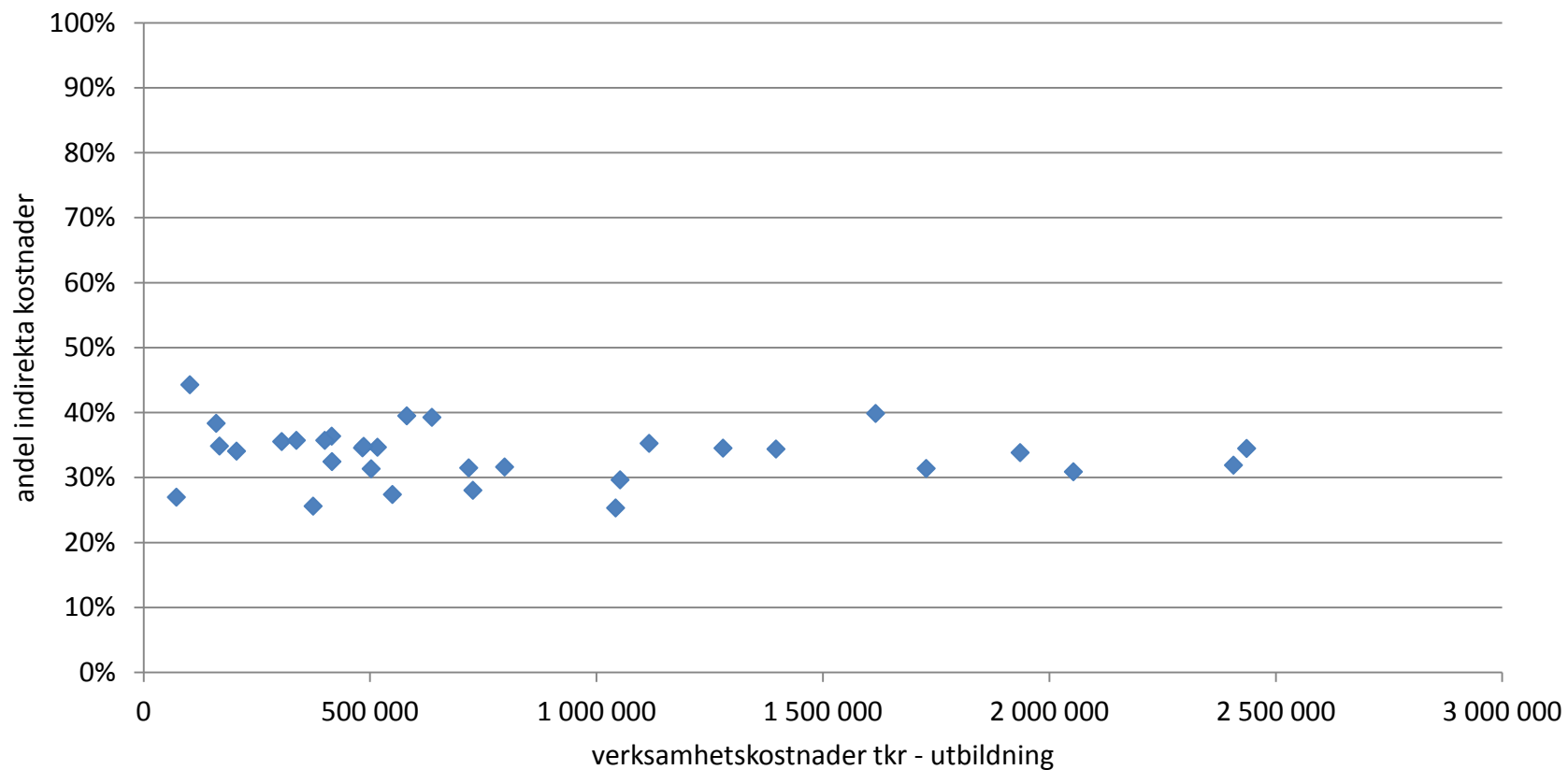
Jämförelse tidigare år - forskning

Lärosäten med forskningsvolym <200 mnkr



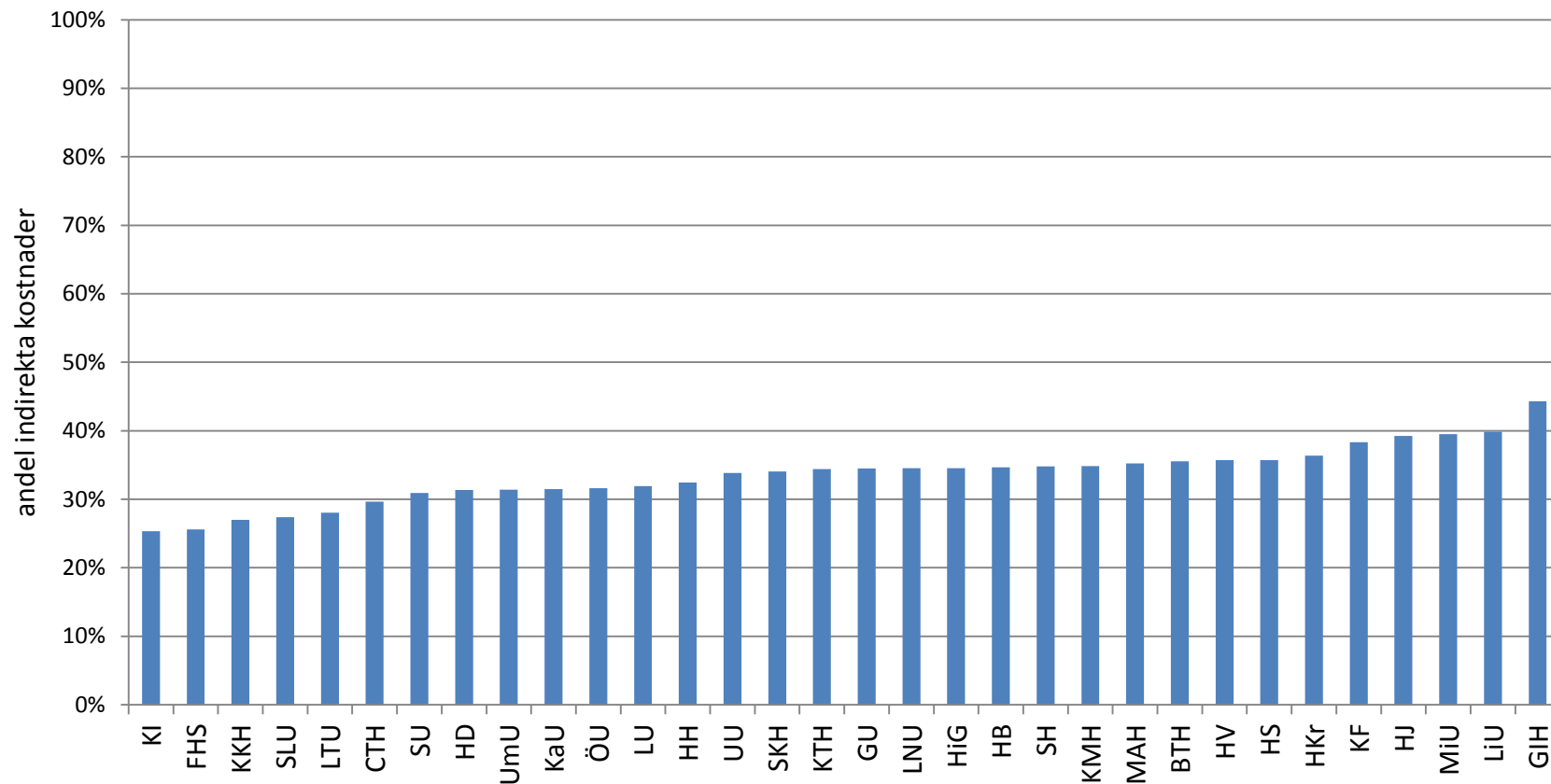
Andel indirekta kostnader

utbildning 2017



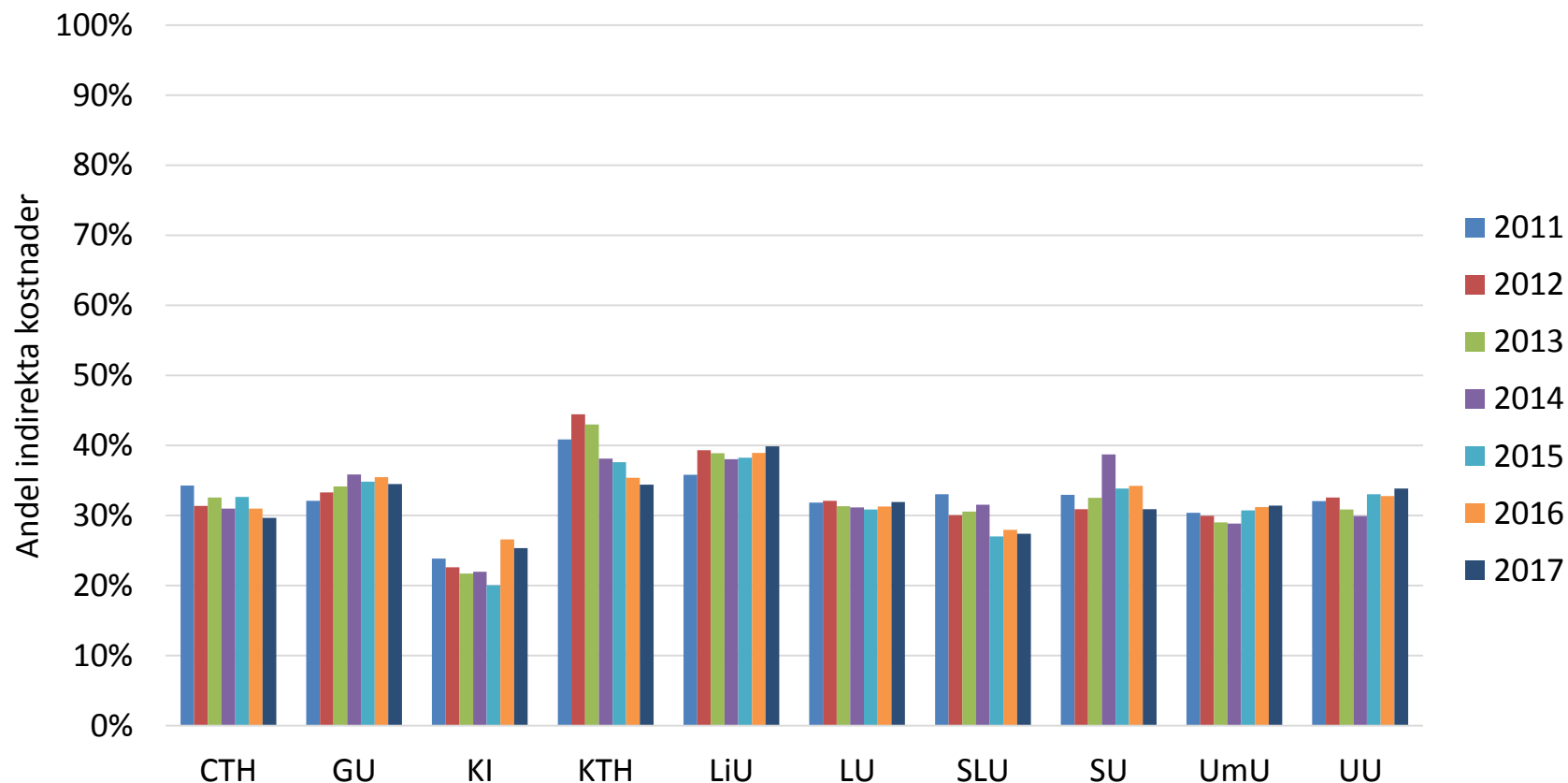
Andel indirekta kostnader

utbildning 2017



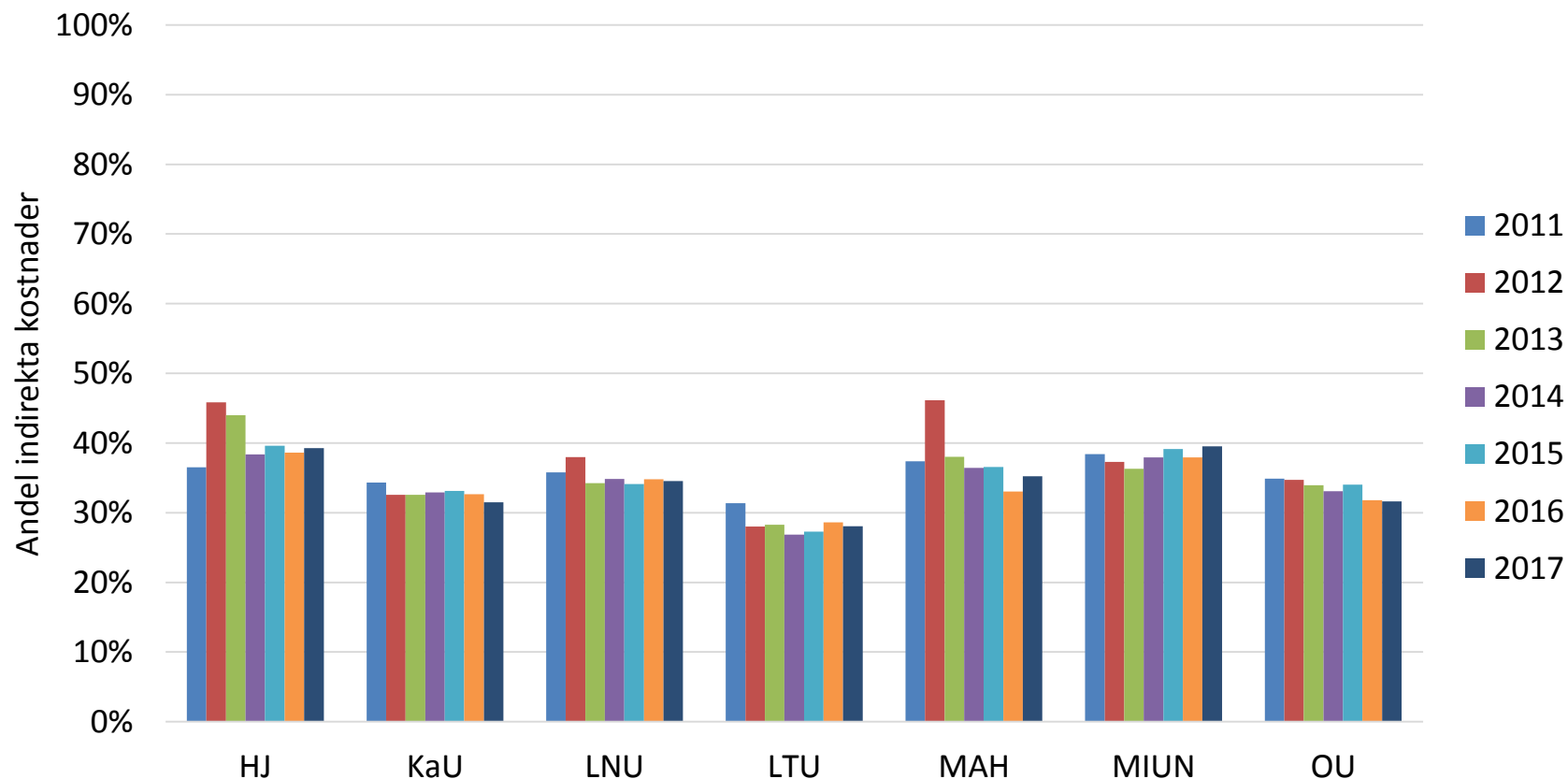
Jämförelse tidigare år - utbildning

10 största lärosäten - utbildning



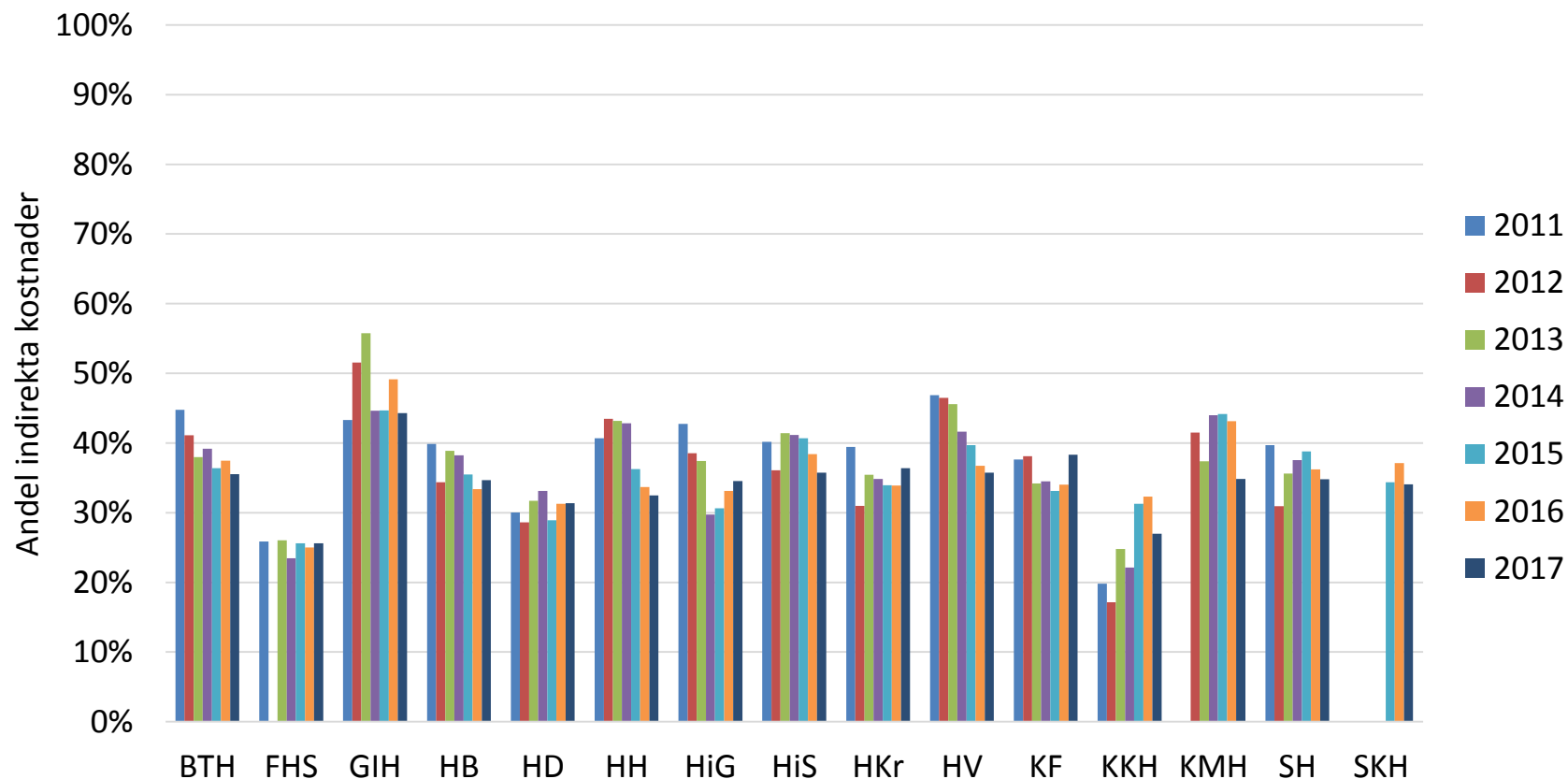
Jämförelse tidigare år - utbildning

Lärosäten med utbildningsvolym >550 mnkr



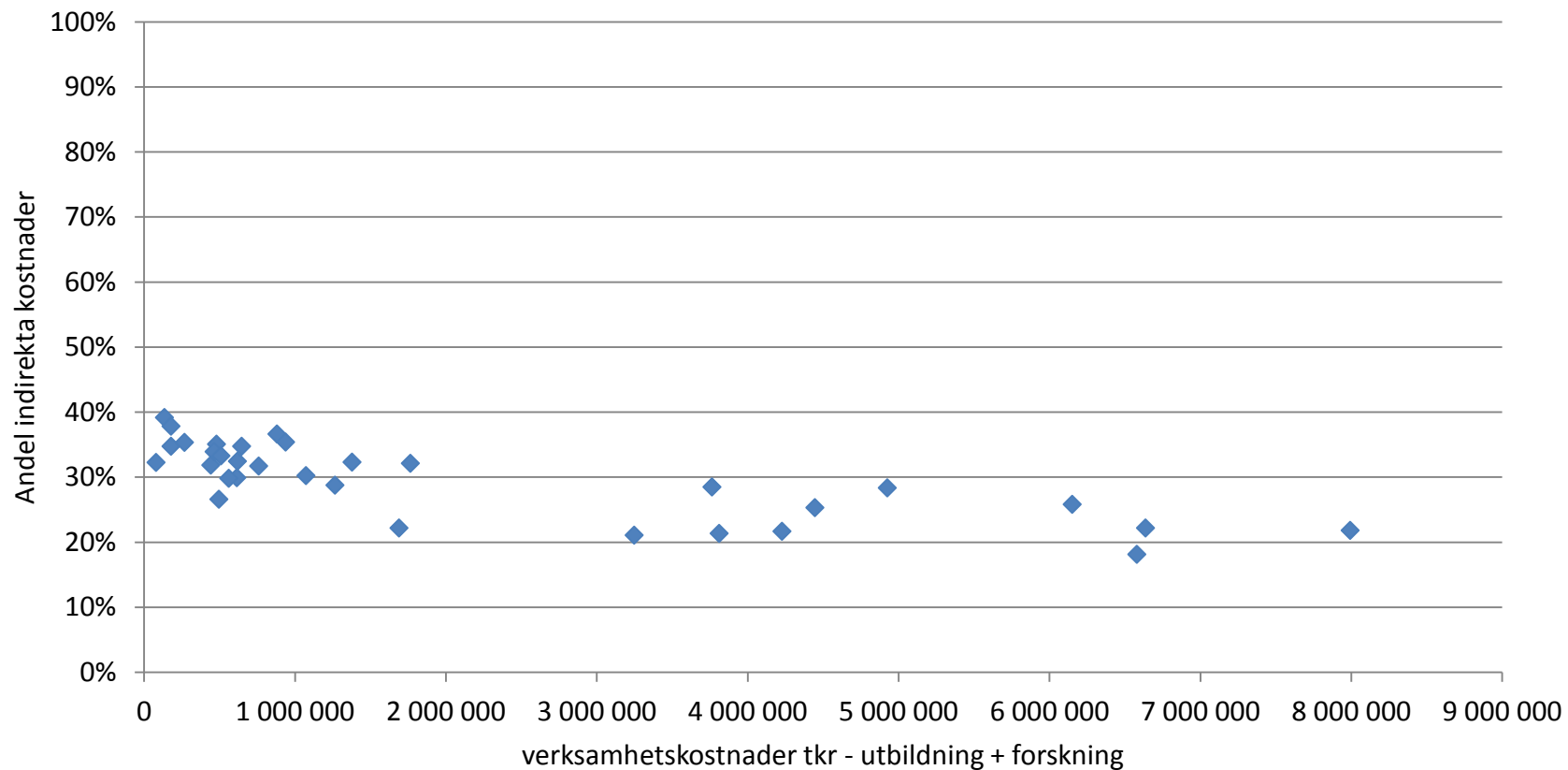
Jämförelse tidigare år - utbildning

Lärosäten med utbildningsvolym <550 mnkr



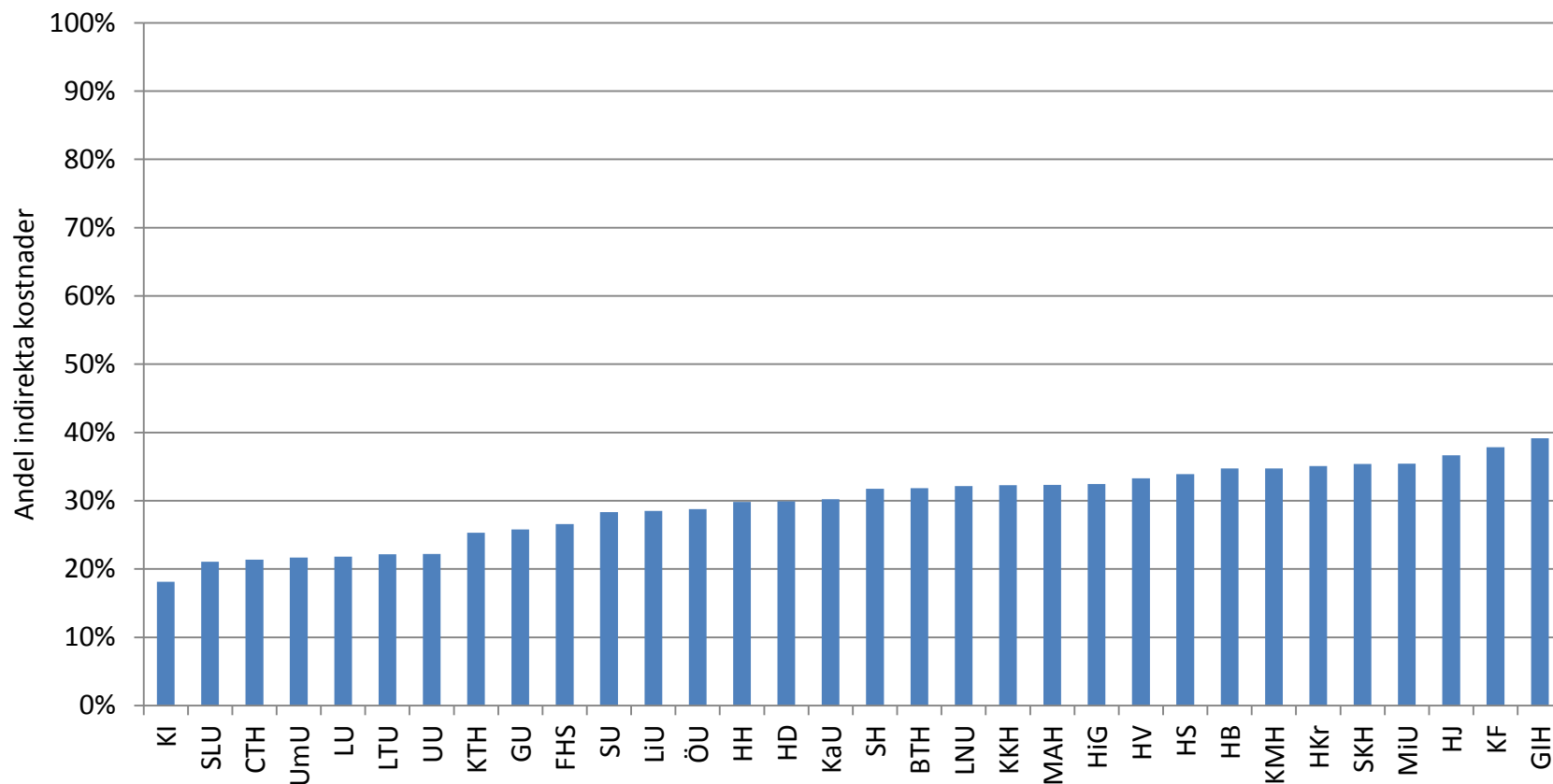
Andel indirekta kostnader

utbildning + forskning 2017



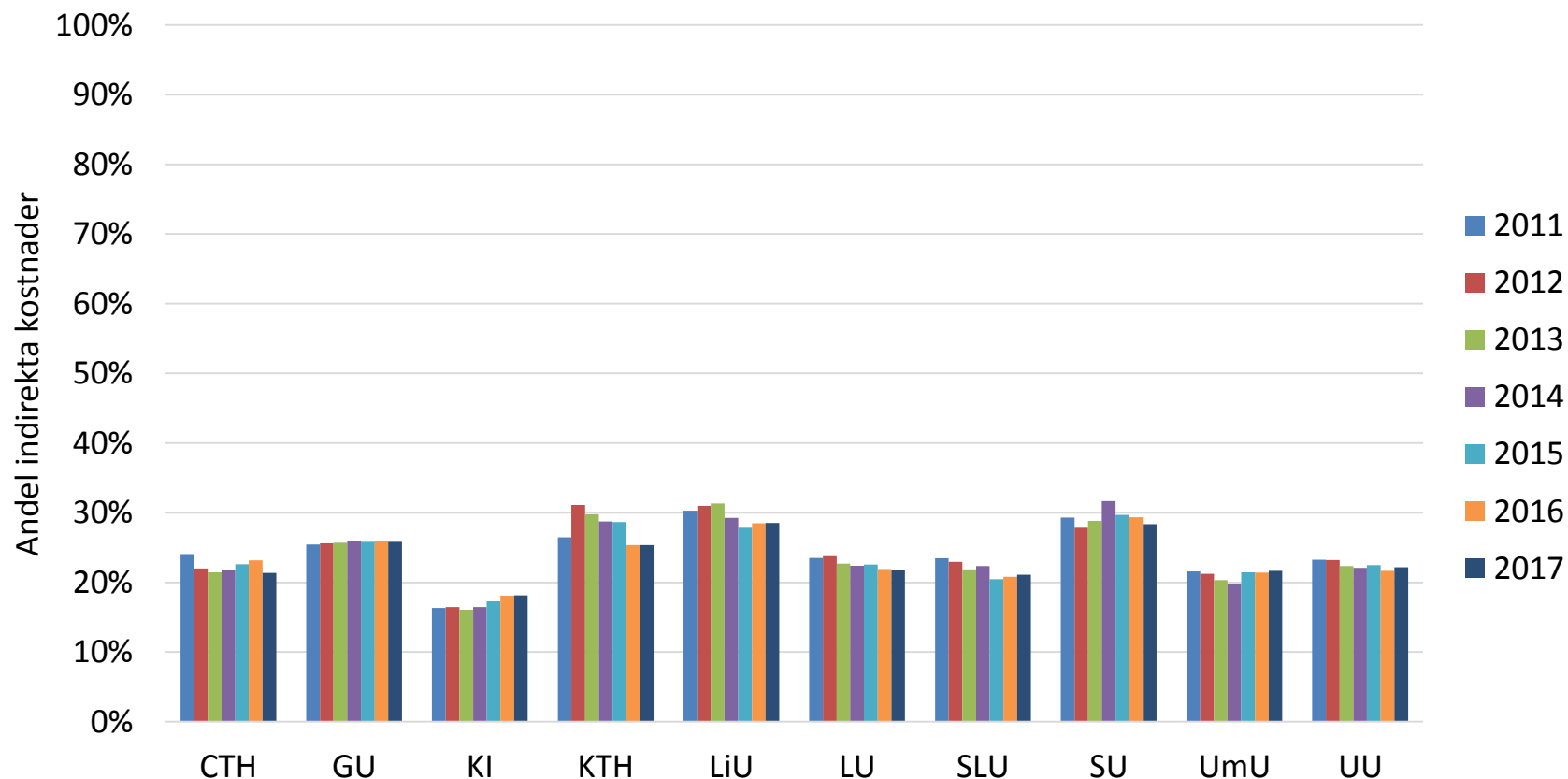
Andel indirekta kostnader

utbildning + forskning 2017



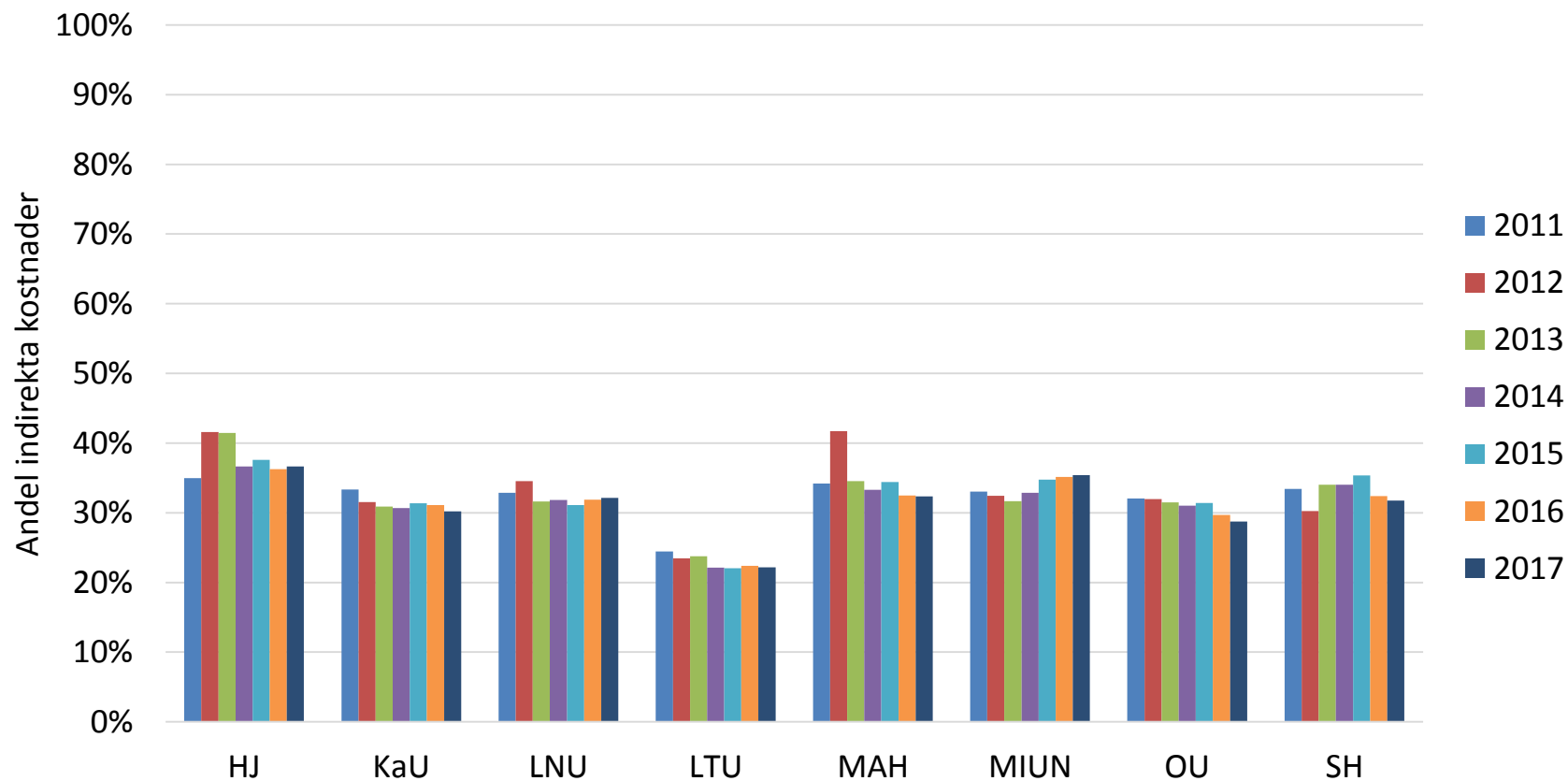
Jämförelse tidigare år - totalt

10 största lärosäten



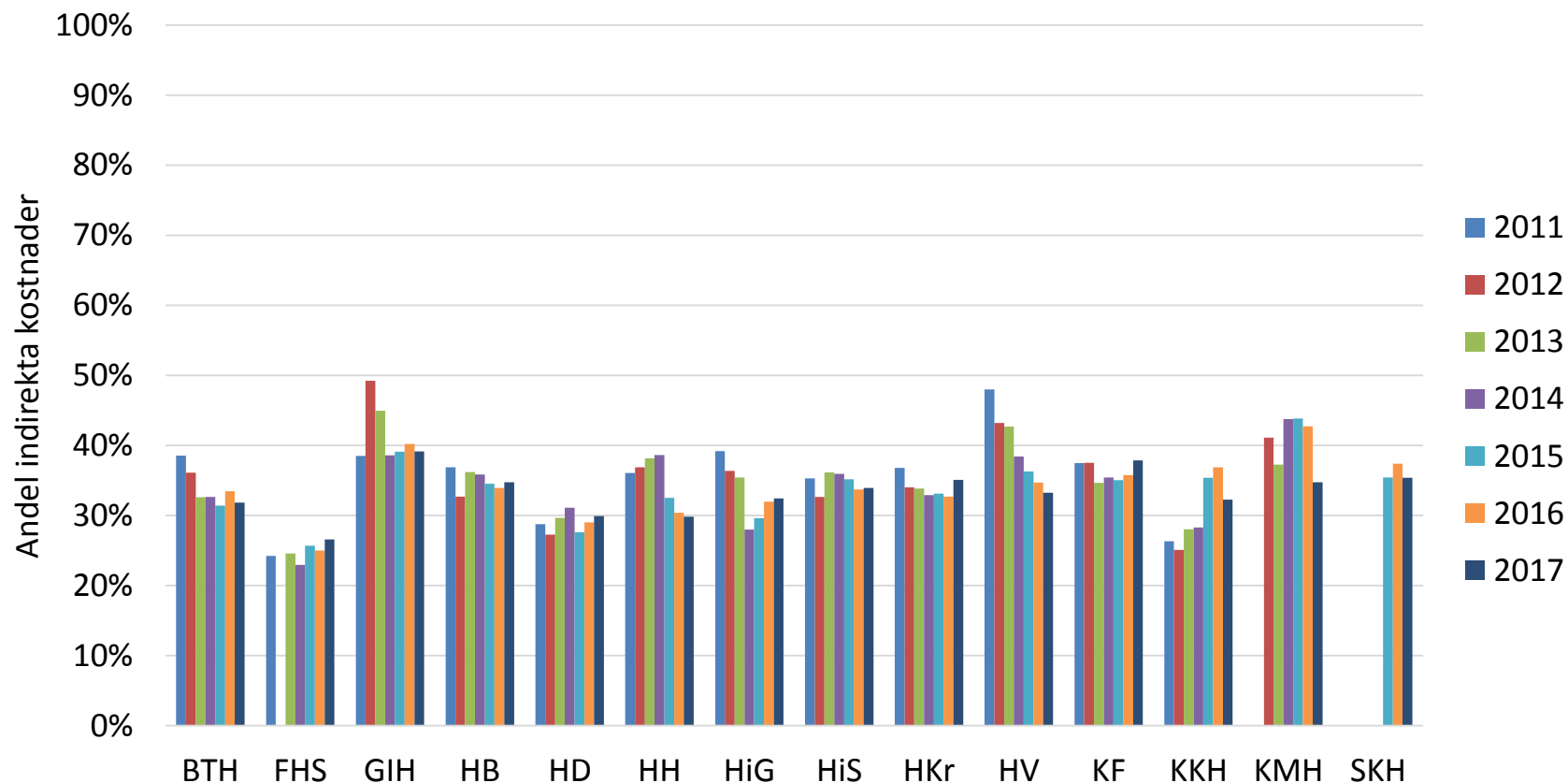
Jämförelser tidigare år - totalt

Lärosäten med totala verksamhetskostnader >750 mnkr



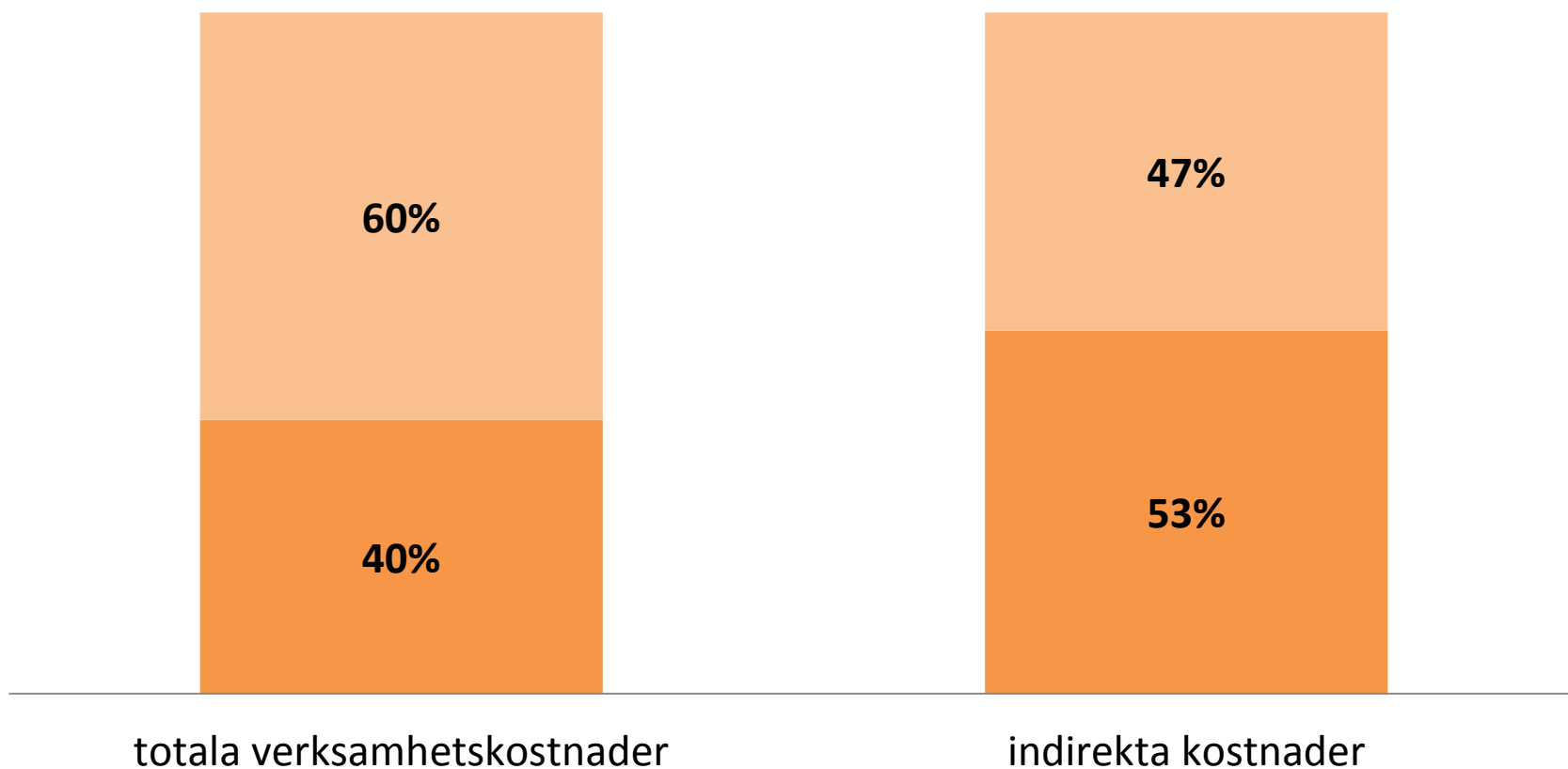
Jämförelser tidigare år - totalt

Lärosäten med totala verksamhetskostnader <750 mnkr

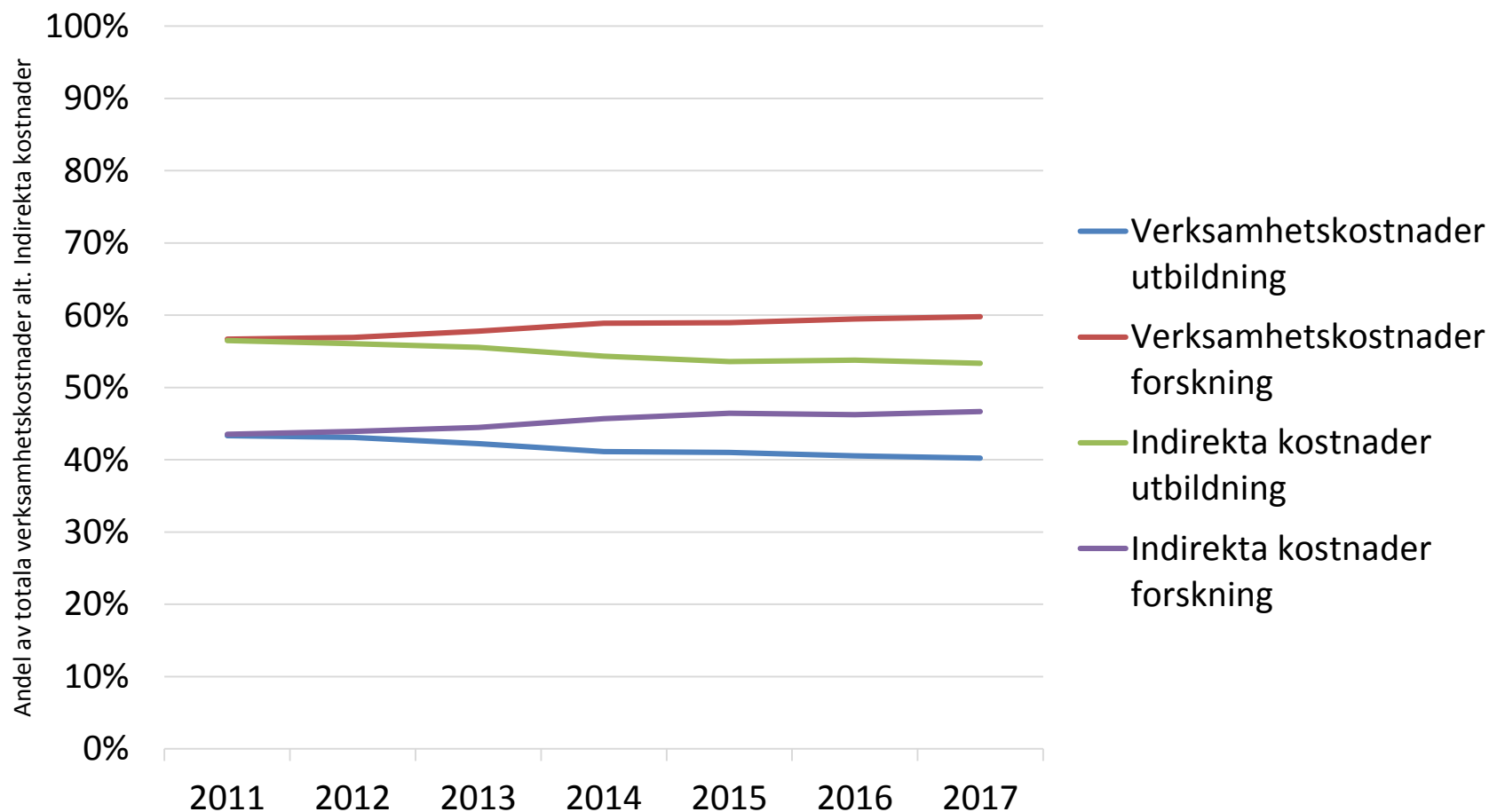


Verksamhetsgrenar 2017

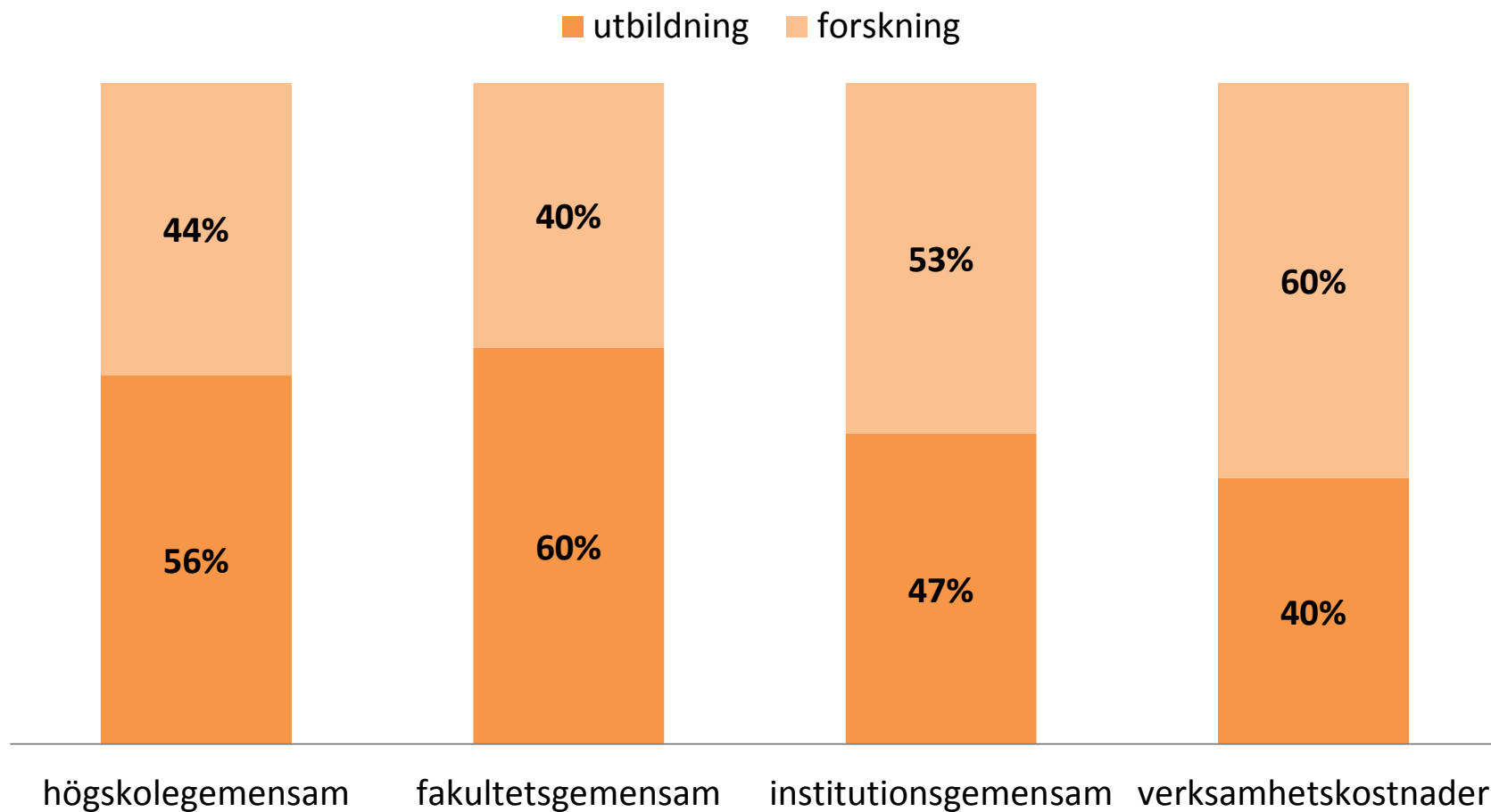
■ utbildning ■ forskning



Verksamhetsgrenar - utveckling



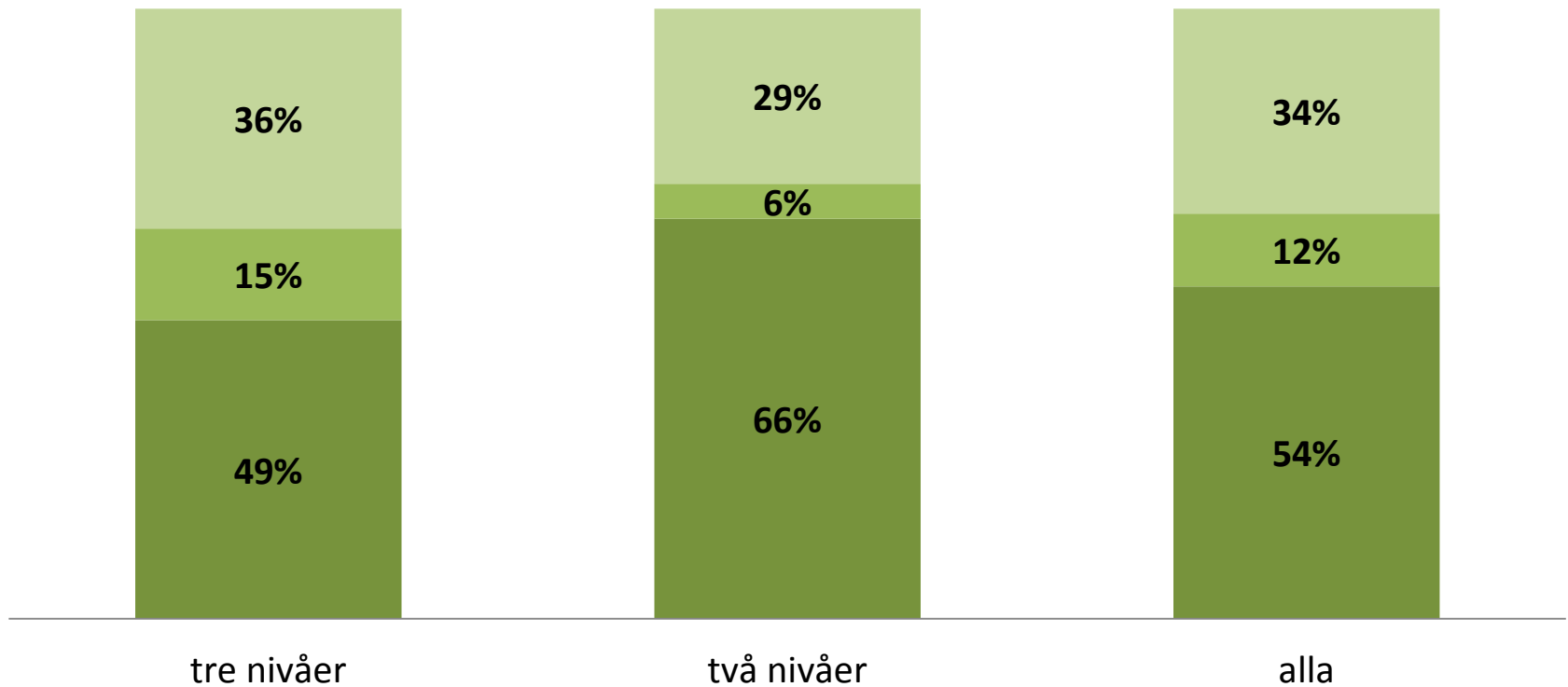
Verksamhetsgren/nivå 2017



Nivåer 2017

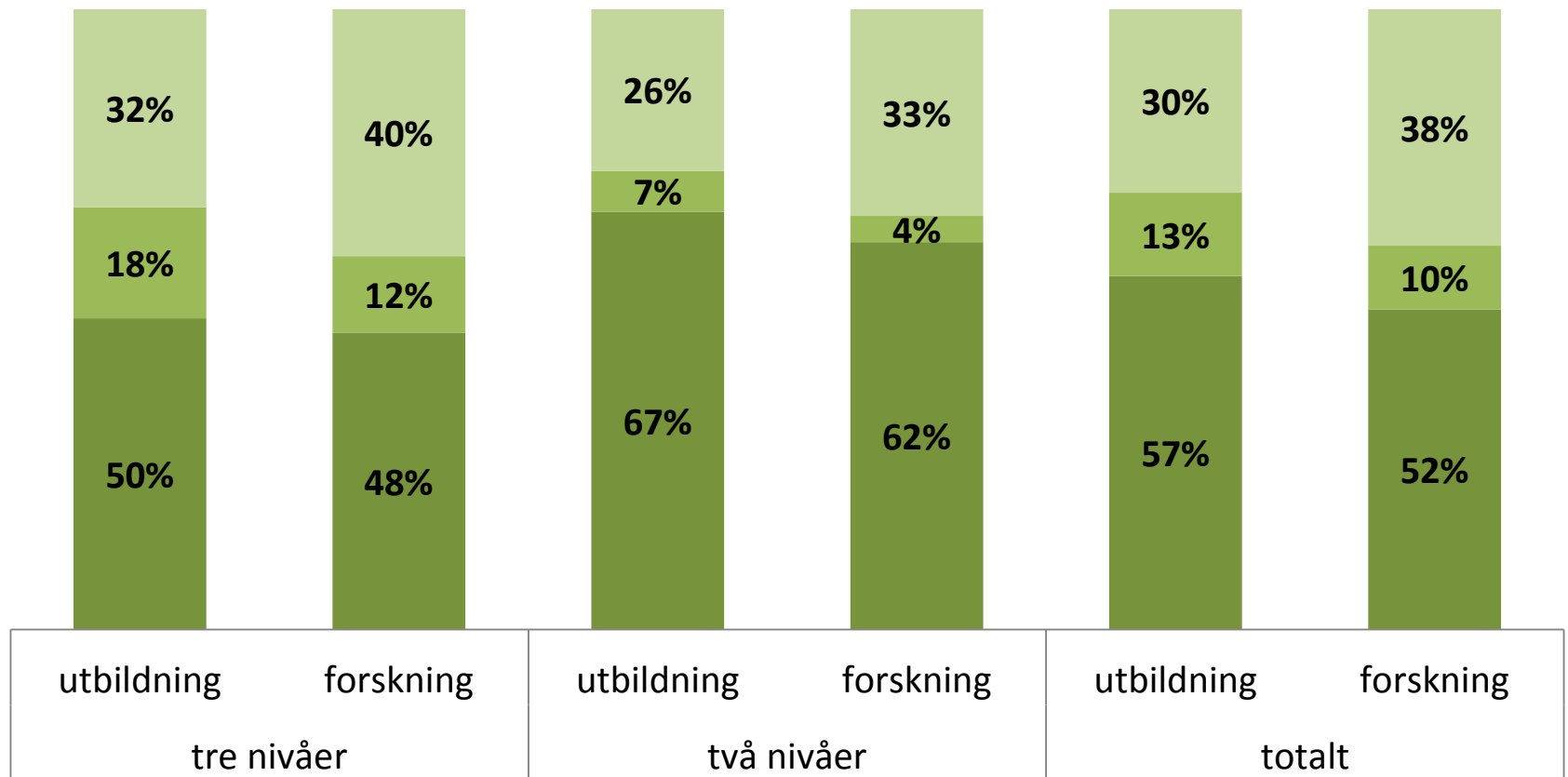
Utbildning + forskning

■ högskolegemensam ■ fakultetsgemensam ■ institutionsgemensam

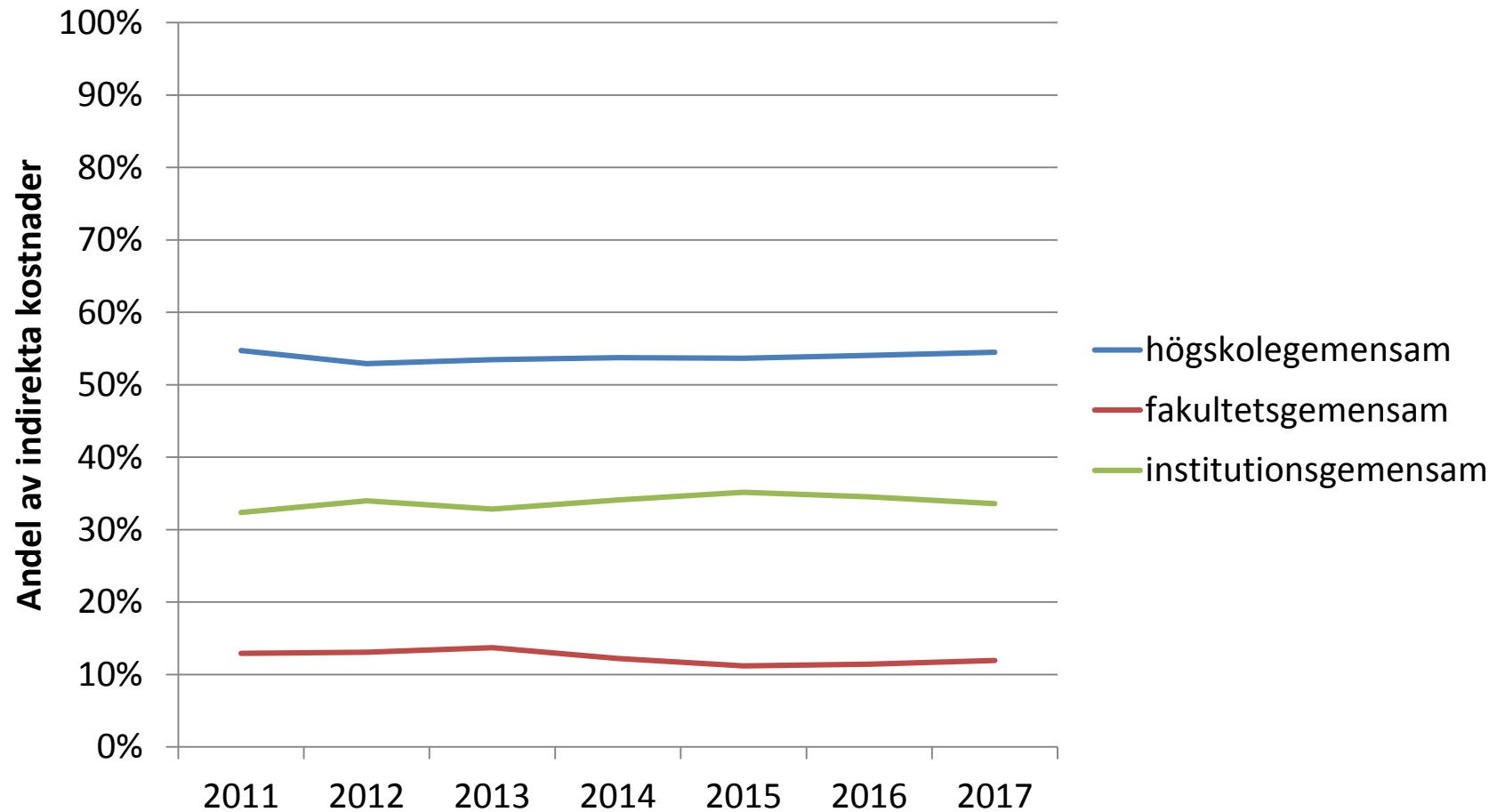


Nivåer 2017

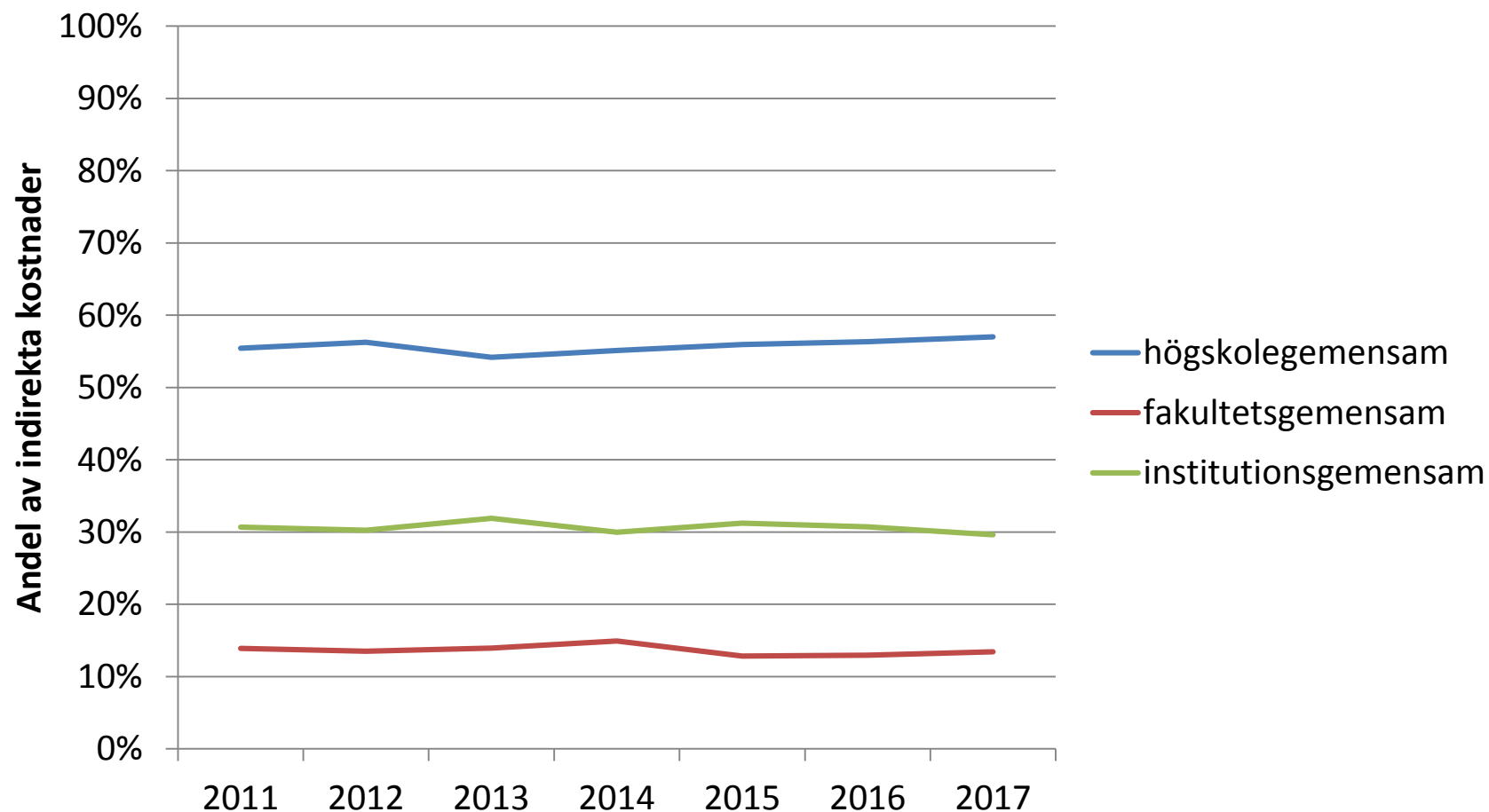
■ högskolegemensamma ■ fakultetsgemensamma ■ institutionsgemensamma



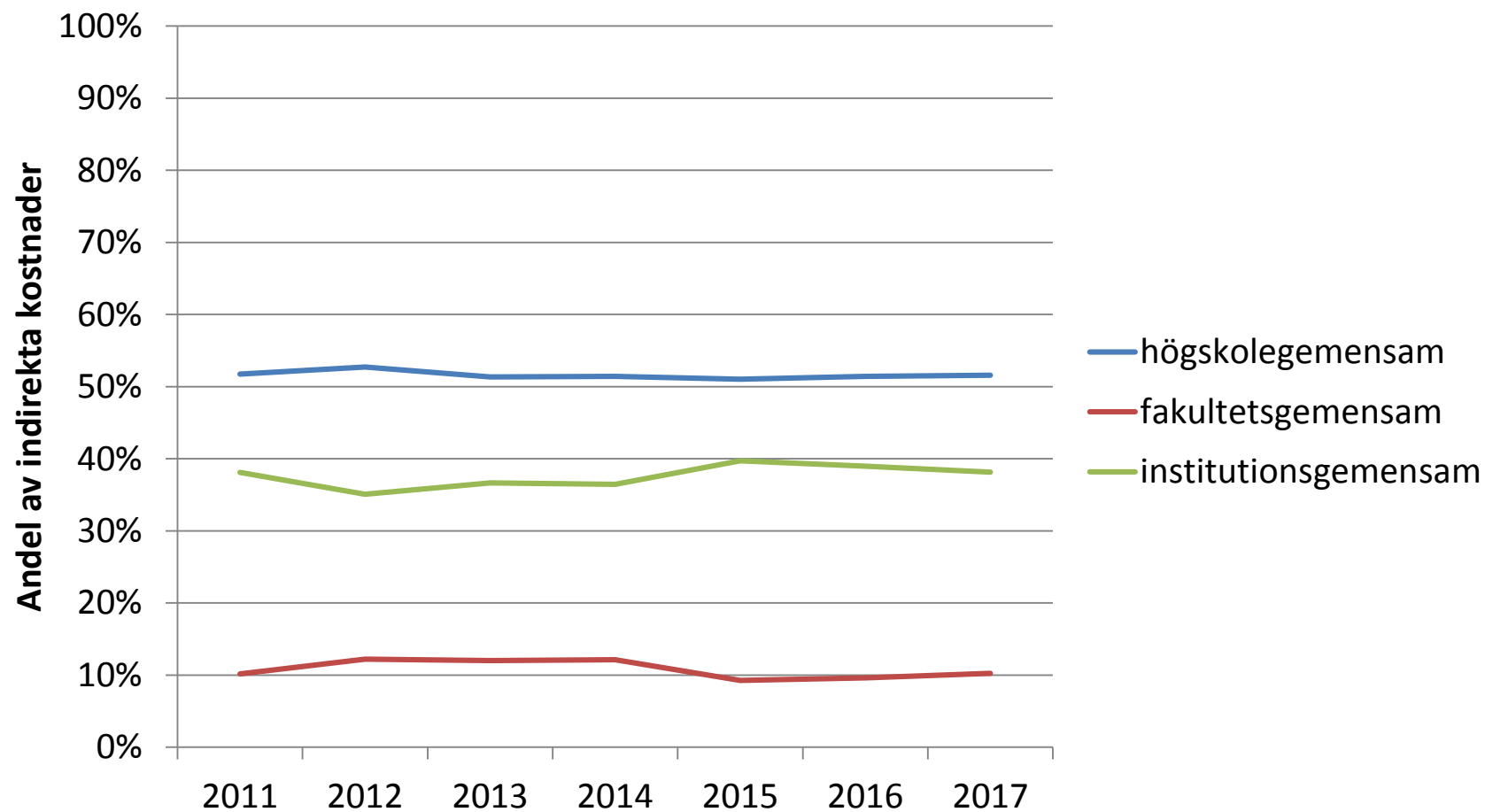
Nivåer – utveckling



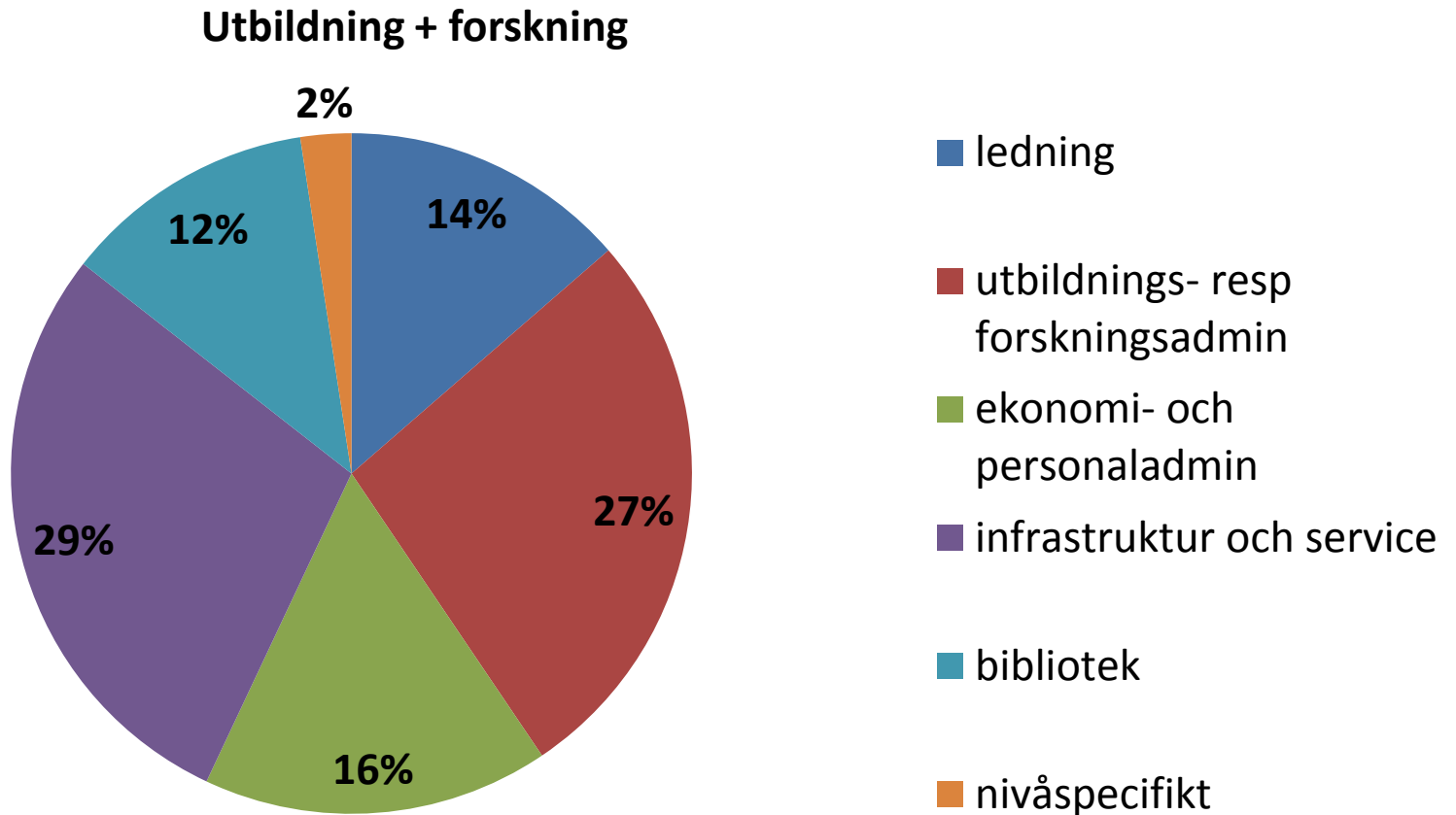
Nivåer utbildning - utveckling



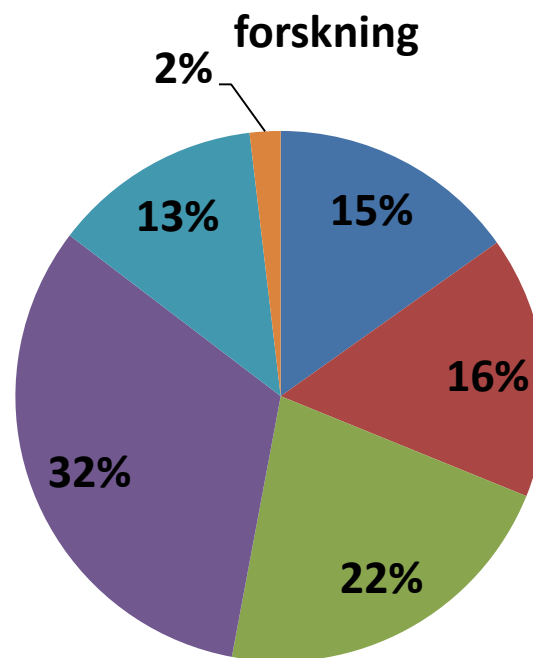
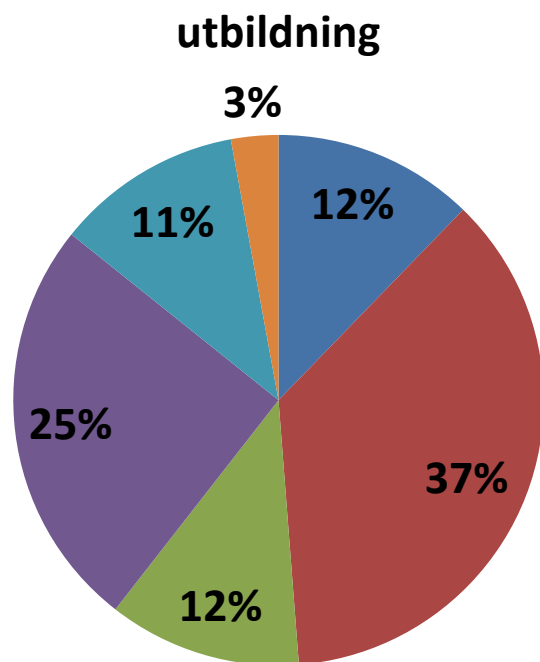
Nivåer forskning - utveckling



Funktioner 2017

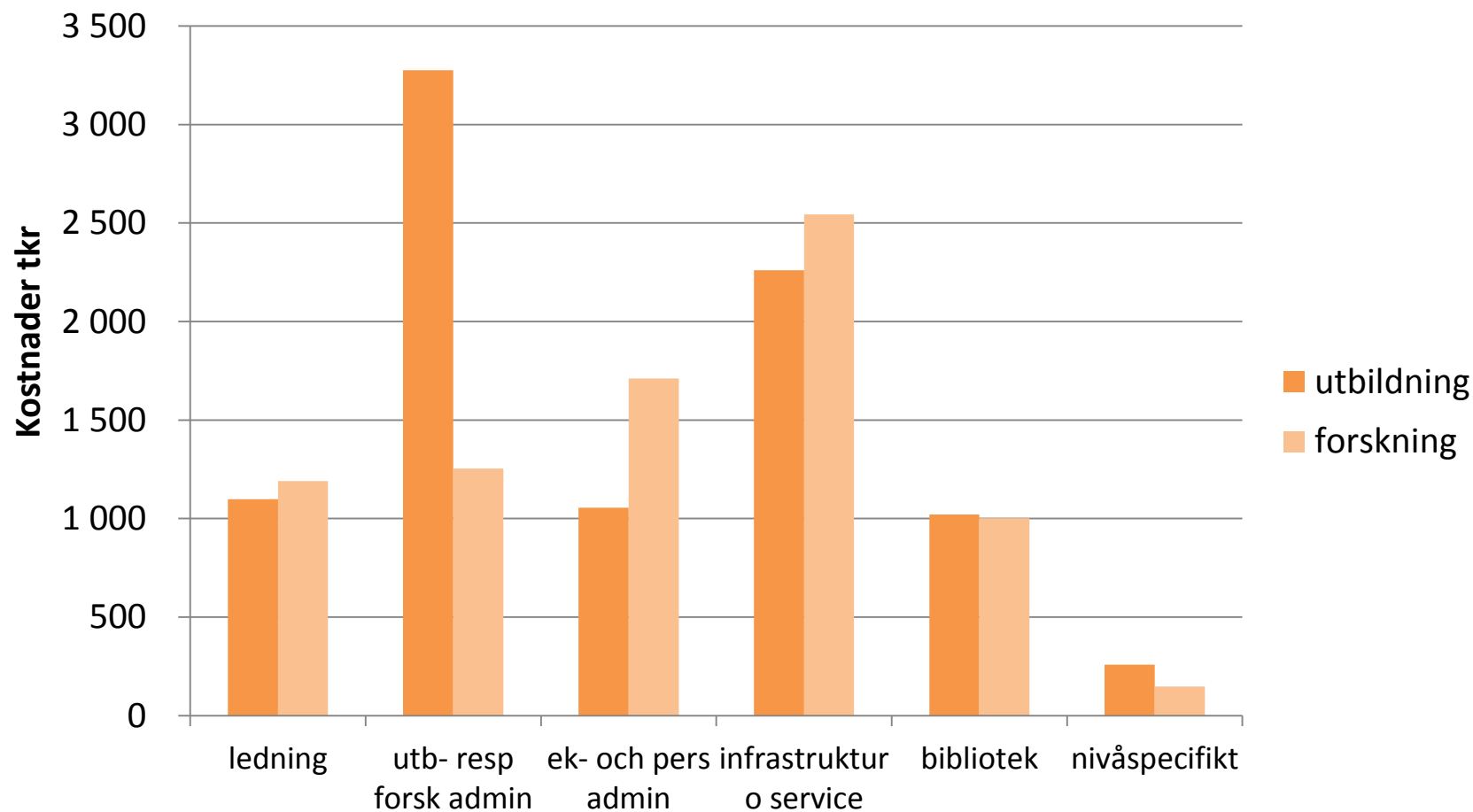


Funktioner 2017 - andel

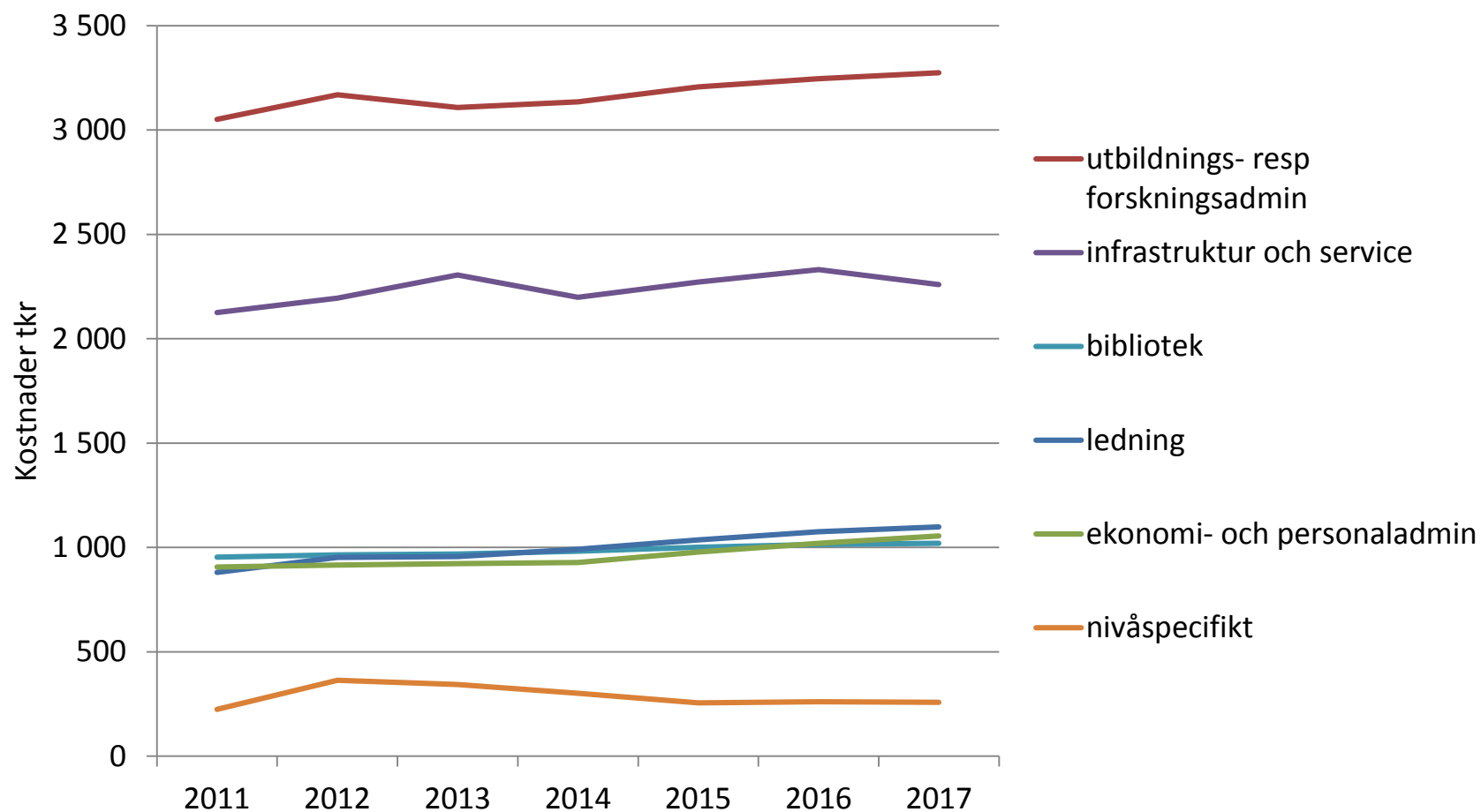


- ledning
- utbildnings- resp forskningsadmin
- ekonomi- och personaladmin
- infrastruktur och service
- bibliotek
- nivåspecifikt

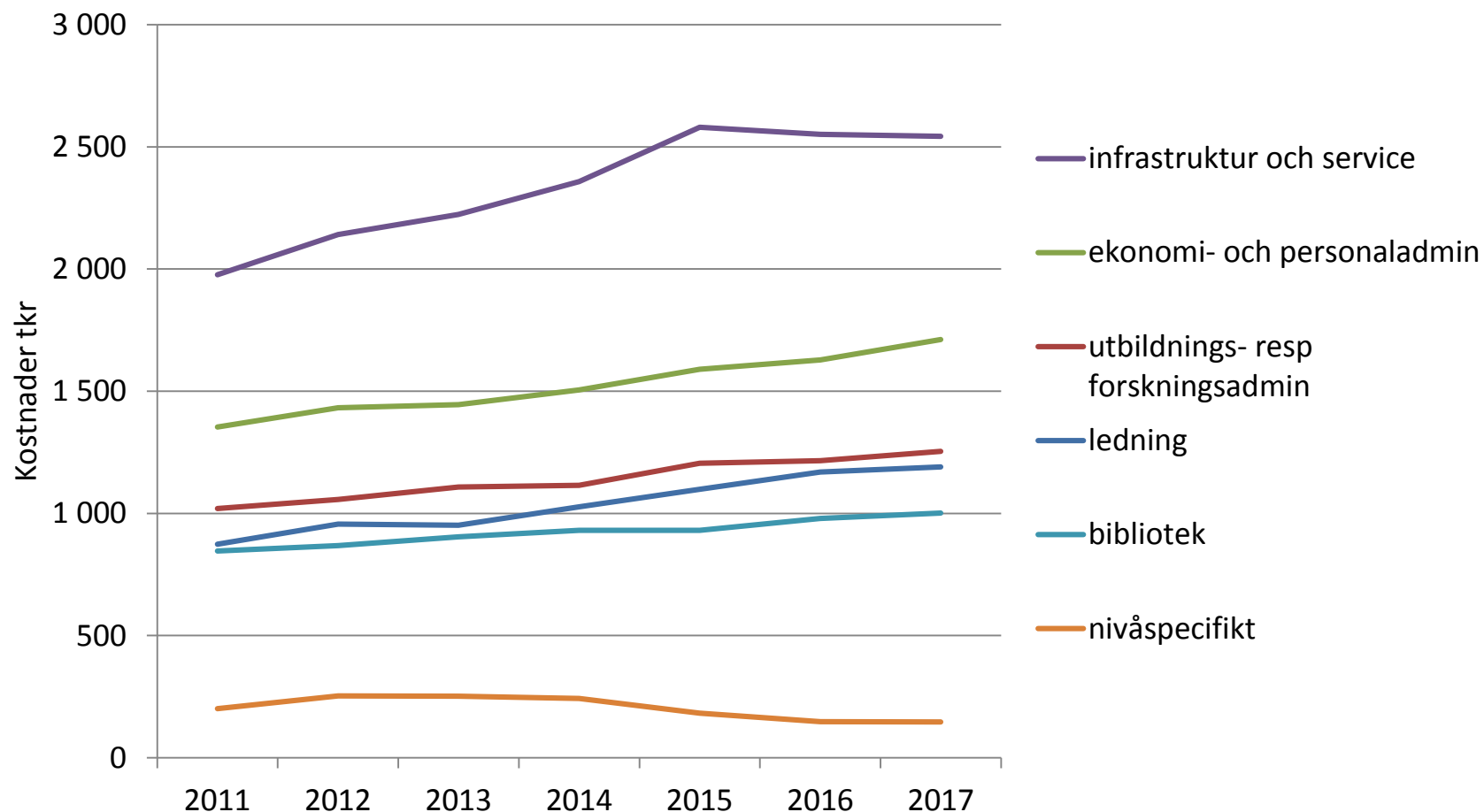
Funktioner 2017 - belopp



Funktioner utbildning - utveckling



Funktioner forskning - utveckling



Förkortningar (bokstavsordning)

| | | | |
|---------------------------------|-----|--------------------------------------|------|
| <i>10 största lärosäten</i> | | Högskolan Kristianstad | HKr |
| Chalmers tekniska högskola | CTH | Högskolan i Skövde | HS |
| Göteborgs universitet | GU | Högskolan Väst | HV |
| Karolinska Institutet | KI | Karlstads universitet | KaU |
| Kungliga Tekniska Högskolan | KTH | Konstfack | KF |
| Linköpings universitet | LiU | Kungliga Konsthögskolan | KKH |
| Lunds universitet | LU | Kungliga Musikhögskolan | KMH |
| Sveriges lantbruksuniversitet | SLU | Linnéuniversitetet | LNU |
| Stockholms universitet | SU | Luleå tekniska universitet | LTU |
| Umeå universitet | UmU | Malmö högskola | MaH |
| Uppsala universitet | UU | Mälardalens högskola | MdH |
| <i>Övriga:</i> | | Mittuniversitetet | MiUN |
| Blekinge tekniska högskola | BTH | Stockholms konstnärliga högskola | SKH |
| Försvarshögskolan | FHS | Södertörns högskola | SH |
| Gymnastik- och idrottshögskolan | GIH | Örebro universitet | OU |
| Högskolan i Borås | HB | <i>Lärosäten som sammanslagits:</i> | |
| Högskolan Dalarna | HD | Stockholms dramatiska högskola | SDH |
| Högskolan i Halmstad | HH | Dans- och Cirkushögskolan | DCH |
| Handelshögskolan i Stockholm | HHS | Operahögskolan | OH |
| Högskolan i Gävle | HiG | Dramatiska institutet | DI |
| Högskolan i Jönköping | HJ | Högskolan på Gotland -> Uppsala univ | HG |