

# Lärosätenas indirekta kostnader

SUHF-statistiken 2014

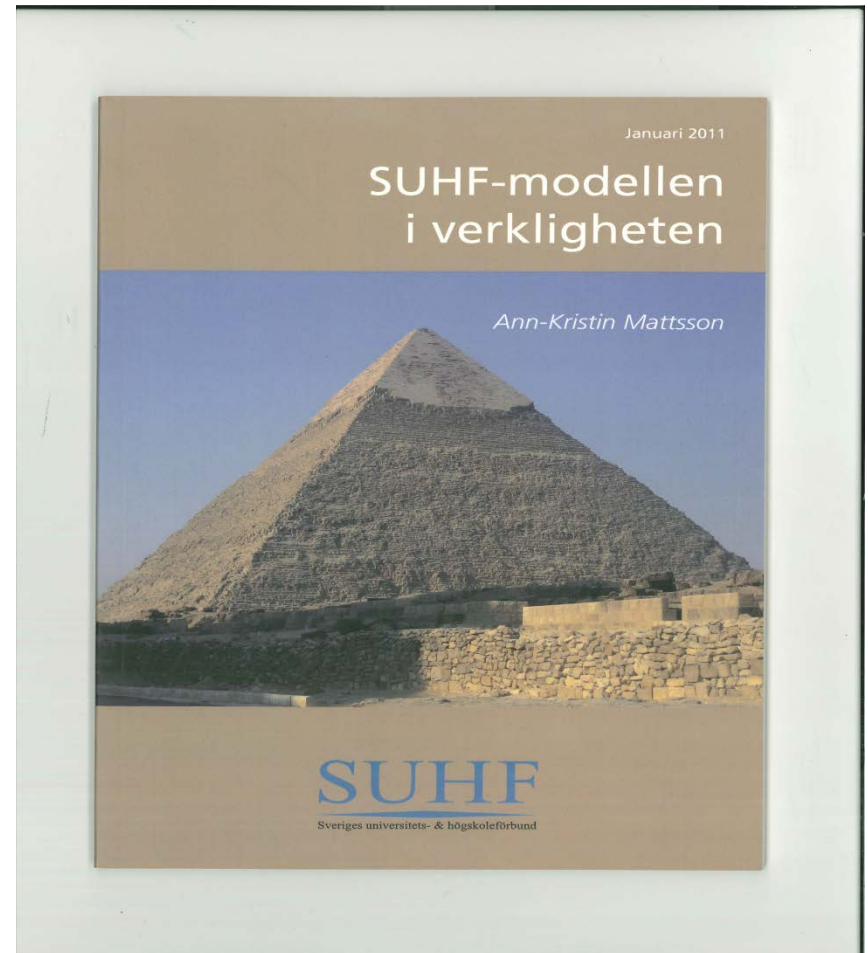
# SUHF-statistik

Statistik för 2010 finns  
redovisad i rapporten  
*SUHF-modellen i verkligheten*

Statistik för 2011-2014

För båda, se:

[www.suhf.se/arbetsgrupp/suhf-modellen-full-kostnadstackning](http://www.suhf.se/arbetsgrupp/suhf-modellen-full-kostnadstackning)



# SUHF-statistik

- Statistiken bygger på uppgifter från respektive lärosäte.
- Respektive lärosäte ansvarar för kvaliteten i uppgifterna.
- Andel indirekta kostnader 2014 =  
budgeterade indirekta kostnader 2014/  
verksamhetskostnader 2013.

# SUHF-statistik

- Fr o m 2011 har information om s k ”direktifierade” kostnader och ”lokal avgift” i lönekostnadspålägget samlats in och inkluderats i indirekta kostnader.
- Ovannämnda kostnader ingick *inte* 2010. Jämförelser mellan åren omfattar därför endast 2011 - 2014.
- I jämförelser mellan åren ingår inte Försvarshögskolan, Kungliga Musikhögskolan, Handelshögskolan i Stockholm, Dans- och Cirkushögskolan, Dramatiska Institutet, Stockholms dramatiska högskola och Operahögskolan pga att det saknas uppgifter för lärosätet för något av åren eller pga omorganisation.

# Direktifiering

”Kostnader som

- är gemensamma för många kostnadsbärare men inte ingår i de indirekta kostnaderna på någon av nivåerna och
- fördelas med hjälp av en relevant fördelningsbas och
- bokförs direkt på kostnadsbäraren med filinläsning eller med trigger.”

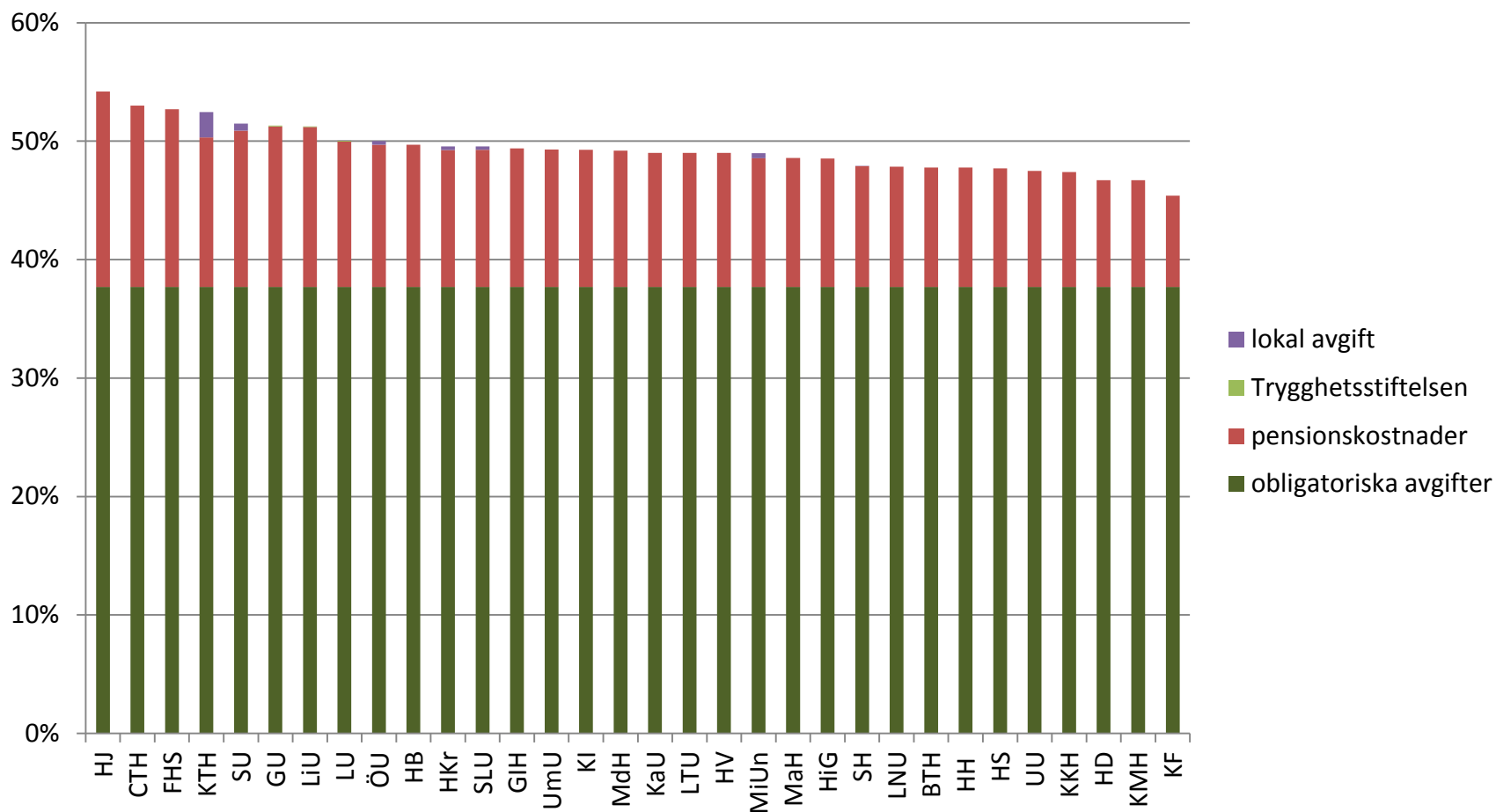
# Lokal avgift i lönekostnadspålägg

- Intern finansiering av vissa personalrelaterade kostnader som tas ut tillsammans med lagstadgade och avtalade sociala avgifter i lönekostnadspålägget.
- Exempelvis kostnader för företagshälsovård, pensionsadministration, delpension eller föräldraledighet (för doktorander).

# Trygghetsstiftelsen 2014

- Under perioden 1 oktober 2013 - 30 september 2016 erhåller arbetsgivare en rabatt motsvarande den avgift som tidigare betalats till Partsrådet = 0,055 %. Lärosätena har hanterat denna minskning av de obligatoriska avgifterna på olika sätt. Minskningen = 0,055 % redovisas inte som direktifiering/lokal avgift i SUHF-statistiken oavsett hur minskningen har hanterats.

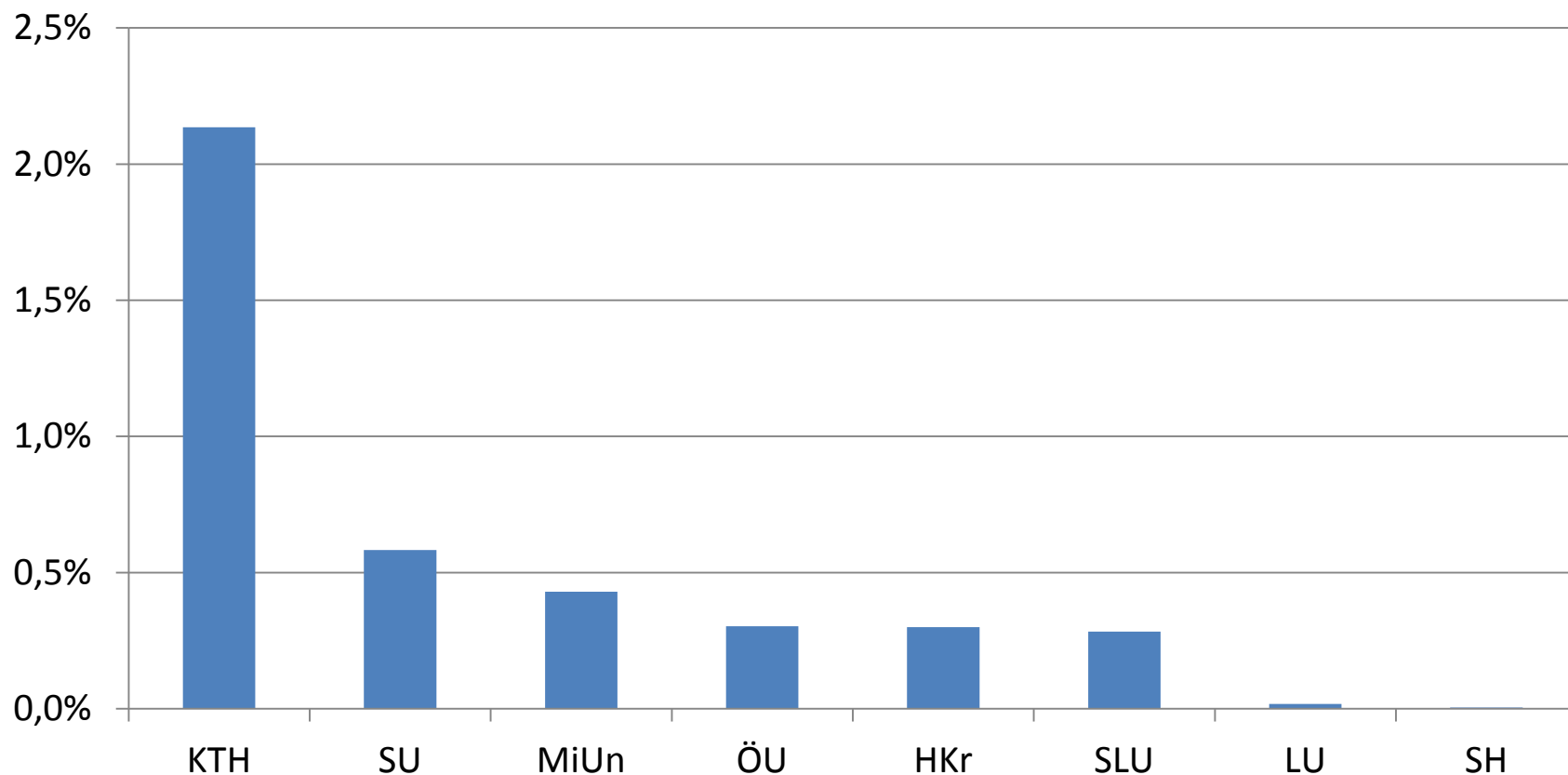
# Lönekostnadspålägg 2014





# Lönekostnadspålägg 2014

## lokal avgift



# Andel indirekta kostnader

	2014	2013	2012	2011
Utbildning	33,9 %	34,2 %	34,5 %	34,6 %
Forskning	19,8 %	19,9 %	20,5 %	20,2 %
<b>Totalt</b>	<b>25,6 %</b>	<b>25,9 %</b>	<b>26,5 %</b>	<b>26,4%</b>

Exkl HHS, FHS, KMH, DCH, OH, SDH, DI  
Inklusive direktifiering

# Inrapporterade direktifieringar 2014

	Ekonomi- och personaladmin	Infrastruktur och service	Övriga funktioner
Utbildning	12,5	138,5	8,8
Forskning	33,8	265,7	0
<b>Summa</b>	<b>46,3</b>	<b>404,2</b>	<b>8,8</b>

mnkr

# Inrapporterade direktifieringar

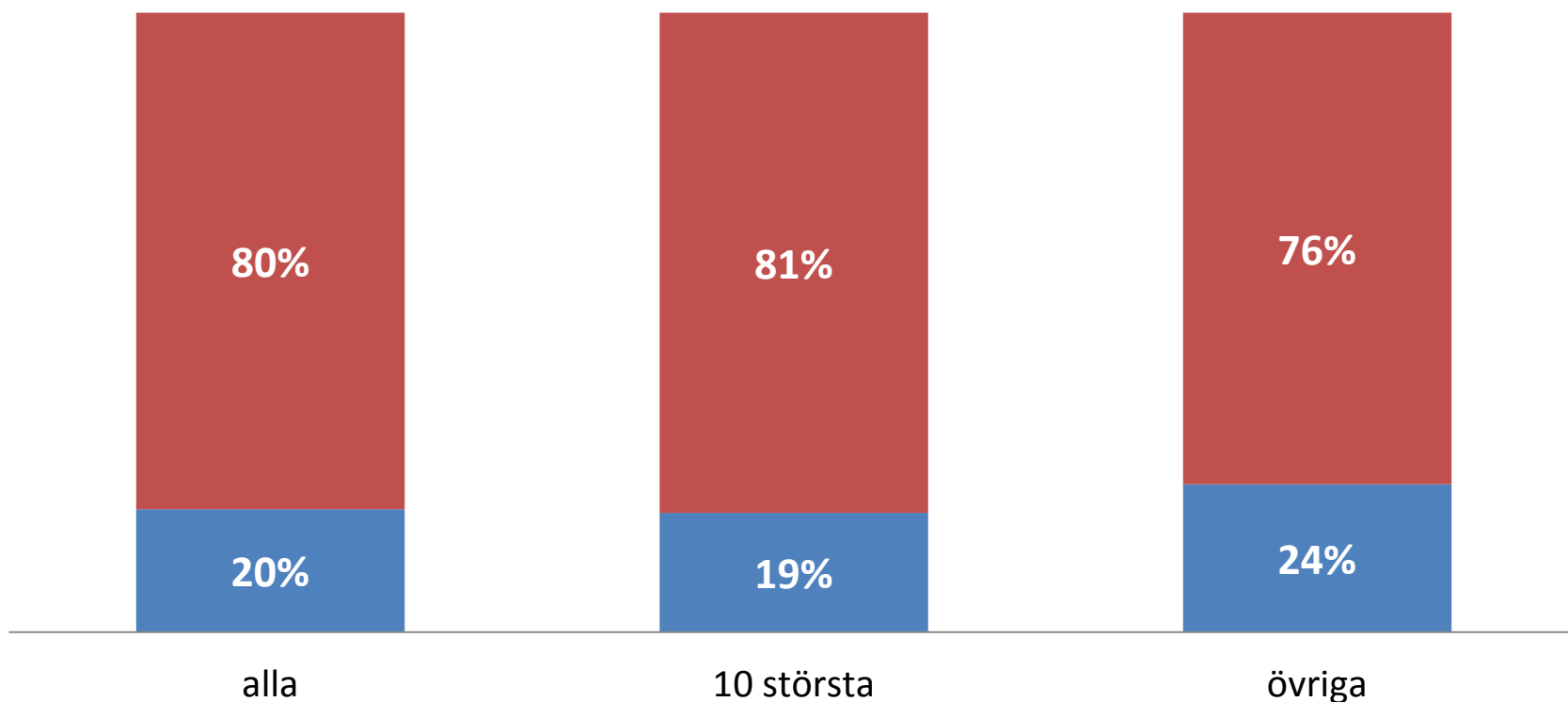
	2014	2013	2012	2011
Utbildning	0,6 %	0,8 %	0,8 %	0,7 %
Forskning	0,8 %	0,9 %	0,9 %	0,9 %
<b>Totalt</b>	<b>0,7 %</b>	<b>0,8 %</b>	<b>0,9 %</b>	<b>0,8 %</b>

% av verksamhetskostnader totalt  
FHS ingår ej i beräkningen

# Andel indirekta kostnader 2014

## forskning

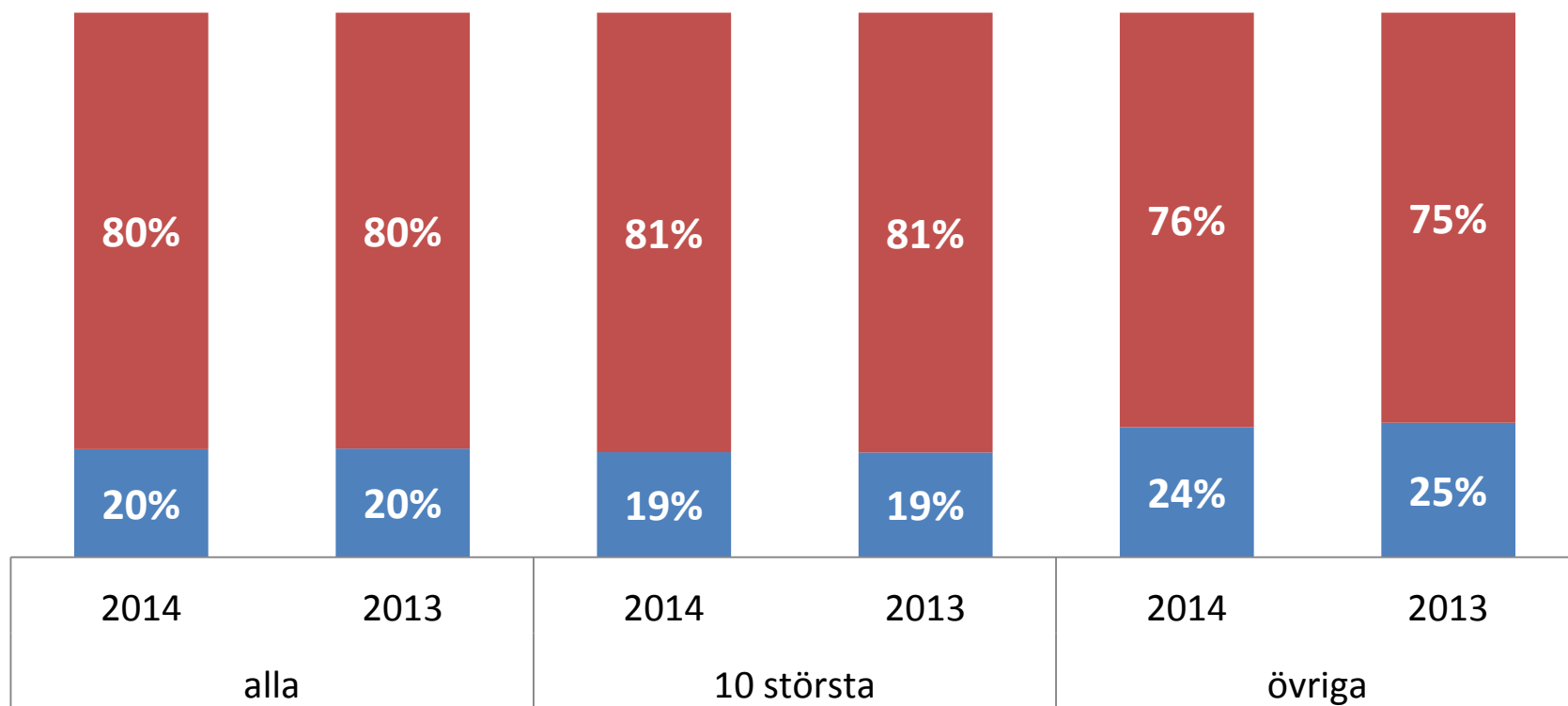
■ indirekta kostnader ■ direkta kostnader



# Andel indirekta kostnader

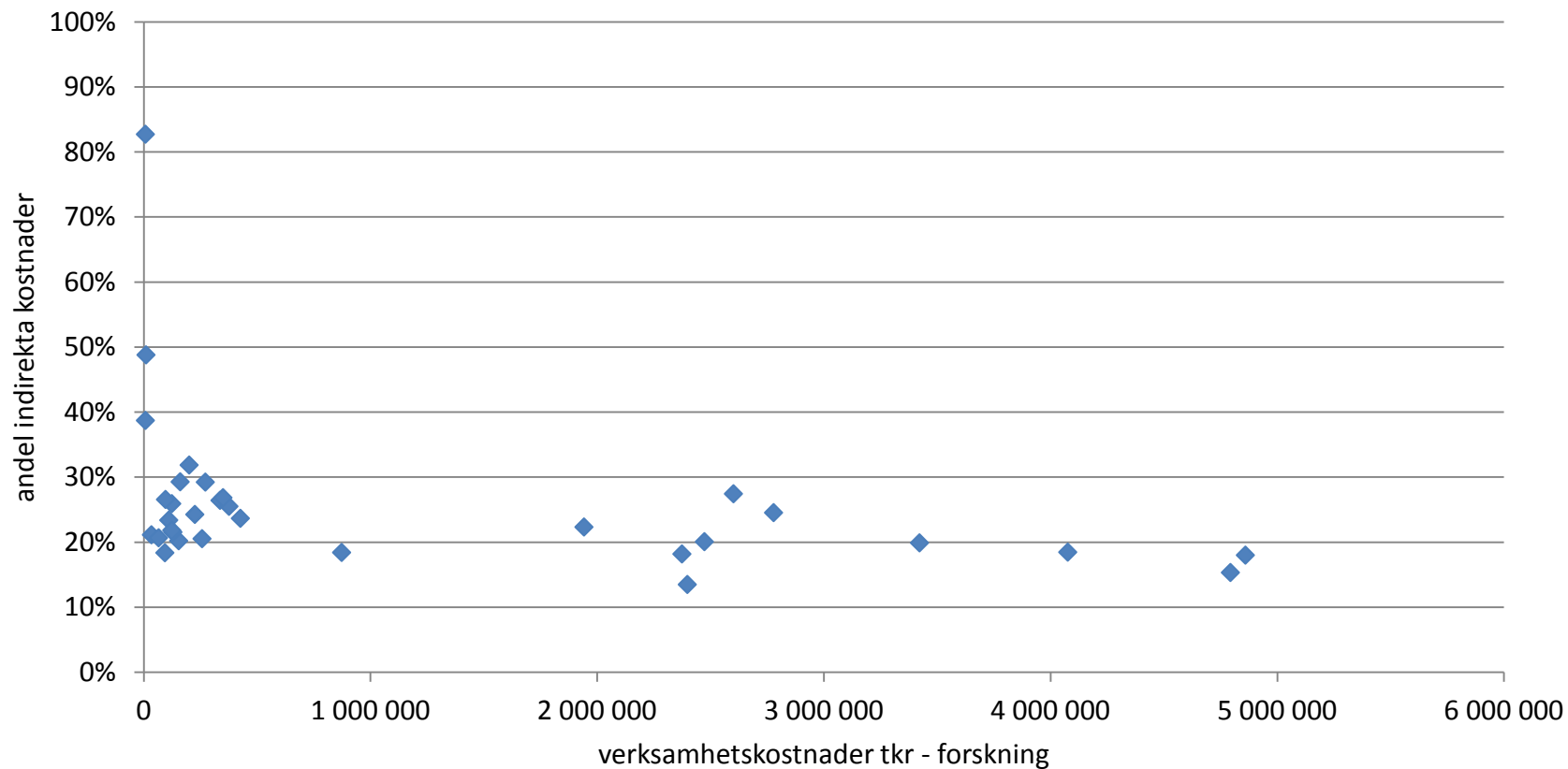
## forskning

■ indirekta kostnader ■ direkta kostnader



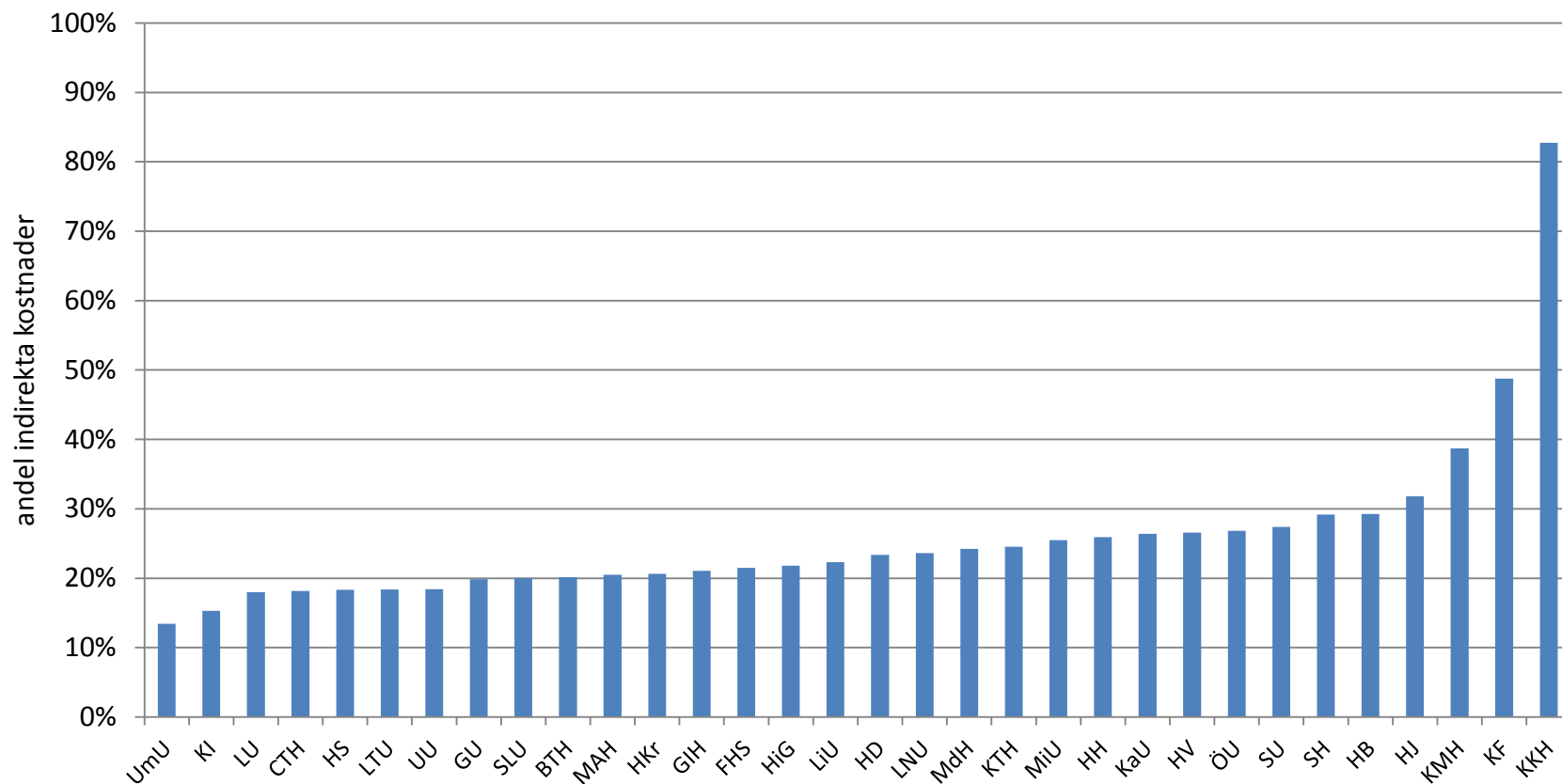
# Andel indirekta kostnader

forskning 2014



# Andel indirekta kostnader

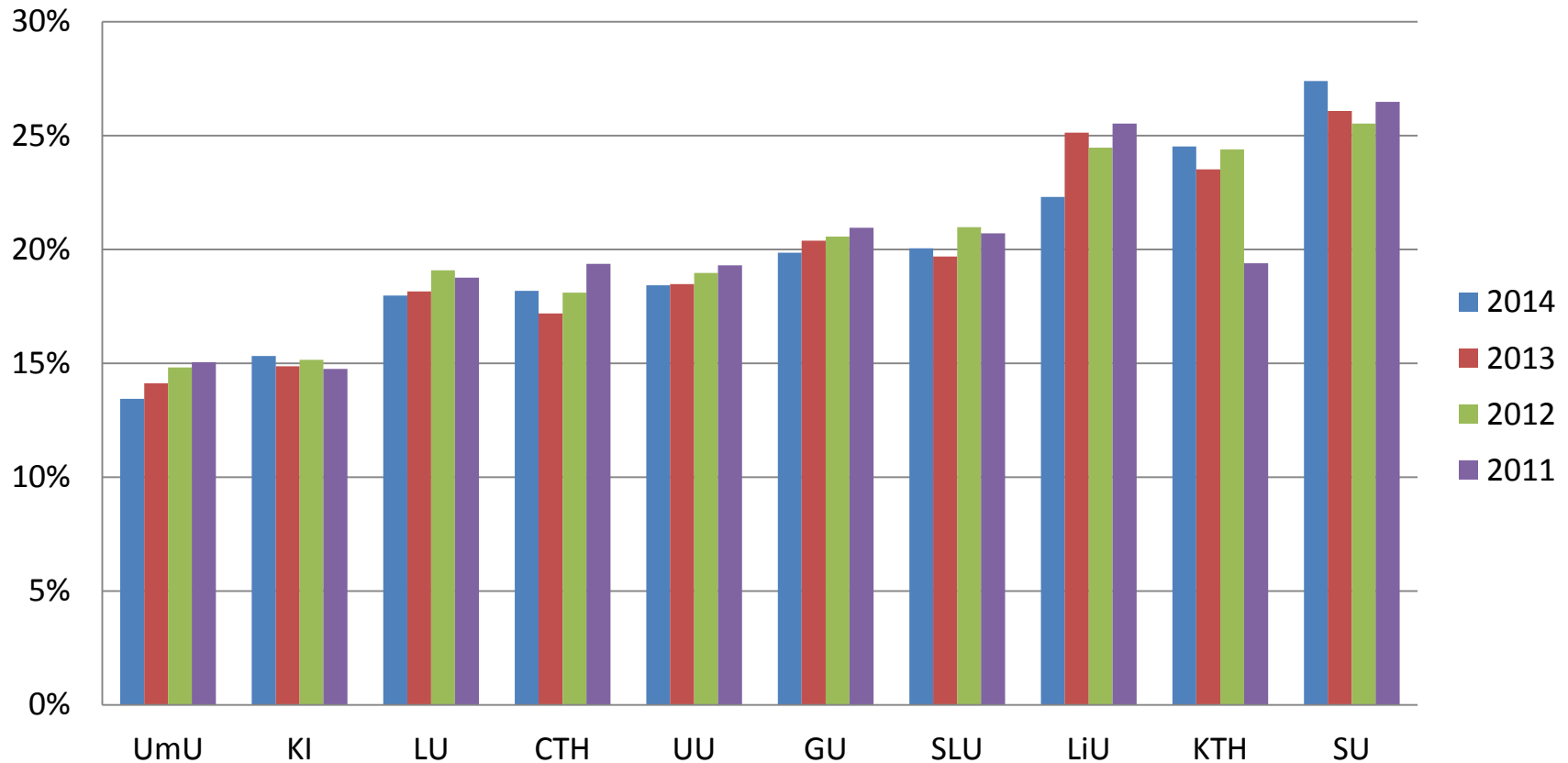
forskning 2014





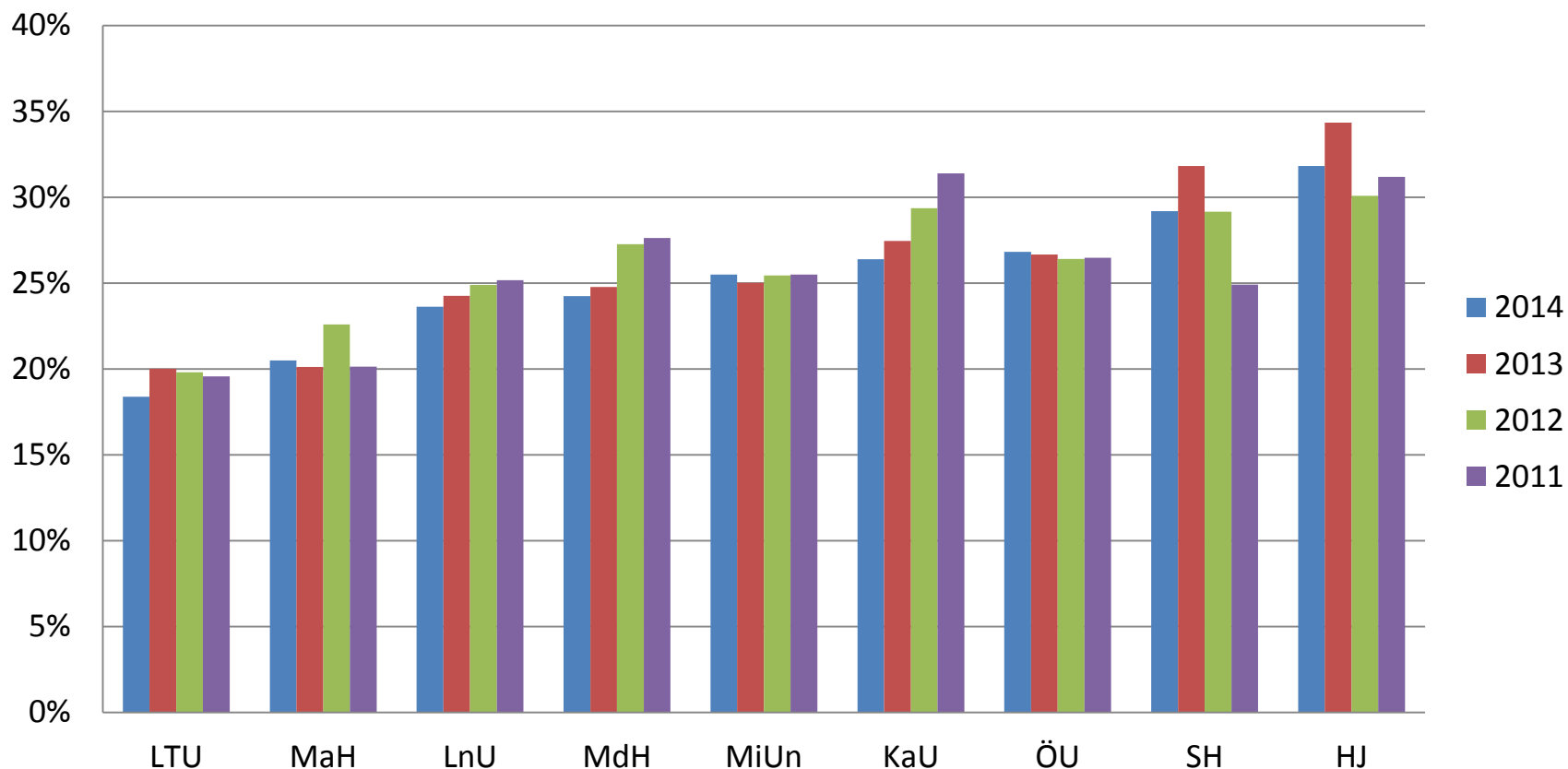
# Jämförelse tidigare år - forskning

## 10 största lärosäten



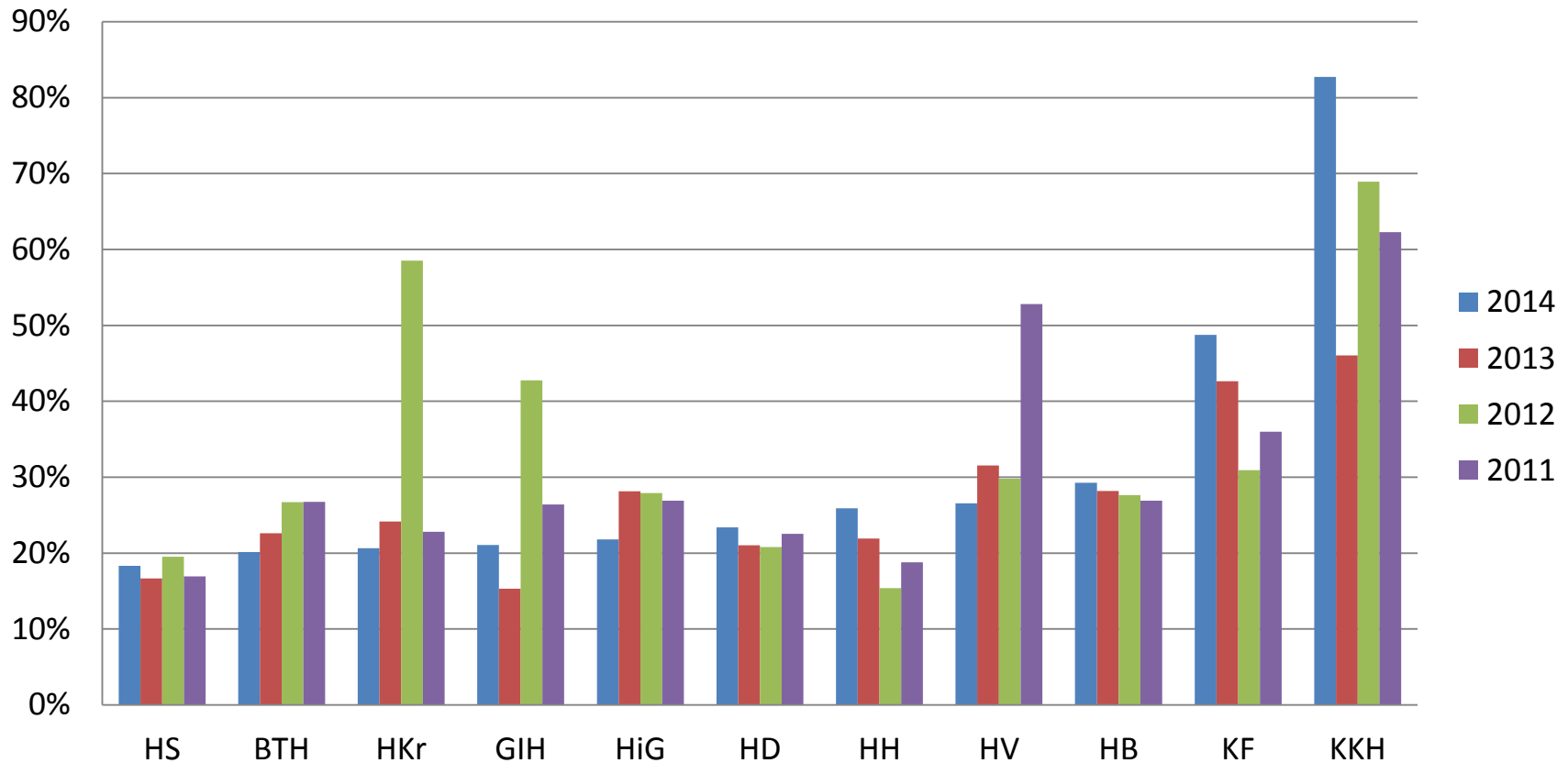
# Jämförelse tidigare år - forskning

## Lärosäten med forskningsvolym > 200 mnkr



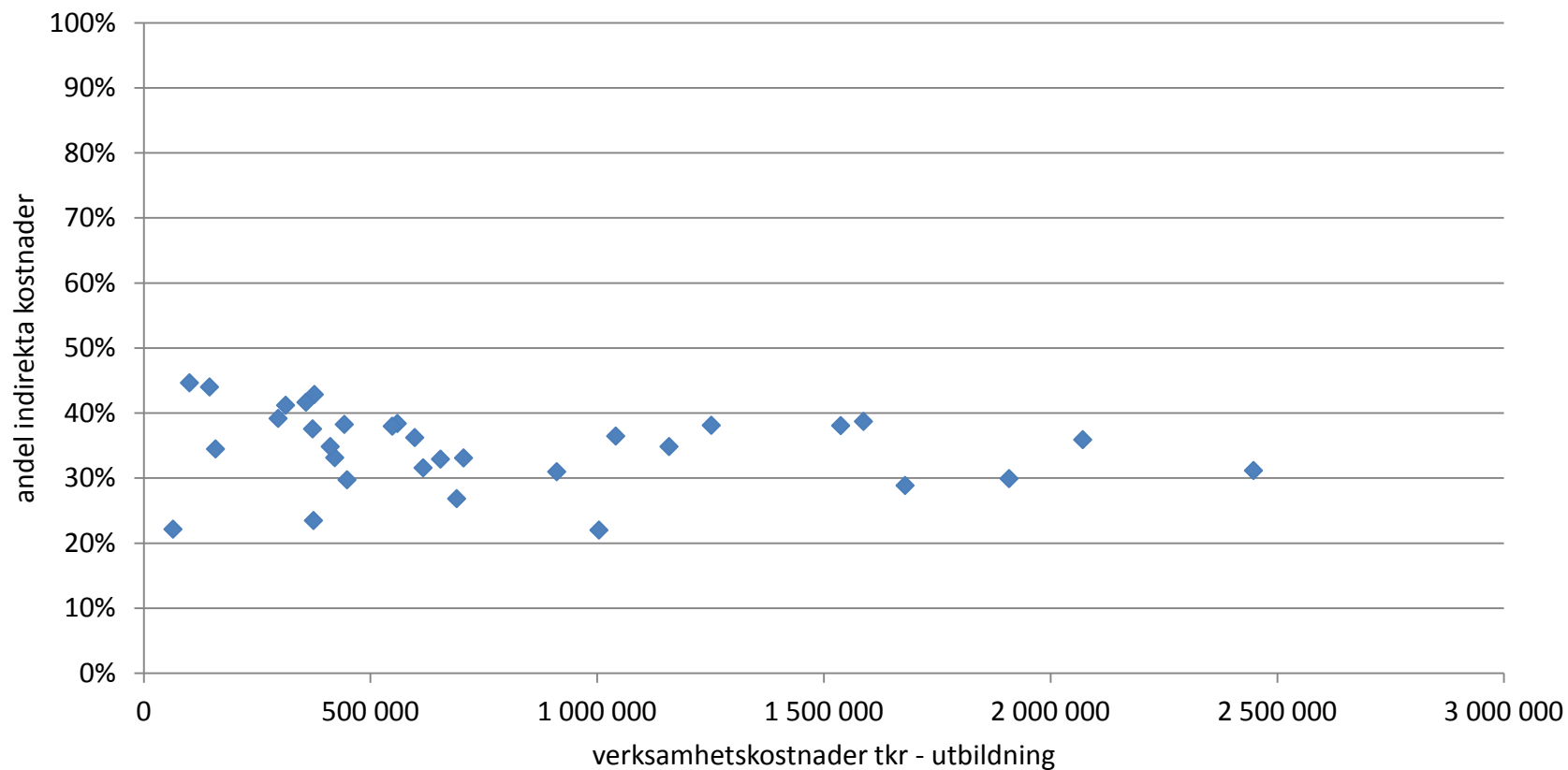
# Jämförelse tidigare år - forskning

## Lärosäten med forskningsvolym < 200 mnkr



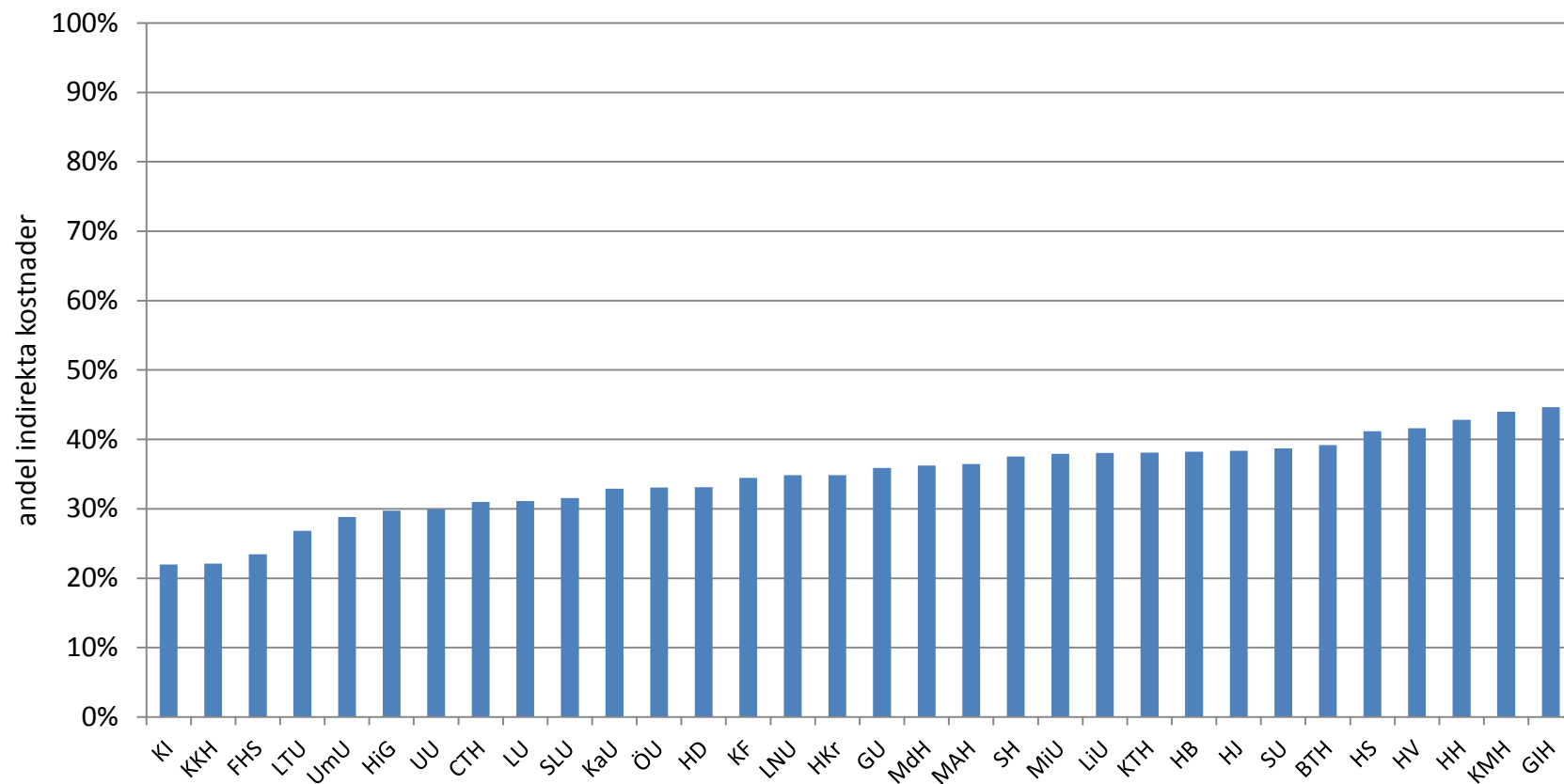
# Andel indirekta kostnader

utbildning 2014



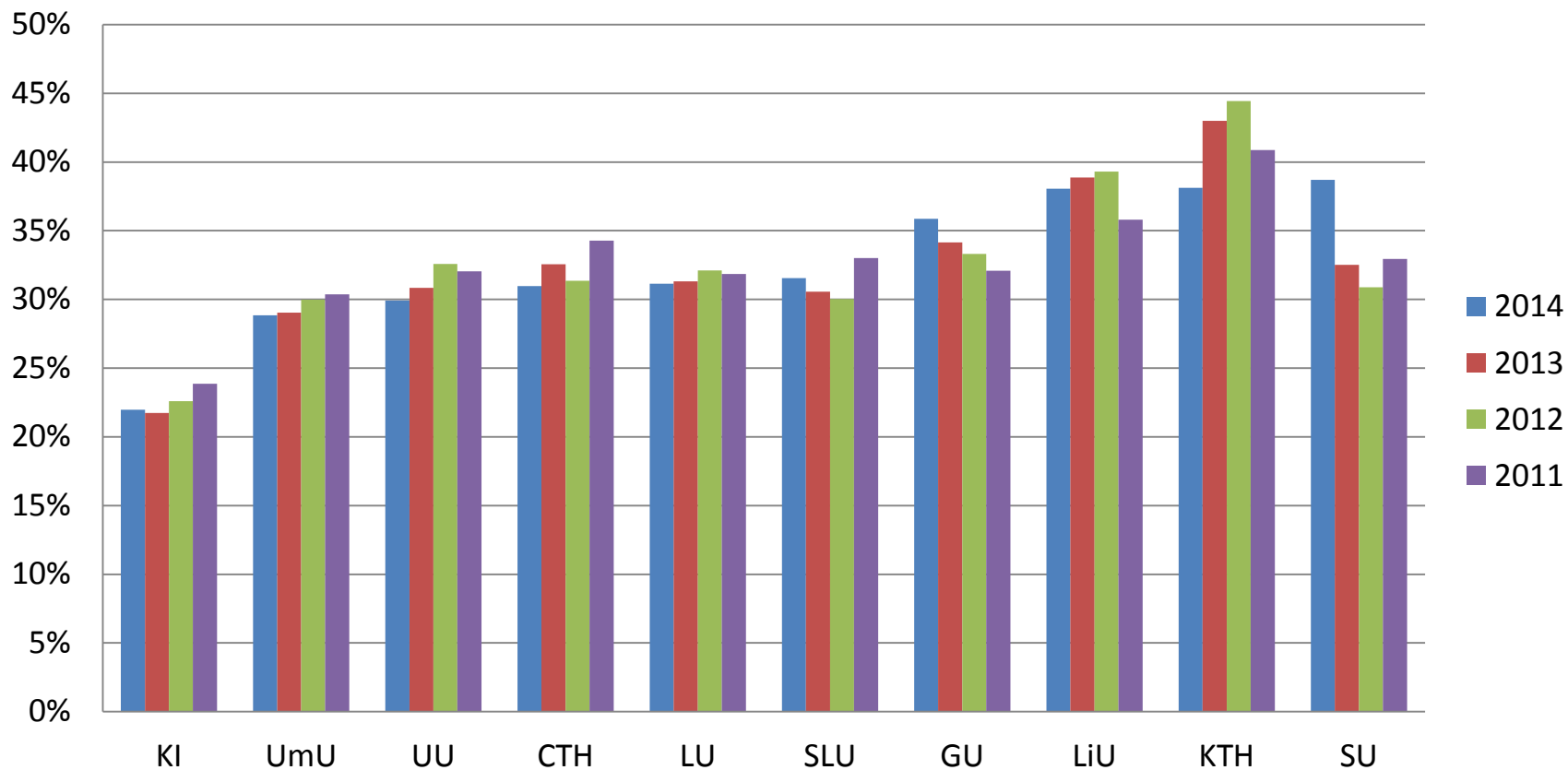
# Andel indirekta kostnader

utbildning 2014



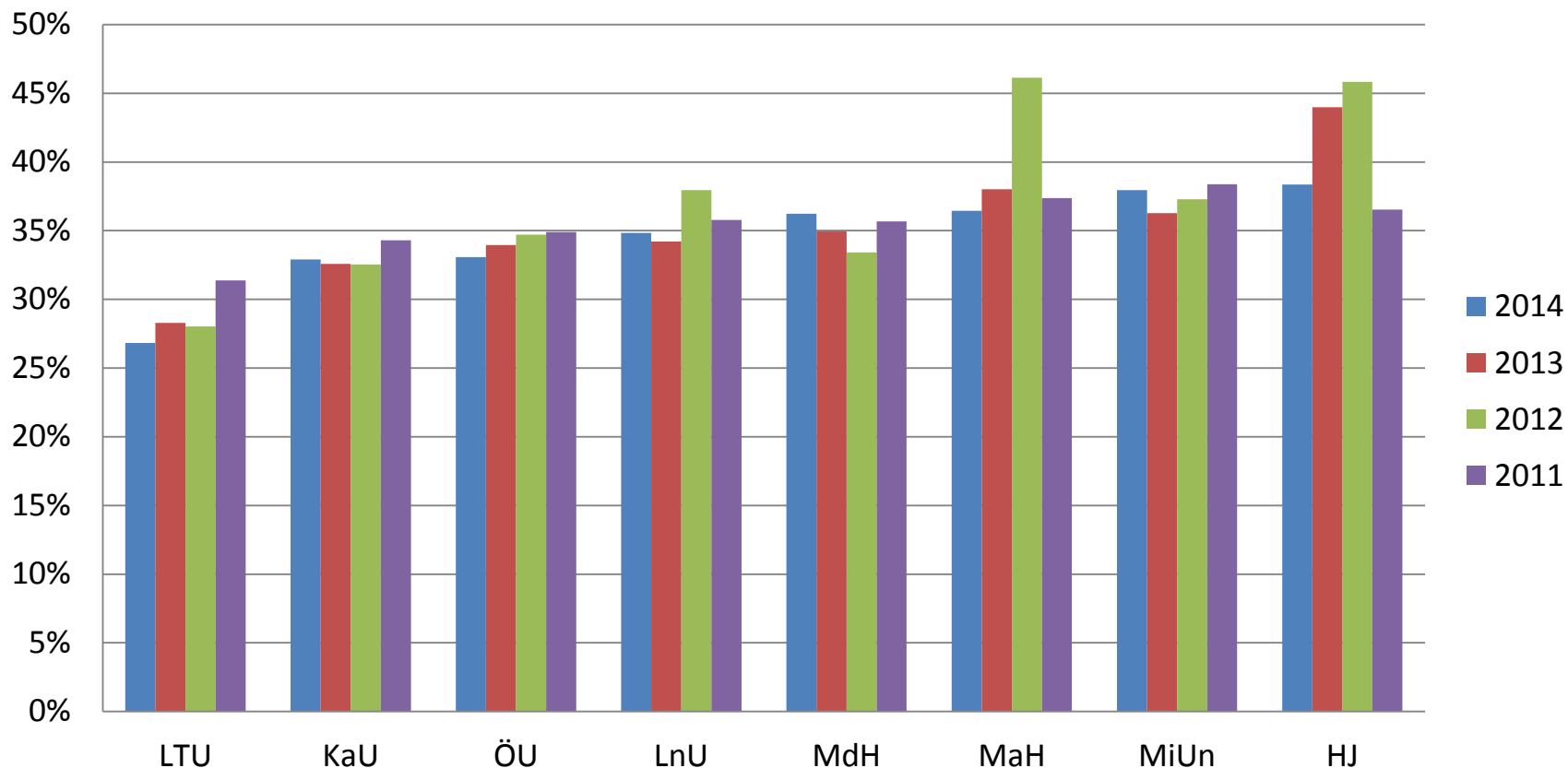
# Jämförelse tidigare år - utbildning

## 10 största lärosäten



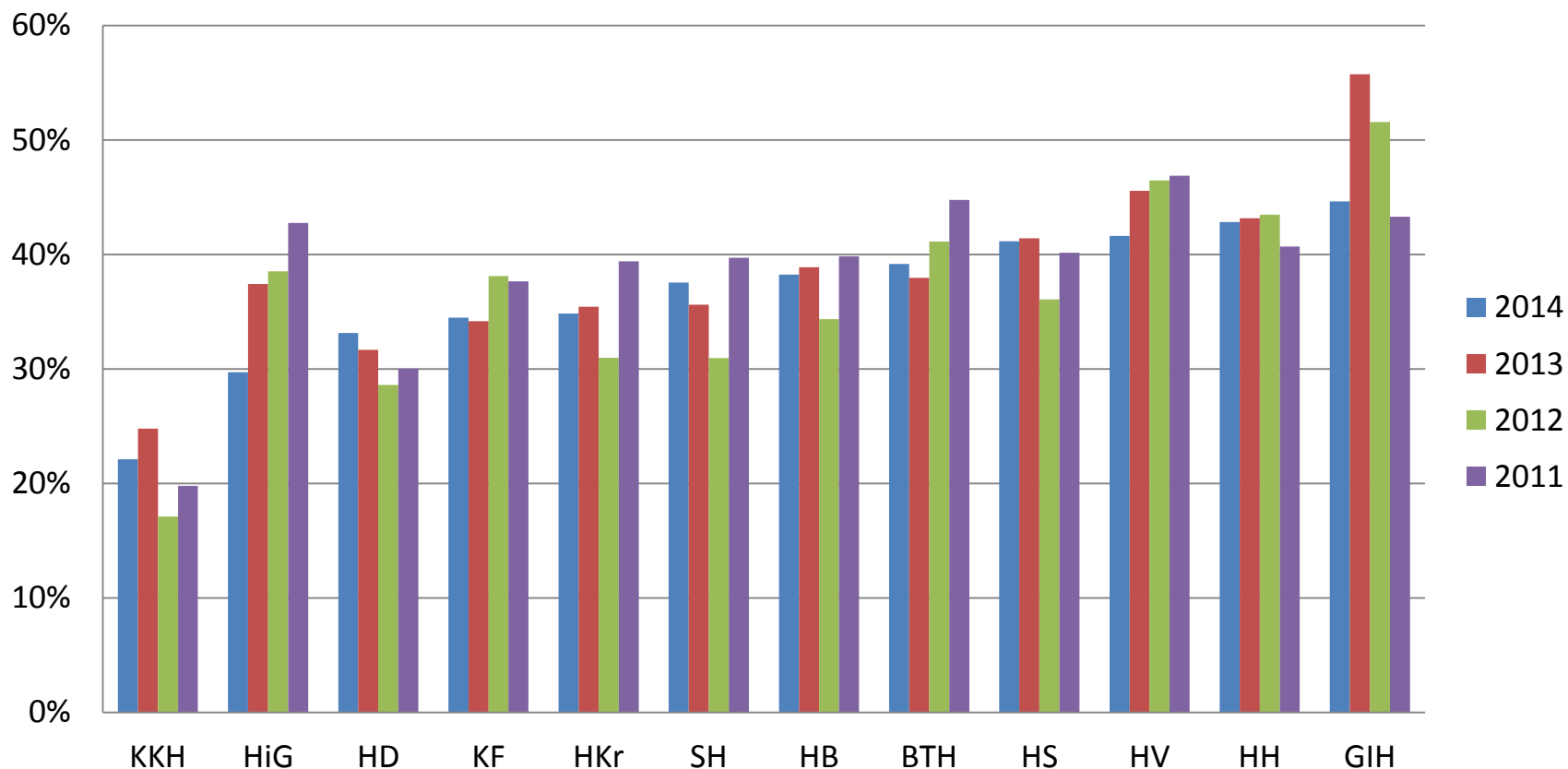
# Jämförelse tidigare år - utbildning

## Lärosäten med utbildningsvolym > 500 mnkr



# Jämförelse tidigare år - utbildning

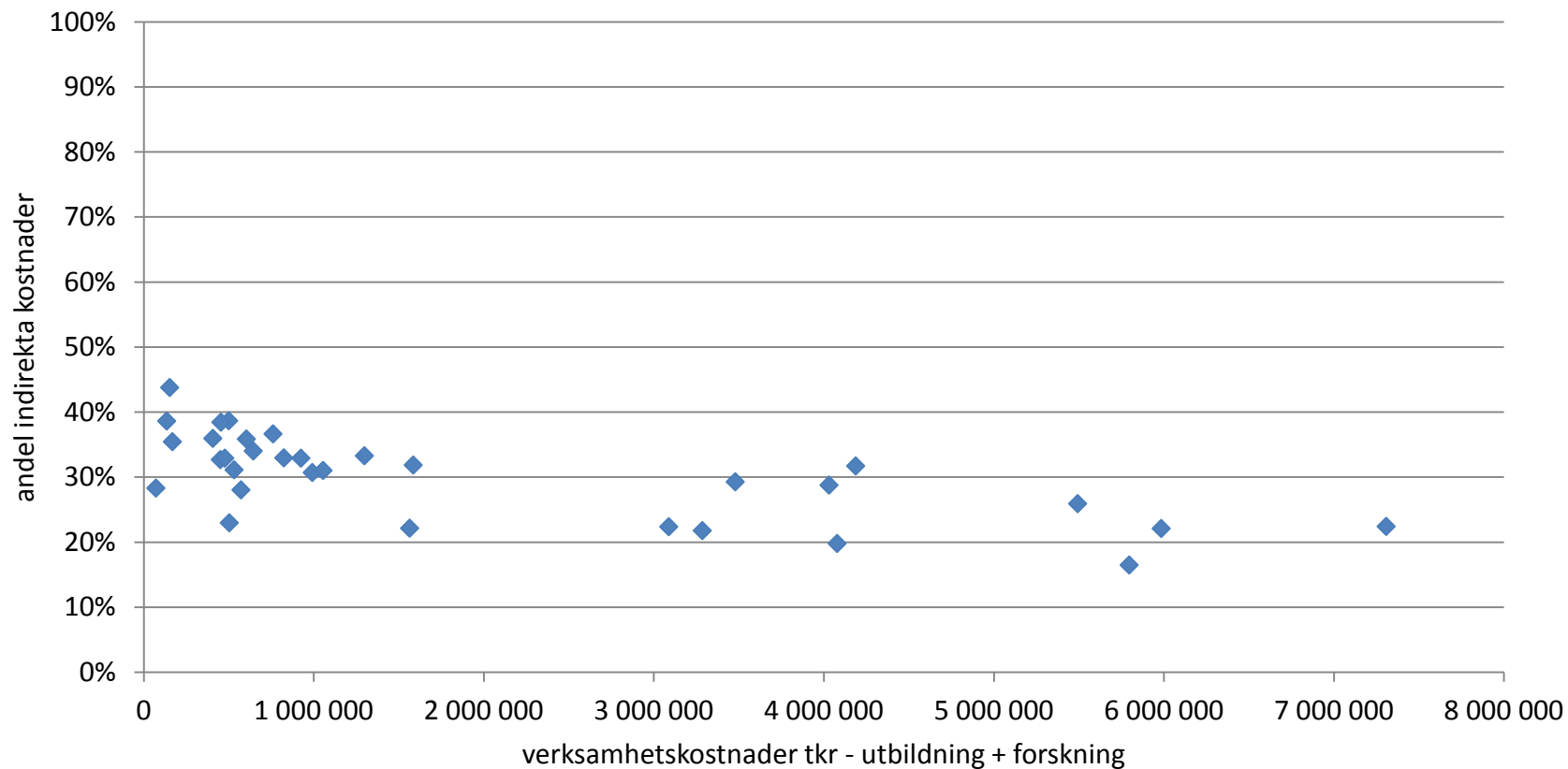
Lärosäten med utbildningsvolym < 500 mnkr





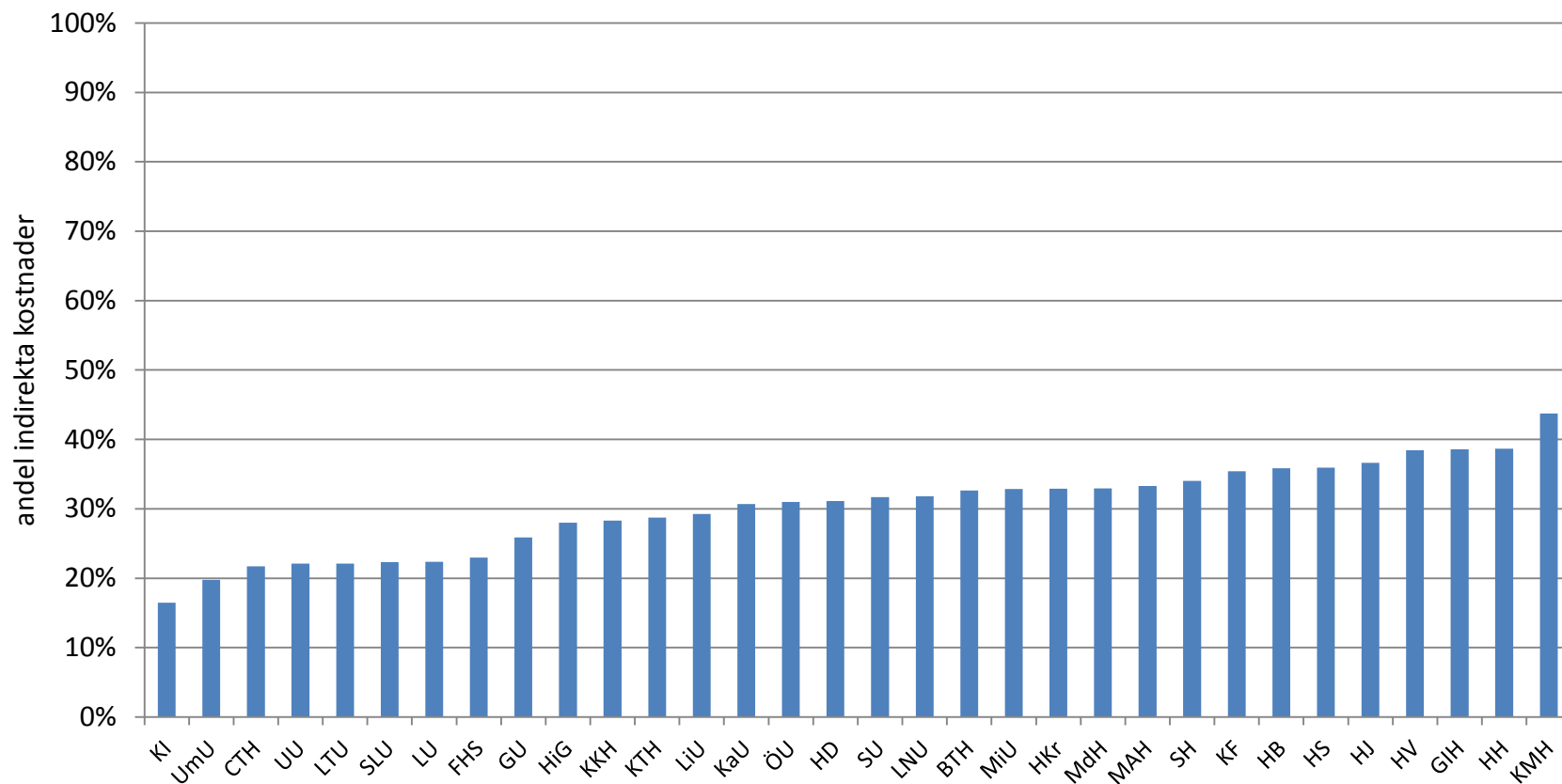
# Andel indirekta kostnader

## utbildning + forskning 2014



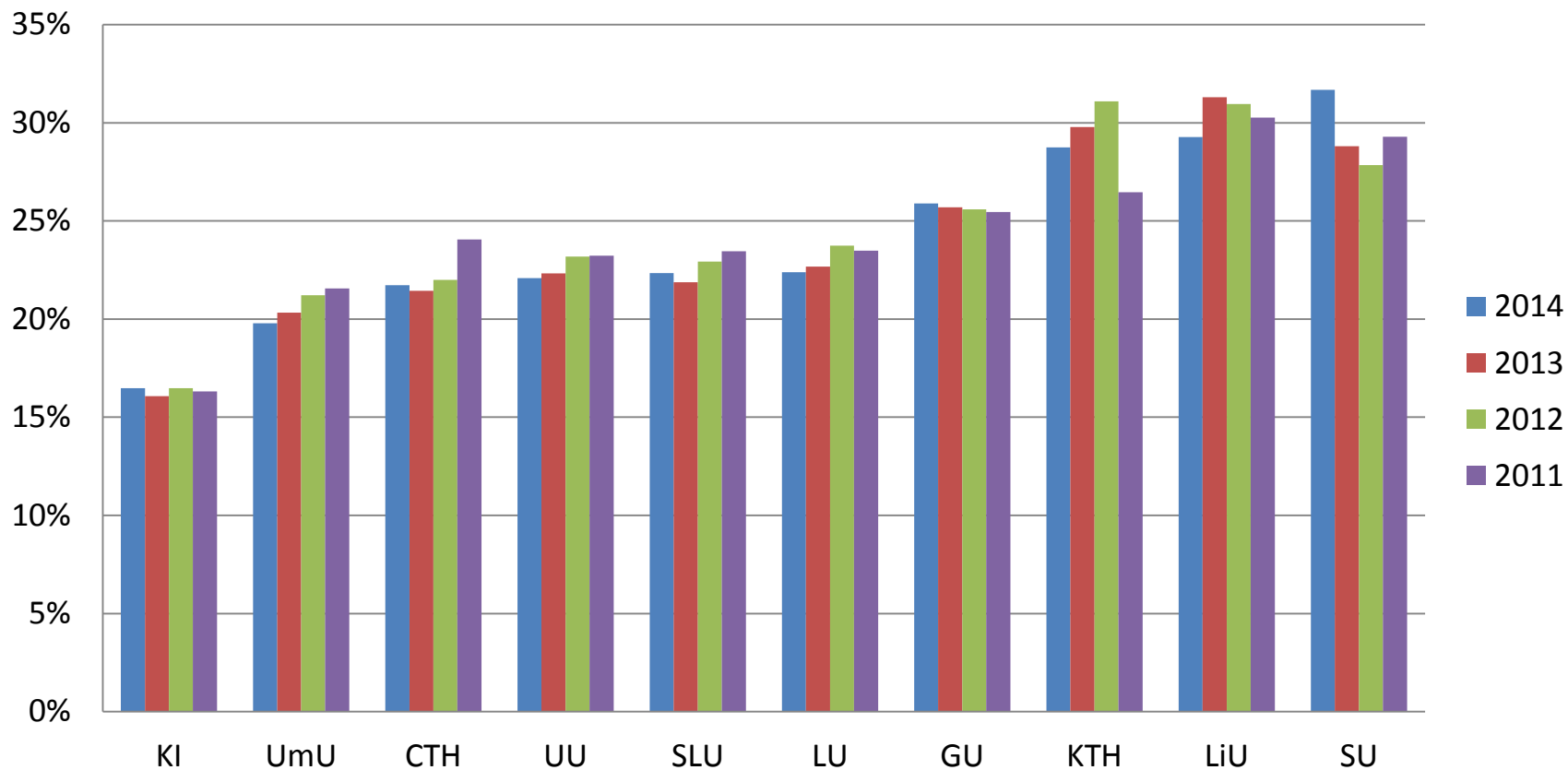
# Andel indirekta kostnader

## utbildning + forskning 2014



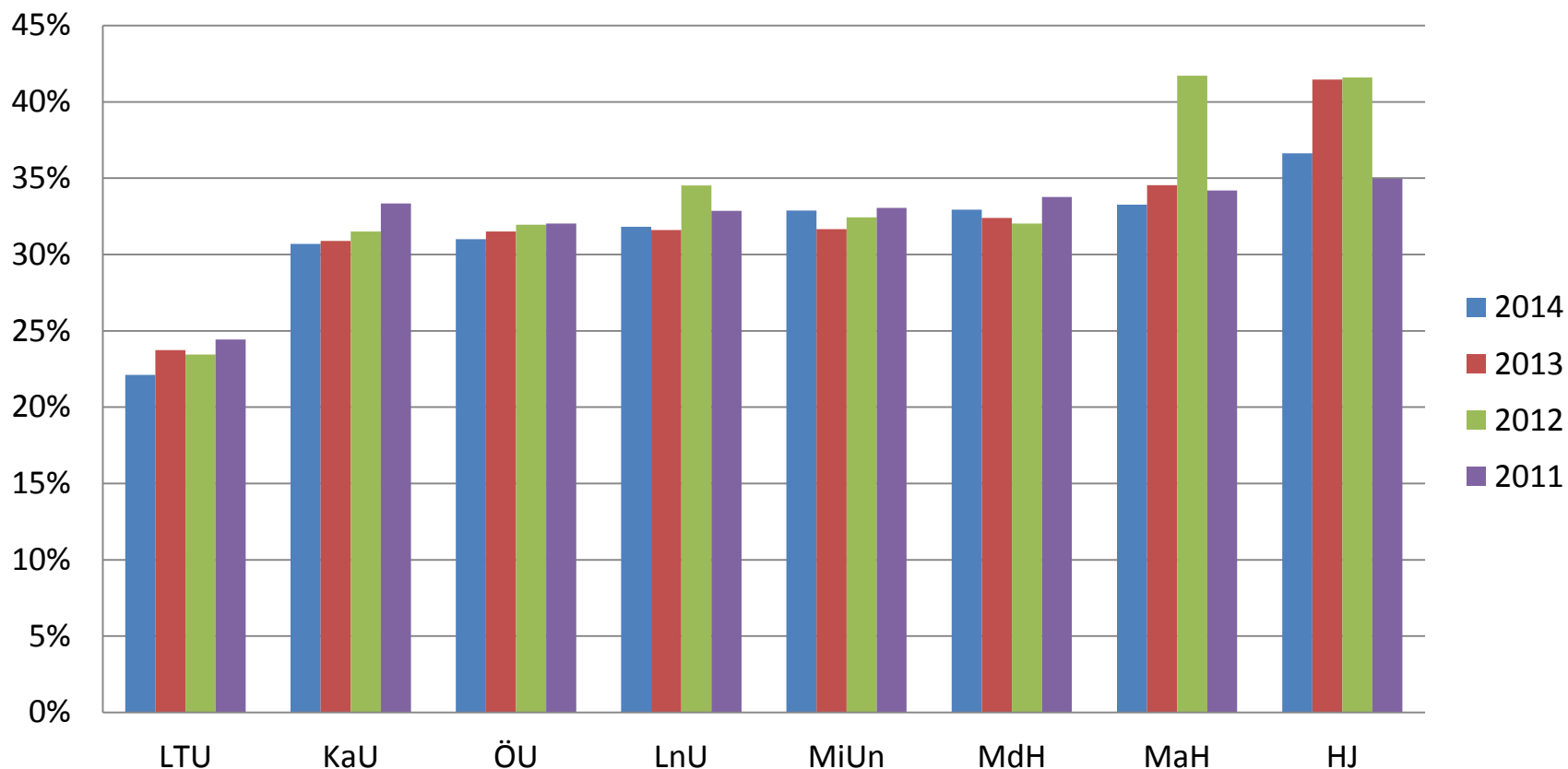
# Jämförelse tidigare år - totalt

## 10 största lärosäten



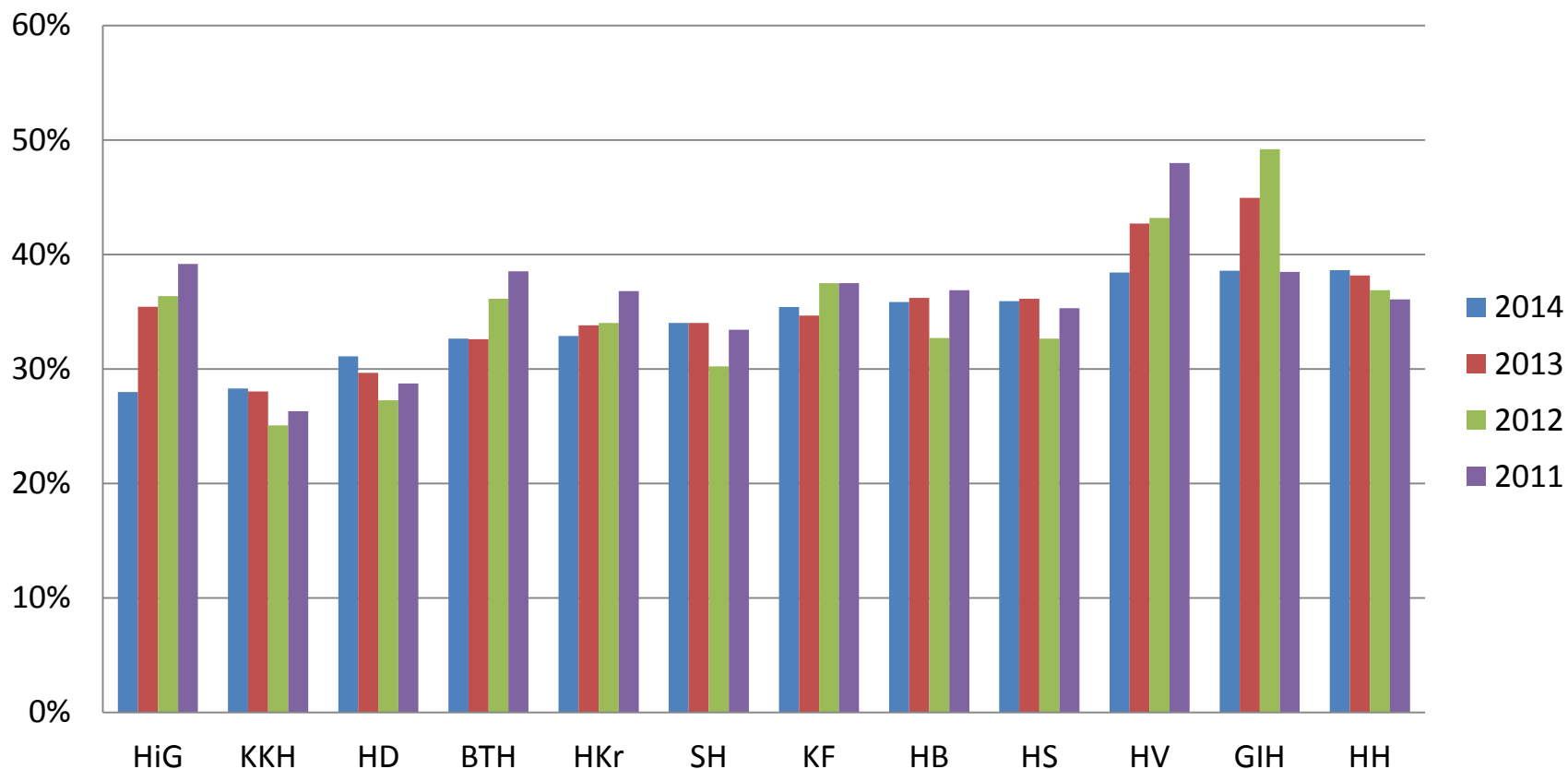
# Jämförelser tidigare år - totalt

## Lärosäten med totala verksamhetkostnader > 700 mnkr



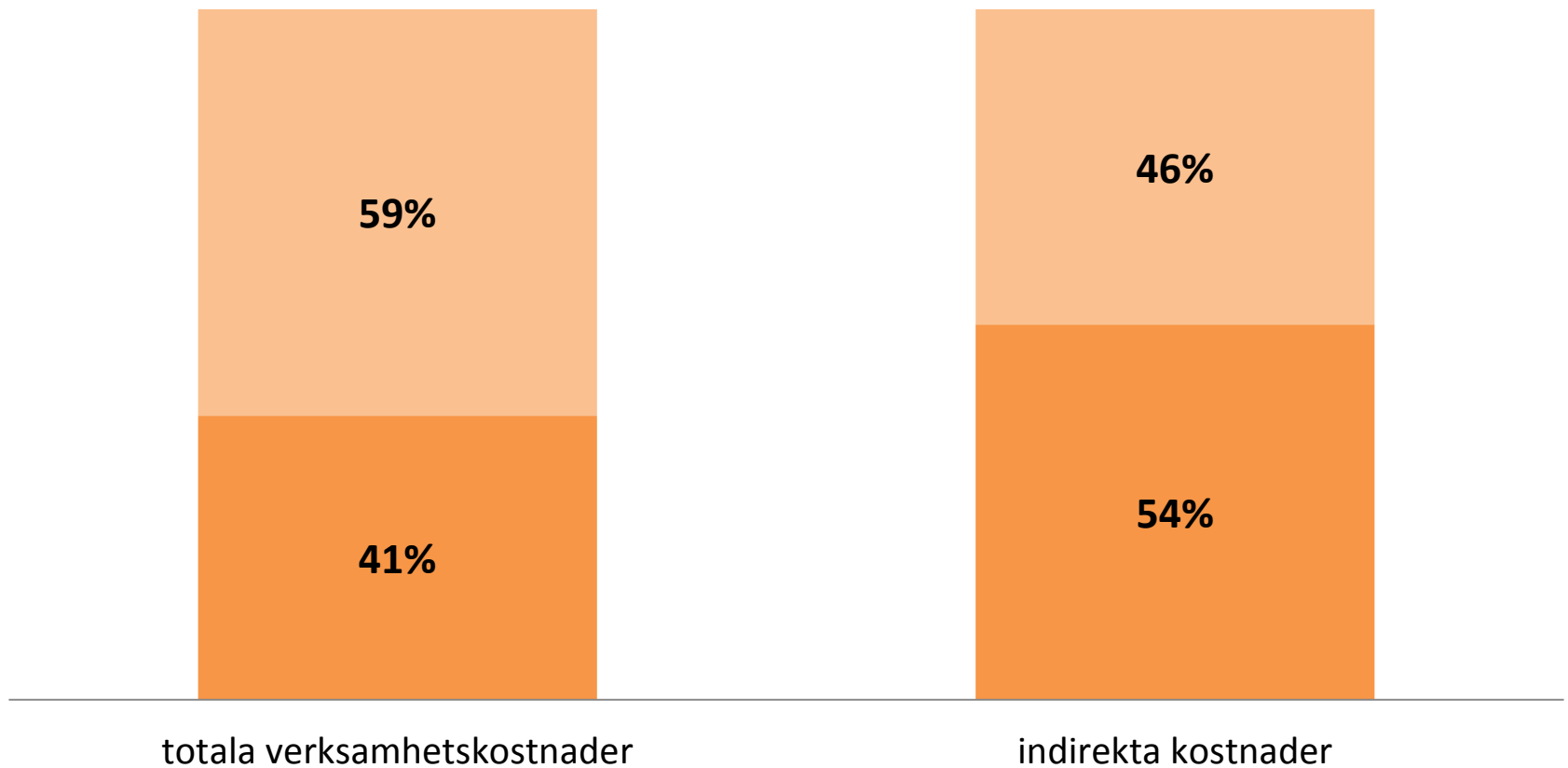
# Jämförelser tidigare år - totalt

## Lärosäten med totala verksamhetskostnader < 700 mnkr

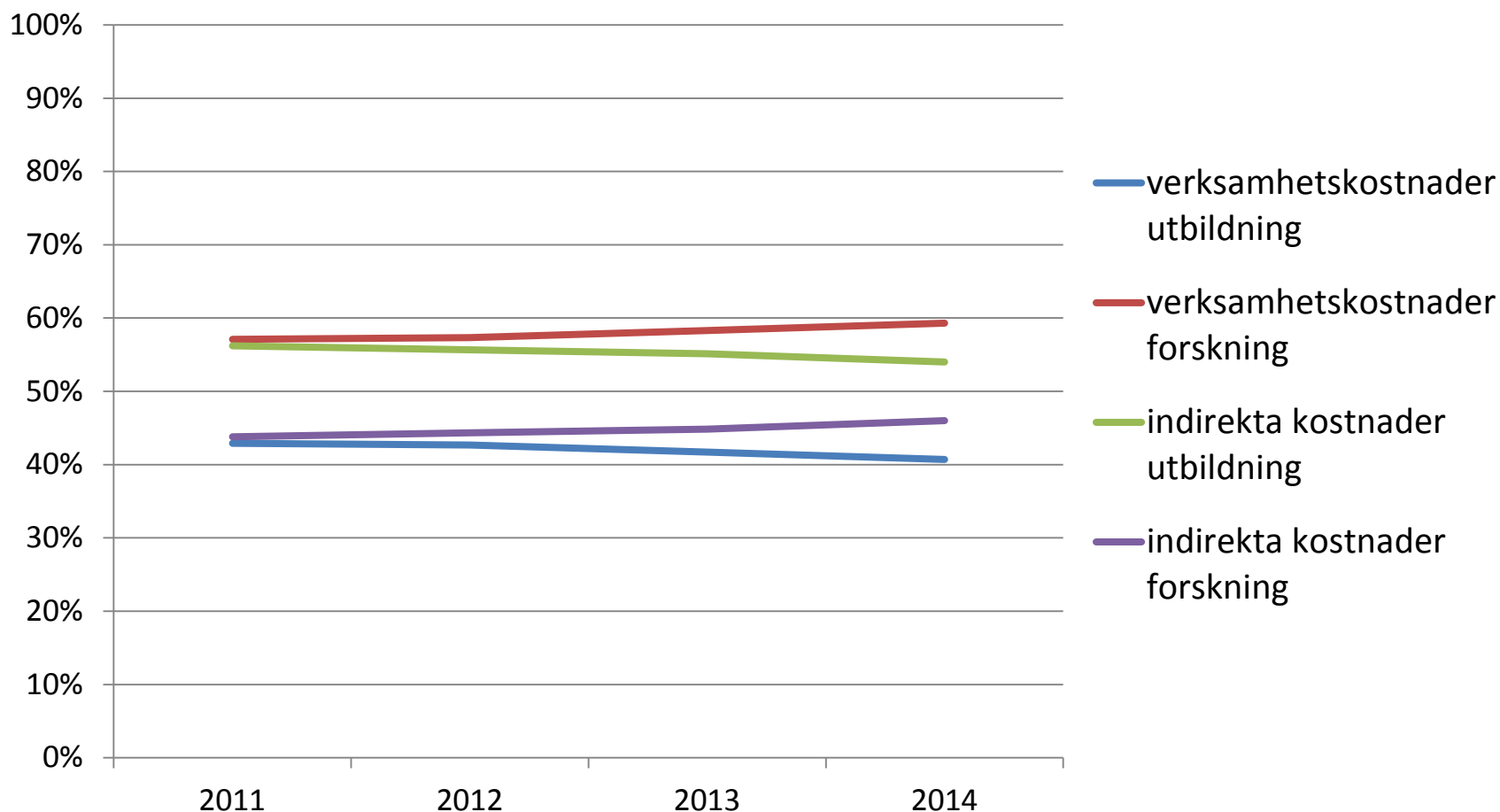


# Verksamhetsgrenar 2014

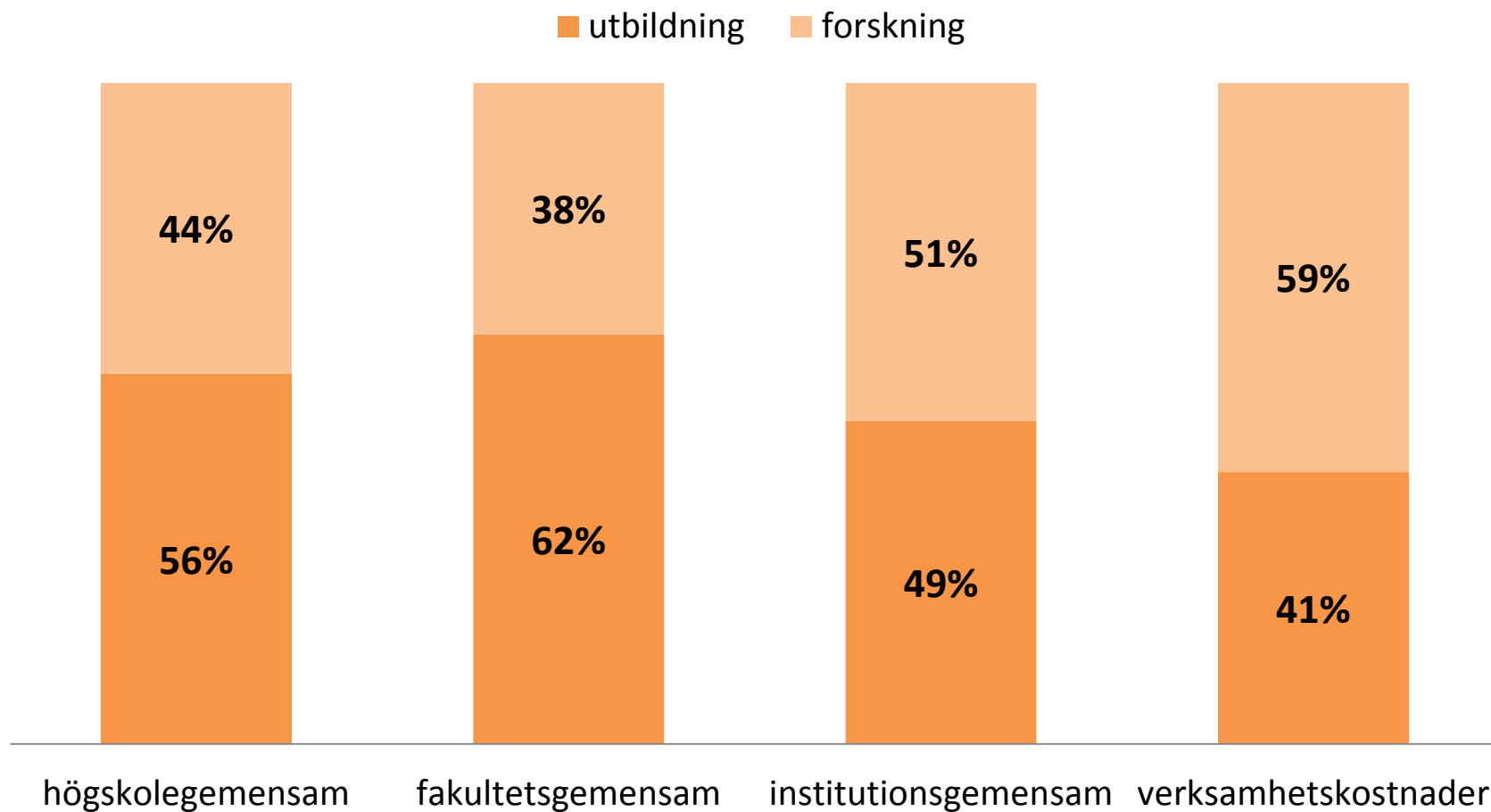
■ utbildning ■ forskning



# Verksamhetsgrenar - utveckling



# Verksamhetsgren/nivå 2014





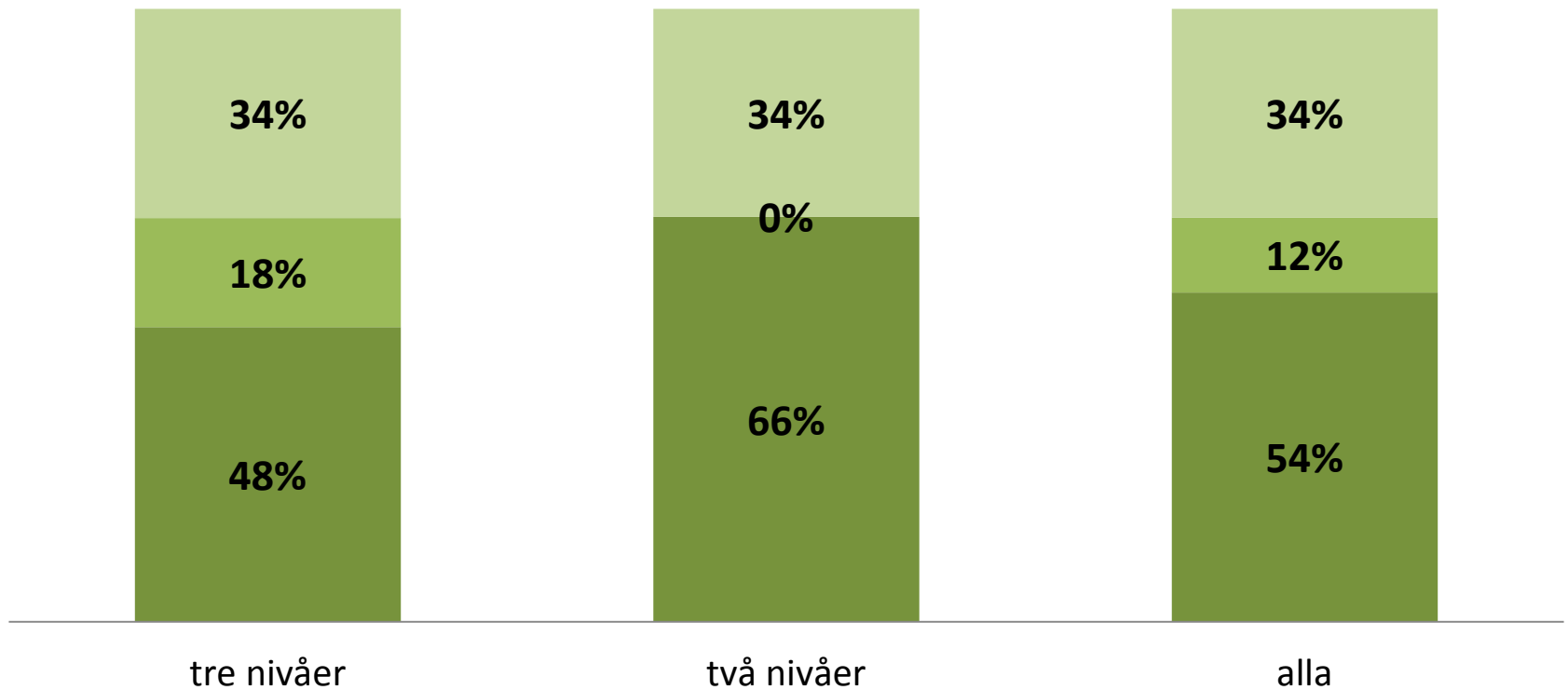
# Nivåer 2014

utbildning + forskning

■ högskolegemensam

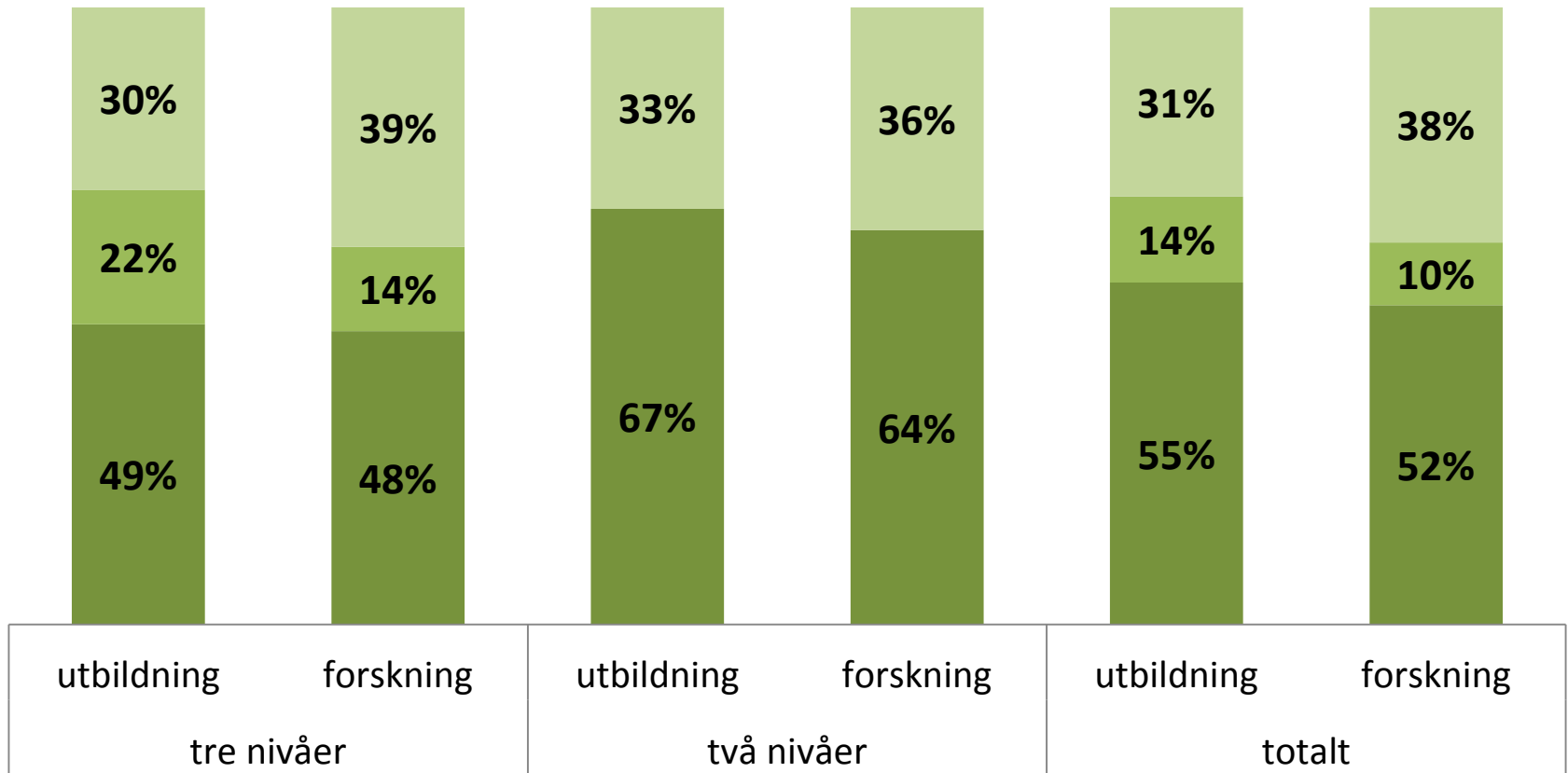
■ fakultetsgemensam

■ institutionsgemensam

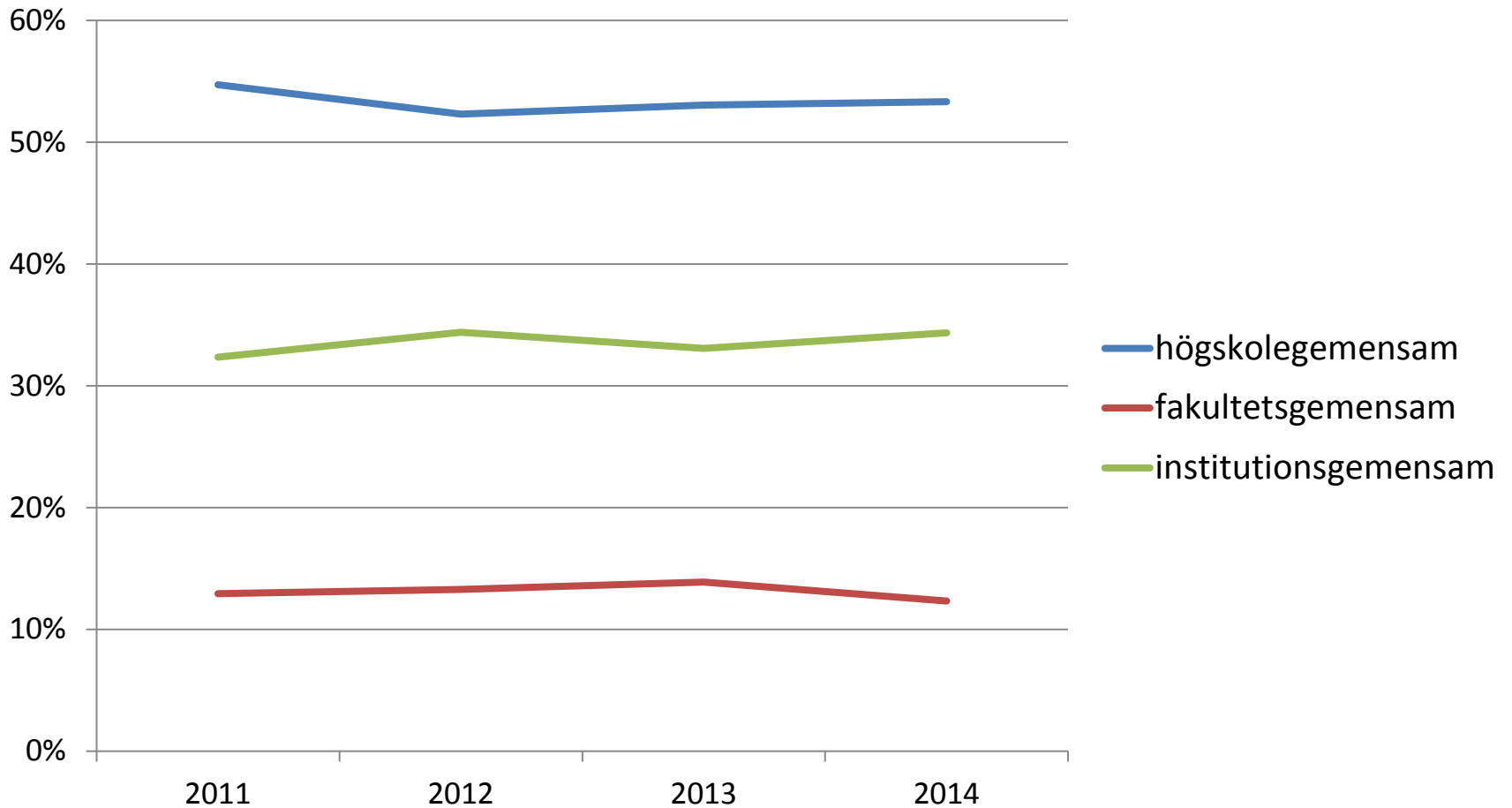


# Nivåer 2014

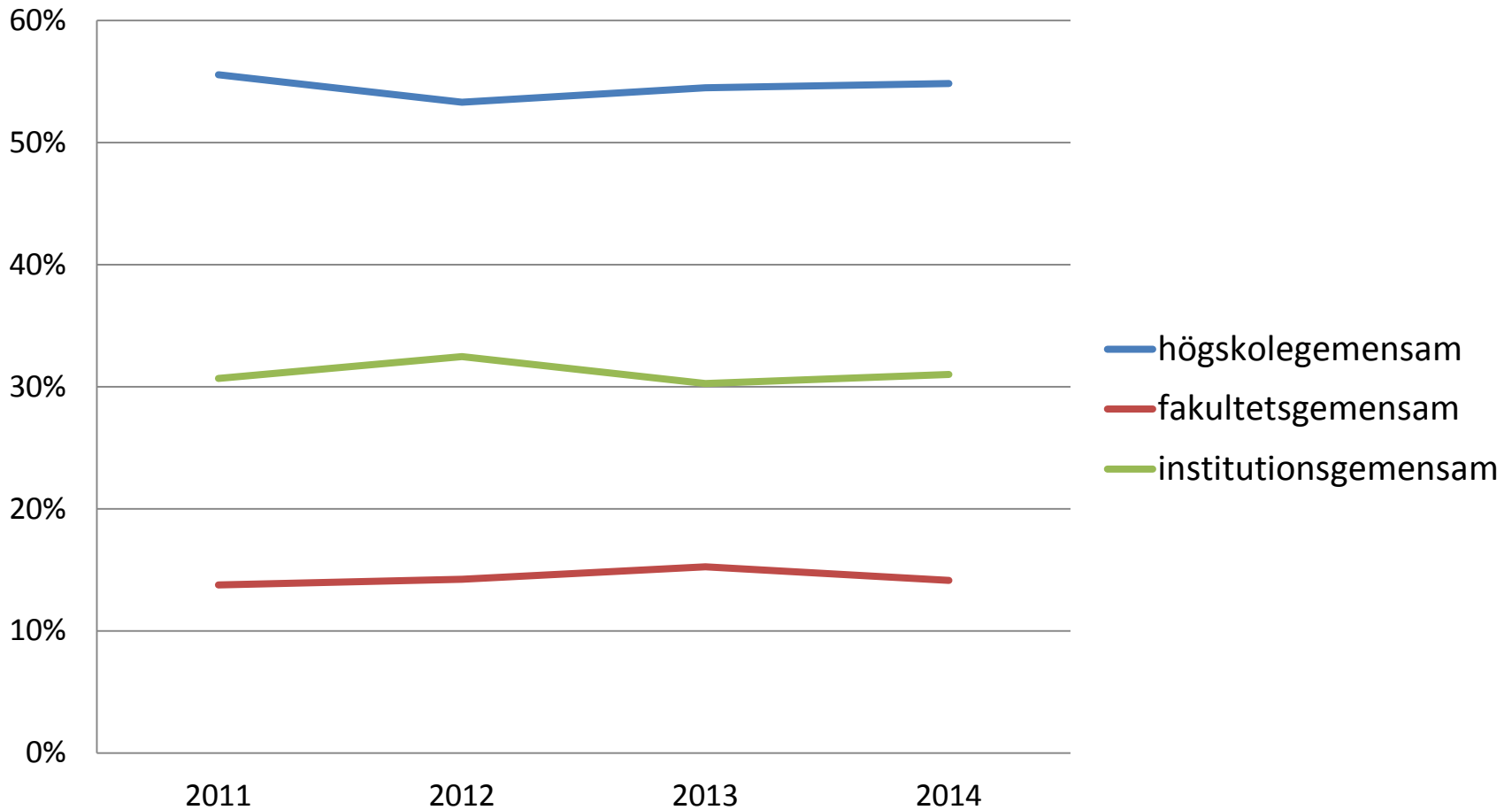
■ högskolegemensamma   ■ fakultetsgemensamma   ■ institutionsgemensamma



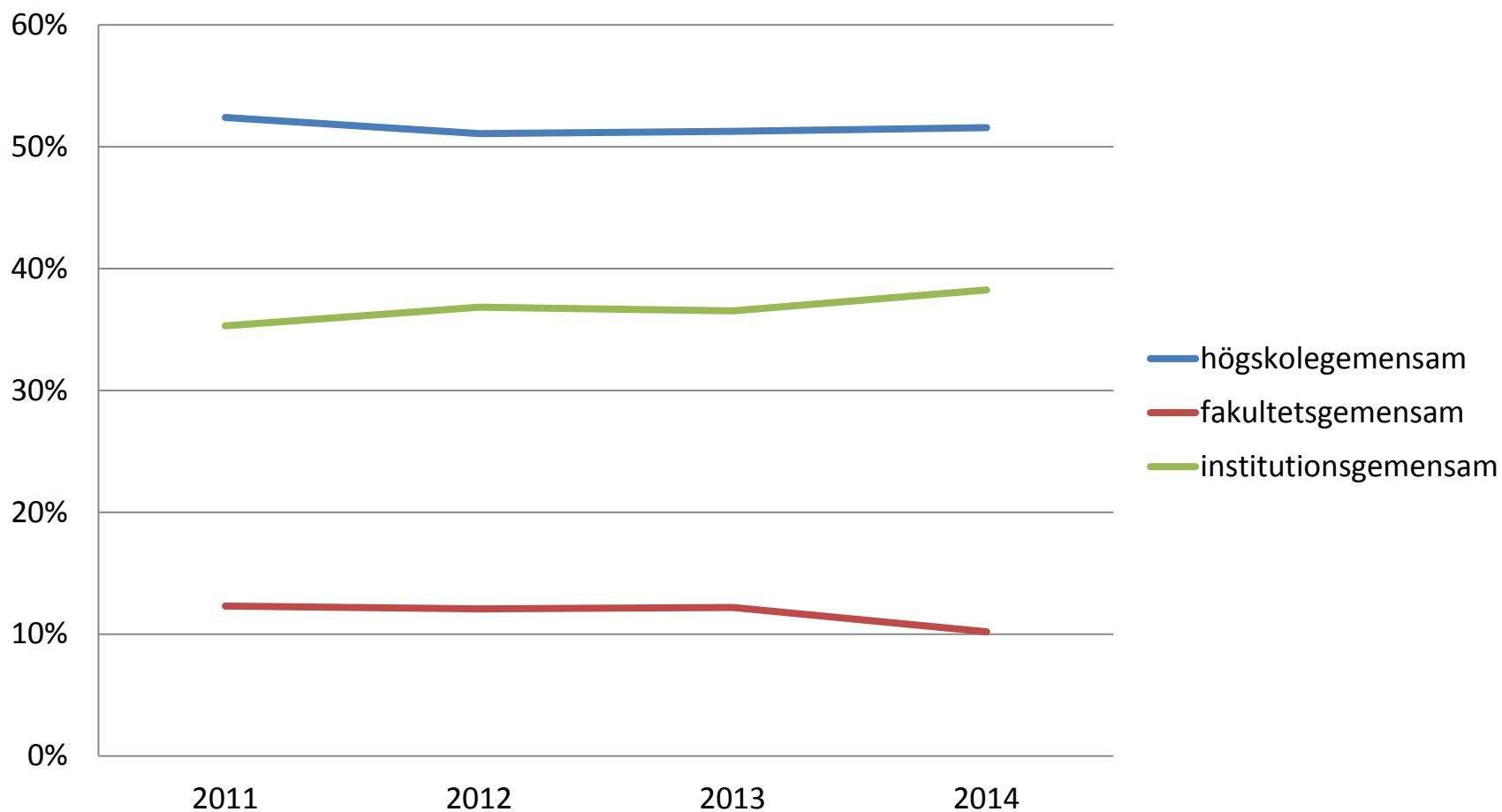
# Nivåer – utveckling



# Nivåer utbildning - utveckling

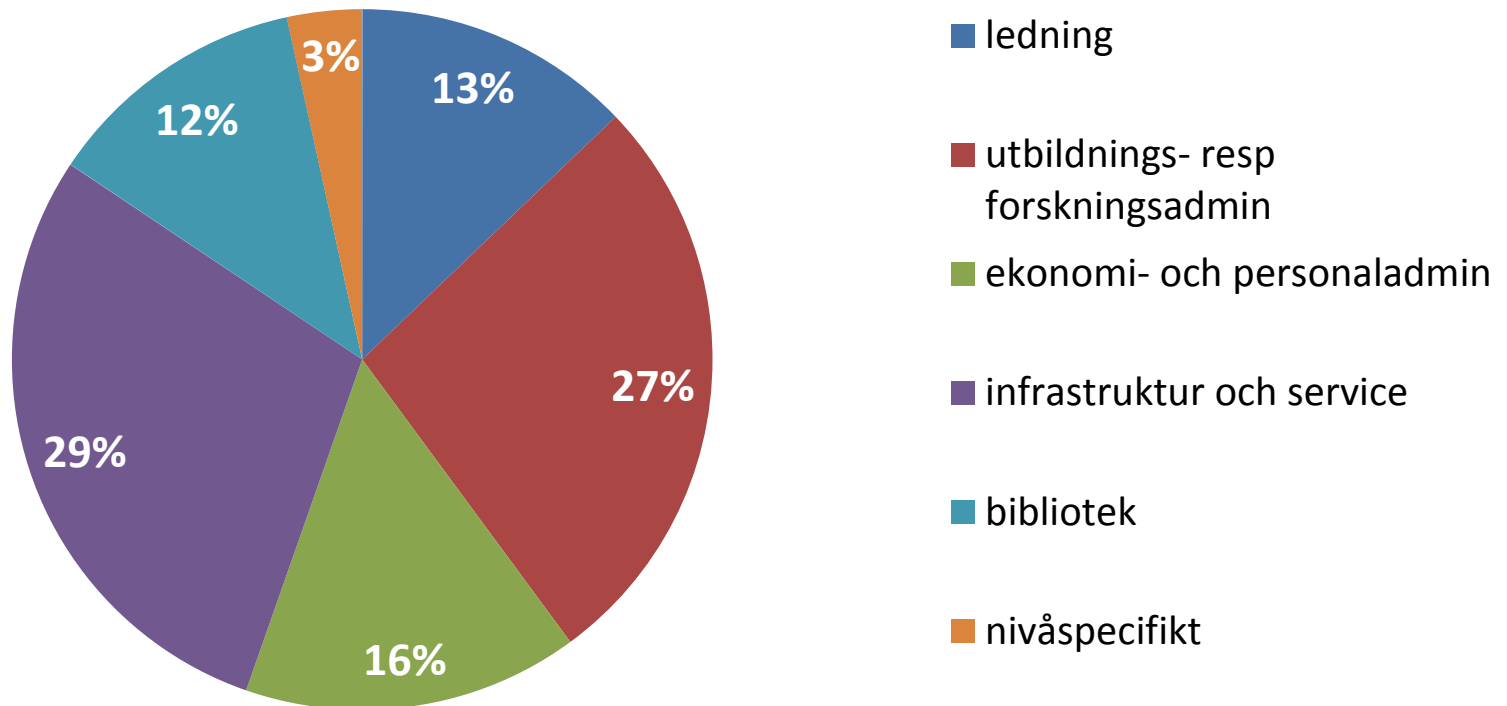


# Nivåer forskning - utveckling



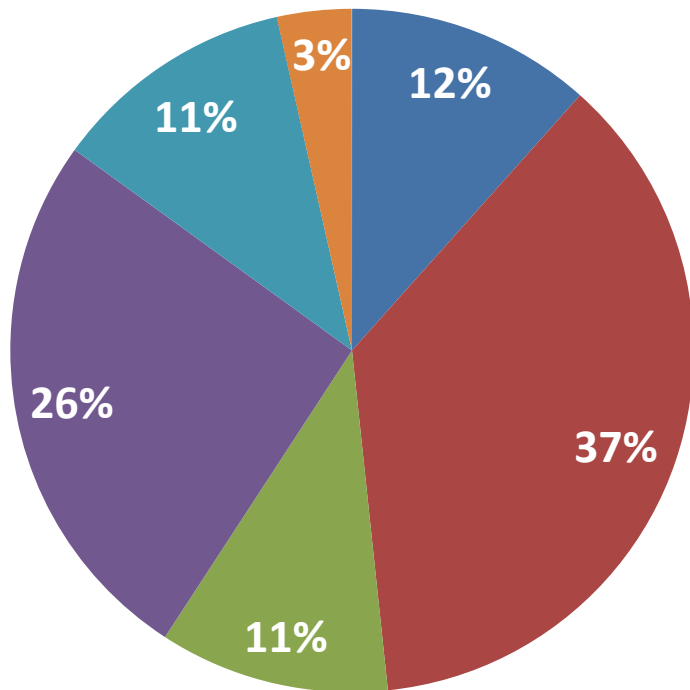
# Funktioner 2014

## utbildning + forskning

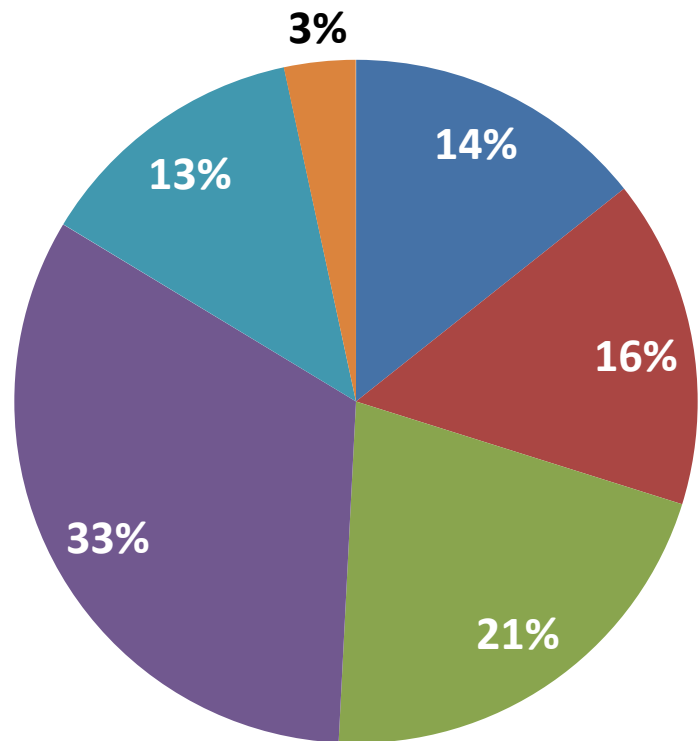


# Funktioner 2014

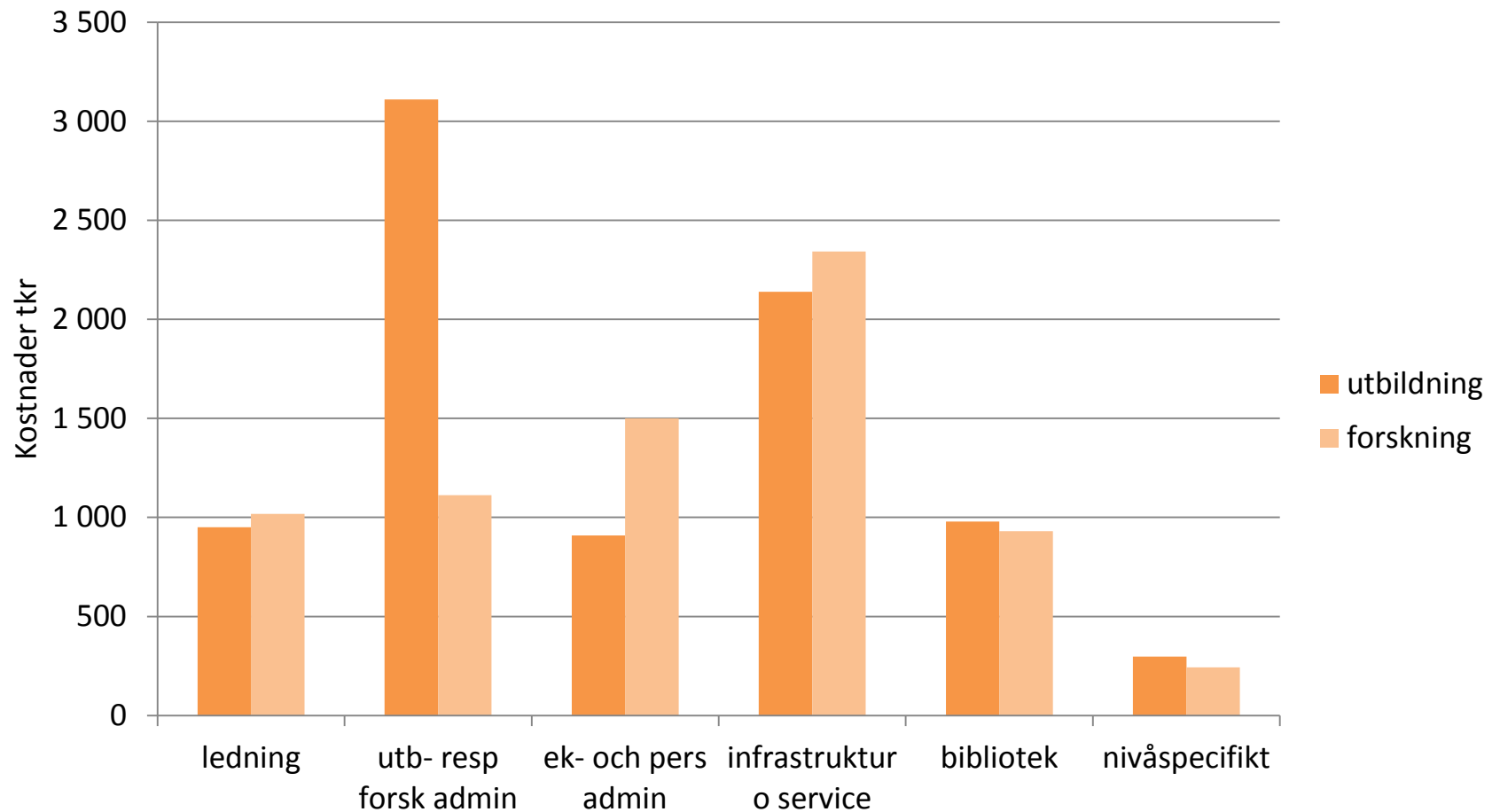
utbildning



forskning

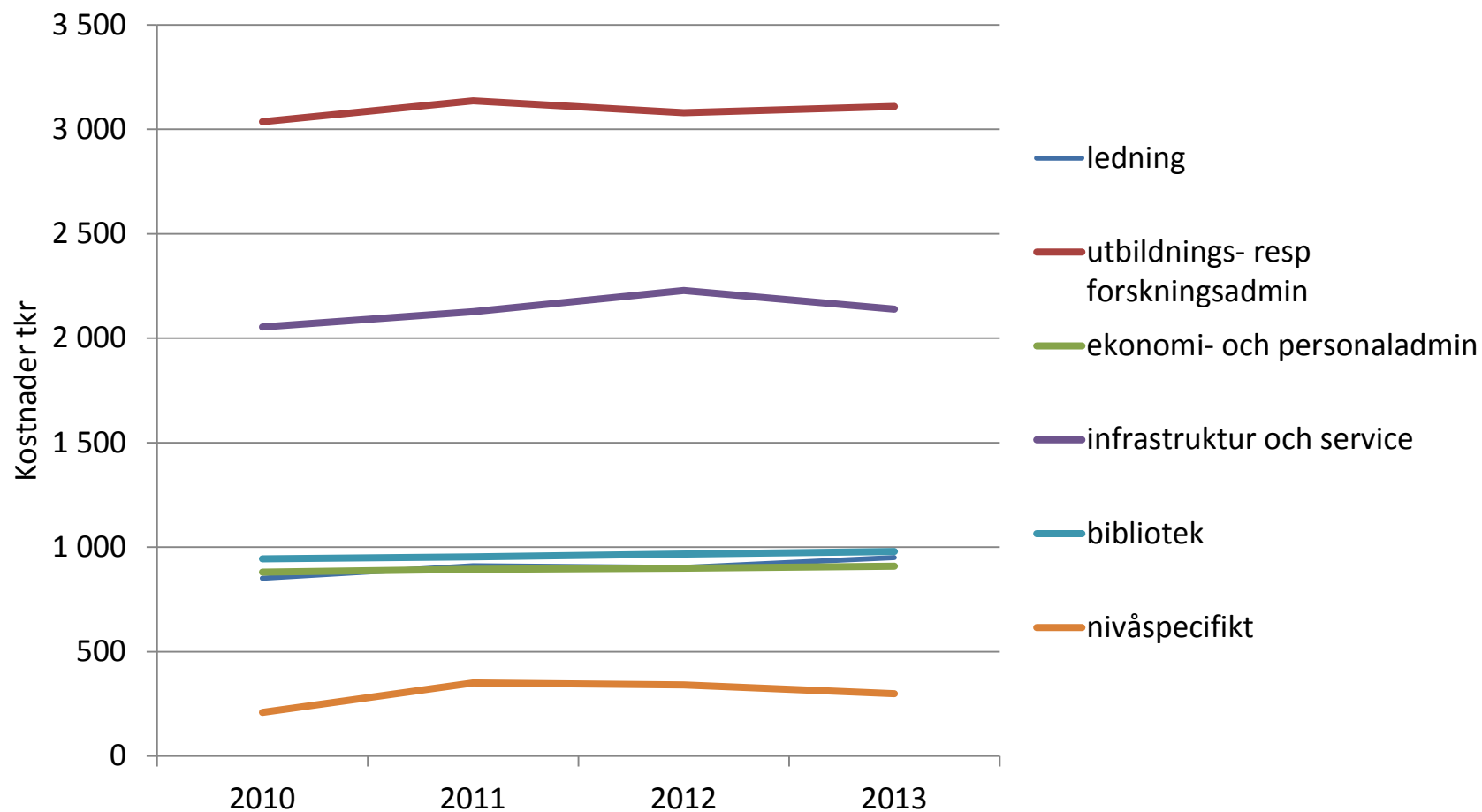


# Funktioner 2014

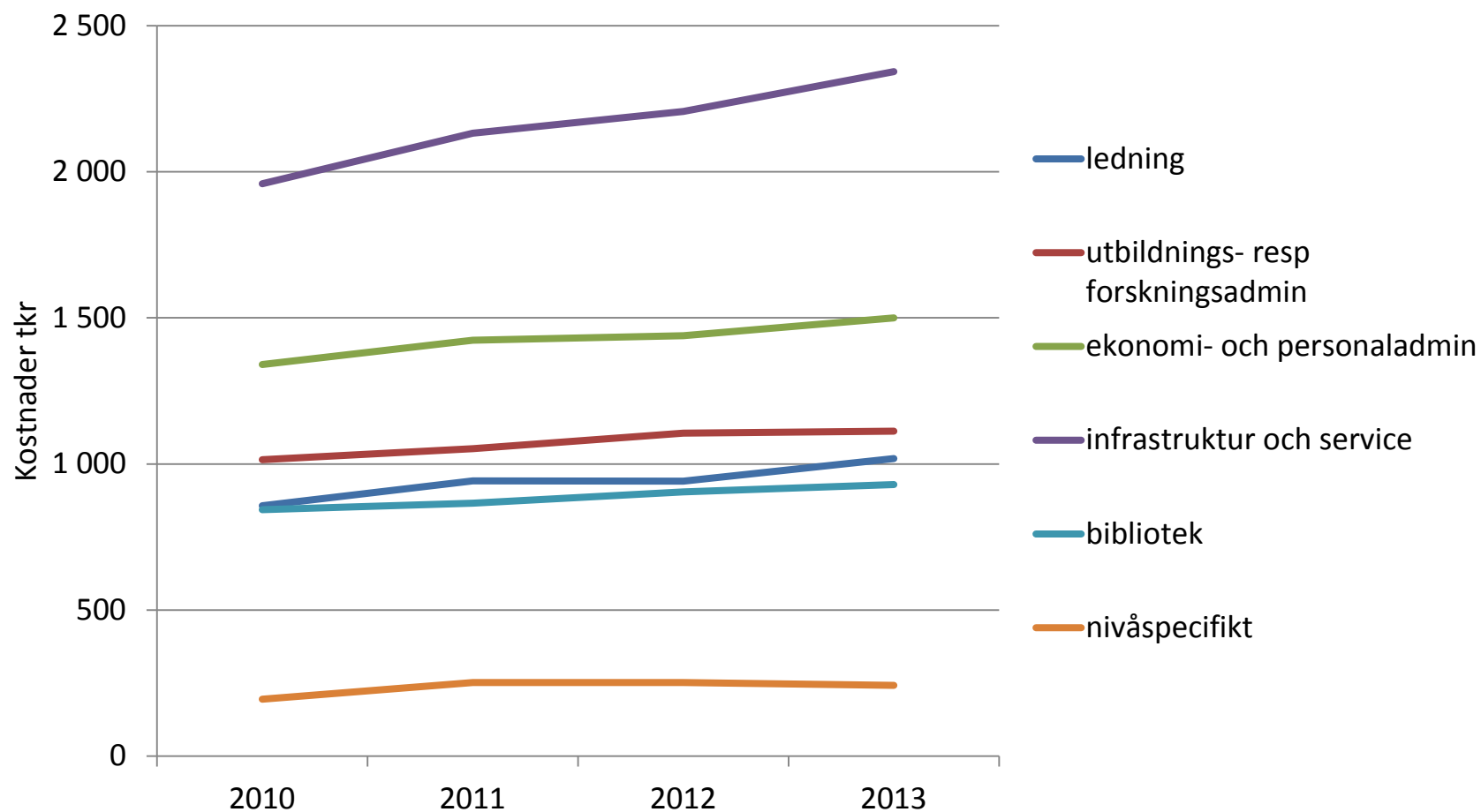




# Funktioner utbildning - utveckling



# Funktioner forskning - utveckling



# Förkortningar (bokstavsordning)

<i>10 största lärosäten</i>	
Chalmers tekniska högskola	CTH
Göteborgs universitet	GU
Karolinska Institutet	KI
Kungliga Tekniska Högskolan	KTH
Linköpings universitet	LiU
Lunds universitet	LU
Sveriges lantbruksuniversitet	SLU
Stockholms universitet	SU
Umeå universitet	UmU
Uppsala universitet	UU

<i>Övriga:</i>	
Blekinge tekniska högskola	BTH
Dans- och Cirkushögskolan	DCH
Dramatiska institutet	DI
Försvarshögskolan	FHS
Gymnastik- och idrottshögskolan	GIH
Högskolan i Borås	HB
Högskolan Dalarna	HD
Högskolan på Gotland -> Uppsala univ	HG

Högskolan i Halmstad	HH
Handelshögskolan i Stockholm	HHS
Högskolan i Gävle	HiG
Högskolan i Jönköping	HJ
Högskolan Kristianstad	HKr
Högskolan i Skövde	HS
Högskolan Väst	HV
Karlstads universitet	KaU
Konstfack	KF
Kungliga Konsthögskolan	KKH
Kungliga Musikhögskolan	KMH
Linnéuniversitetet	LNU
Luleå tekniska universitet	LTU
Malmö högskola	MaH
Mälardalens högskola	MdH
Mittuniversitetet	MiU
Operahögskolan	OH
Stockholms dramatiska högskola	SDH
Södertörns högskola	SH
Örebro universitet	ÖU